

องค์ประกอบของพันธุ์พืช พันธุ์สัตว์

ศูนย์วิจัยยางหนองคาย

สถาบันวิจัยยาง การยางแห่งประเทศไทย

ทรัพยากรกายภาพ

1. ทรัพยากรดินเนื้อดินส่วนใหญ่เป็นแบบดินร่วนปนดินทราย มีสภาพเป็นกรดรุนแรงมาก และกรดจัดมาก (pH 4.024–4.792) มีร้อยละอินทรีย์วัตถุจัดอยู่ในปริมาณต่ำ ต่ำมาก และค่อนข้างต่ำ มีปริมาณไนโตรเจน ทั้ง หมดจัดอยู่ในปริมาณสูง และสูงมาก และมีปริมาณธาตุอาหารที่เป็นประโยชน์จัดอยู่ในปริมาณต่ำมากถึงสูงมาก

2. ทรัพยากรน้ำ จากการสำรวจ พบว่า ตัวอย่างน้ำจากแหล่งธรรมชาติทั้ง 3 จุดสำรวจ มีอุณหภูมิ ออกซิเจนละลายในน้ำ ความเป็นกรด-ด่าง ความขุ่น และตะกอนแขวนลอย เฉลี่ยเท่ากับ 30.23 องศาเซลเซียส 4.29 mg/l, 6.03, 11.39 NTU และ 8.61 mg/l ตามลำดับ ขณะที่ค่าดังกล่าวของบ่อพักน้ำเสีย มีค่าเท่ากับ 32.20 องศาเซลเซียส 5.47 mg/l, 5.98, 8.34 NTU และ 3.44 mg/l ตามลำดับ ส่วนดัชนีคุณภาพน้ำจากแหล่งน้ำธรรมชาตินั้น พบว่า จุดที่ 1 และ จุดที่ 2 อยู่ในเกณฑ์ดี เทียบเท่ามาตรฐานคุณภาพน้ำประเภที่ 2 ซึ่งสามารถนำไปใช้ประโยชน์เพื่อการอนุรักษ์แหล่งน้ำ การประมง การว่ายน้ำ กีฬาทางน้ำ การอุปโภคและบริโภค โดยต้องผ่านการฆ่าเชื้อโรคตามปกติและผ่านกระบวนการปรับปรุงคุณภาพน้ำทั่วไปก่อน ขณะที่จุดที่ 3 คุณภาพน้ำอยู่ในเกณฑ์พอใช้ เทียบเท่ามาตรฐานคุณภาพน้ำประเภที่ 3 สามารถใช้เพื่อการเกษตรกรรม การอุปโภคและบริโภค โดยต้องผ่านการฆ่าเชื้อโรคตามปกติ และผ่านกระบวนการปรับปรุงคุณภาพน้ำทั่วไปก่อน

ทรัพยากรชีวภาพ

1. ทรัพยากรป่าไม้ จากการสำรวจพบพรรณไม้ทั้งสิ้น จำนวน 65 ชนิด จาก 28 วงศ์ ซึ่งพรรณไม้ส่วนใหญ่อยู่ในวงศ์ Fabaceae มีทั้งหมด 11 ชนิด รองลงไปเป็นวงศ์ Anacardiaceae, Rubiaceae, Moraceae และ Phyllanthaceae คือ 5, 4, 4 และ 4 ชนิด ตามลำดับ ทั้งนี้ พรรณไม้ที่มีความชุกชุมมากที่สุด 5 อันดับแรก คือ มะหาด (*Lepisanthes rubiginosa* (Roxb.) Leenh.) ซึ่งมีความชุกชุม เท่ากับ 366 ต้น รองลงมา คือ โมกมัน (*Wrightia arborea* (Dennst.) Mabb.) มะเดื่อหอม (*Ficus hirta* Vahl) มะปราง (*Bouea macrophylla* Griff.) และ กฤษณา (*Aquilaria crassna* Pierre ex Lecomte) ซึ่งมีความชุกชุม เท่ากับ 156, 66, 49 และ 47 ต้น ตามลำดับ อย่างไรก็ตามพรรณไม้ที่สำรวจพบเป็นพรรณไม้ที่สามารถพบได้โดยทั่วไปในป่าเบญจพรรณและป่าเต็งรัง

2. ทรัพยากรสัตว์ป่า จากการศึกษาความหลากหลายของทรัพยากรสัตว์ป่าในพื้นที่ศูนย์วิจัยยางหนองคาย จังหวัดหนองคาย พบสัตว์เลี้ยงลูกด้วยนม จำนวน 1 ชนิด (Species) 1 วงศ์ (Family) 1 อันดับ (Order) พบนก จำนวน 26 ชนิด (Species) 18 วงศ์ (Family) 9 อันดับ (Order) พบสัตว์เลื้อยคลานจำนวน 7 ชนิด (Species) 4 วงศ์ (Family) 1 อันดับ (Order) และพบสัตว์สะเทินน้ำสะเทินบก จำนวน 9 ชนิด (Species) 4 วงศ์ (Family) 1 อันดับ (Order) ทั้งนี้ จากการสำรวจ พบว่า งูจงอาง จัดอยู่ในกลุ่มมีแนวโน้มใกล้สูญพันธุ์ (Vulnerable: VU) ตามการประเมินสถานภาพทางการอนุรักษ์ตาม IUCN (2010) และตามอนุสัญญาว่าด้วยการค้าระหว่างประเทศซึ่งชนิดพันธุ์สัตว์ป่าและพืชป่าที่ใกล้สูญพันธุ์ (The Convention on International Trade in Endangered Species of Wild Fauna and Flora) พบว่า มีชนิดพันธุ์แนบท้ายบัญชีหมายเลข 2 (App. II) เป็นชนิดพันธุ์ที่ยังไม่ถึงกับใกล้จะสูญพันธุ์ อนุญาตให้ทำการค้าได้แต่ต้องมีการควบคุมไม่ให้เกิด ความเสียหายหรือลดจำนวนลงของชนิดพันธุ์นั้นอย่างรวดเร็ว คือ เขี้ยวขาว เขี้ยวแดง เขี้ยวผึ้ง และ นกเค้ากู่ สำหรับชนิดพันธุ์สัตว์ป่าที่ถูกจัดให้มีความสำคัญด้านการอนุรักษ์ เช่น งูจงอาง ที่สถานภาพมีแนวโน้มใกล้สูญพันธุ์ พบบริเวณขอบป่าริมอ่างเก็บนา ซึ่งเป็นพื้นที่อนุรักษ์ของศูนย์วิจัยยางหนองคาย และบางครั้งจะเข้ามาหากินในพื้นที่อยู่อาศัยของเจ้าหน้าที่ งูจงอางเป็นงูมีพิษร้ายแรง ชาวบ้านจึงหวาดกลัวเมื่อพบเจอ งูชนิดนี้ ตามข้อมูลล่าสุดที่พบงูจงอางได้เข้ามาในบ้านเจ้าหน้าที่ศูนย์วิจัยฯ และเจ้าหน้าที่ได้แจ้งหน่วยกู้ภัย ในพื้นที่เข้าจับงูจงอางดังกล่าว ซึ่งโดยหลักการทั่วไปเจ้าหน้าที่กู้ภัยจะส่งไปยังหน่วยงานอนุรักษ์ เพื่อดำเนินการต่อ เช่น นาล่อยคืนสู่ธรรมชาติในพื้นที่อนุรักษ์ขนาดใหญ่ ส่วนกลุ่มนก เช่น เขี้ยวผึ้ง นกเค้ากู่ ซึ่งเป็นสัตว์ปีกที่สามารถเคลื่อนย้ายไปยังพื้นที่อยู่อาศัยที่เหมาะสมได้ง่าย และพื้นที่ศูนย์วิจัยฯ เป็นเพียงที่เกาะชั่วคราวหรืออาจจะบินผ่าน จึงไม่จำเป็นต้องกังวลสำหรับสัตว์ที่สำรวจพบ เพียงแต่เจ้าหน้าที่ศูนย์วิจัยฯ ควรทำความเข้าใจและมีส่วนร่วมในการอนุรักษ์สัตว์ป่าในพื้นที่ การจัดการในพื้นที่สามารถทำได้ เช่น การตัดป่าประชาสัมพันธ์ด้านการอนุรักษ์สัตว์ป่าในพื้นที่ เพื่อป้องกันการล่าจากชาวบ้านในพื้นที่ข้างเคียงกับศูนย์วิจัยฯ เป็นต้น



มะค่าโมง



สมอพิเภก



ทมิเหมิน



มะเกี๋ยง



ต้วขน



ชิงชัน



โมกหลวง



กระพี้จั่น



ขนุน



กระท้อน



แสมสาร



แดง



ตบเต้าตัน



ประดู่ป่า



พระเจ้าห้าพระองค์



พลองเหมือด



พะยุง



มะไฟ



มะขามป้อม



มะค่าแต้



มะหาด



ยมหิน



ลำบิด



อะราง



กระรอกหลากสี



เหยี่ยวผึ้ง



นกกินปลีแก้มสีทับทิม



นกฮูก, นกเค้ากู่



นกแขวงแซวหางปลา



นกยอดหญ้าสีดำ



นกเขาใหญ่



นกพญาไฟสีเทา



นกจับแมลงคอน้ำตาลแดง



นกเค้าดินทุ่งใหญ่



นกเอี้ยงดำ



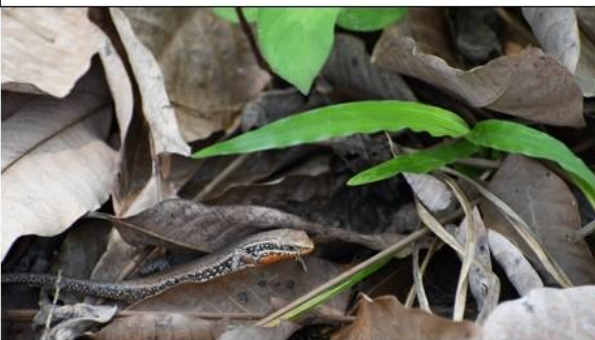
นกปรอดหัวสีเขม่า



งูจงอาง



จิ้งจกหางหนาม



จิ้งเหลนหลากหลาย



เขียดจิก



อิงข้างดำ



อิงแดง



กบหนอง



คางคกบ้าน



อิงน้ำเต้า



ปาดบ้าน

