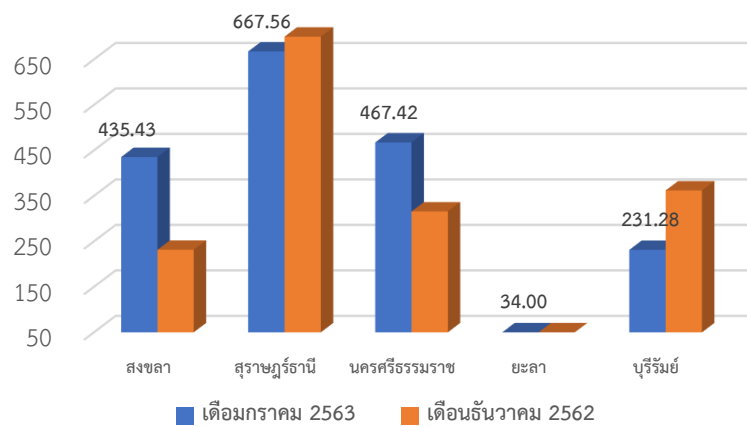




สถานการณ์ราคายางเดือนมกราคม 2563

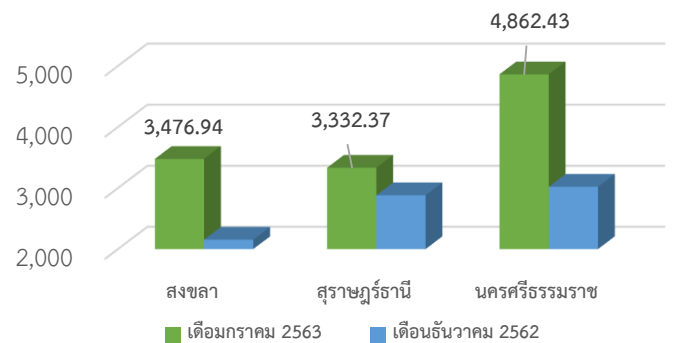
ปริมาณยาง ณ สำนักงานตลาดกลางยางพาราปรับตัวเพิ่มขึ้น เนื่องจากเกษตรกรมีผลผลิตออกสู่ตลาดมากขึ้น โดยปริมาณยางรวม 13,751.33 ตัน แบ่งเป็นยางแผ่นดิบ 1,835.69 ตัน ยางแผ่นรมควัน 11,915.64 ตัน เพิ่มขึ้นจากเดือนที่ผ่านมา 3,785.84 ตัน คิดเป็นร้อยละ 37.99 (แผนภาพที่ 1 และ 2) ราคาประมูลยางแผ่นดิบเฉลี่ยอยู่ที่ 40.88 บาท/กก. ปรับตัวเพิ่มขึ้น 0.19 บาท/กก. คิดเป็นร้อยละ 0.47 และราคายางแผ่นรมควันอยู่ที่ 42.81 บาท/กก. ปรับตัวเพิ่มขึ้น 0.32 บาท/กก. คิดเป็นร้อยละ 0.74 ราคายางท้องถิ่นเฉลี่ยอยู่ที่ 39.36 บาท/กก. ปรับตัวเพิ่มขึ้น 0.39 บาท/กก. คิดเป็นร้อยละ 1.00 ราคาน้ำยางสดอยู่ที่ 40.18 บาท/กก. ปรับตัวเพิ่มขึ้น 0.81 บาท/กก. คิดเป็นร้อยละ 2.07 และราคายางก้อนถ้วย 100 เปอร์เซ็น อยู่ที่ 35.04 บาท/กก. ปรับตัวเพิ่มขึ้น 0.24 บาท/กก. คิดเป็นร้อยละ 0.69 (ดังกราฟ) ราคายางโดยภาพรวมปรับตัวเพิ่มขึ้นตามความต้องการของผู้ประกอบการภายในประเทศที่ส่งมอบยางก่อนช่วงเทศกาลตรุษจีน และได้รับปัจจัยสนับสนุนจากสัญญาณตลาดล่วงหน้าต่างประเทศอยู่ในแนวโน้มทิศทางขาขึ้น จาก Volume การเข้าซื้อในช่วงต้นเดือน ก่อนที่นักลงทุนจะเทขายในช่วงปลายเดือน รวมถึงสินทรัพย์เสี่ยงอื่นๆ ท่ามกลางความกังวลเกี่ยวกับเชื้อไวรัสโคโรนาที่เกิดขึ้นในจีนแพร่ระบาดทำให้เกิดการติดเชื่อทั่วโลก ส่งผลกระทบต่อระบบเศรษฐกิจโลก โดยเฉพาะภาคธนาคารจีนที่ต้องปิดทำการต่อเนื่องและบริษัท โตโยต้า มอเตอร์ ประกาศระงับการผลิตรถยนต์ทั้งหมดที่โรงงานในประเทศจีน เช่นเดียวกับบริษัทอีกหลายแห่งทั่วโลกที่พากันลดการทำกิจกรรมทางธุรกิจในประเทศจีน และราคาน้ำมันดิบปรับตัวลดลงเป็นปัจจัยกดดันราคายางในเดือนนี้

(ตัน) แผนภาพที่ 1 ปริมาณยางแผ่นดิบ ณ ตลาดกลางฯ

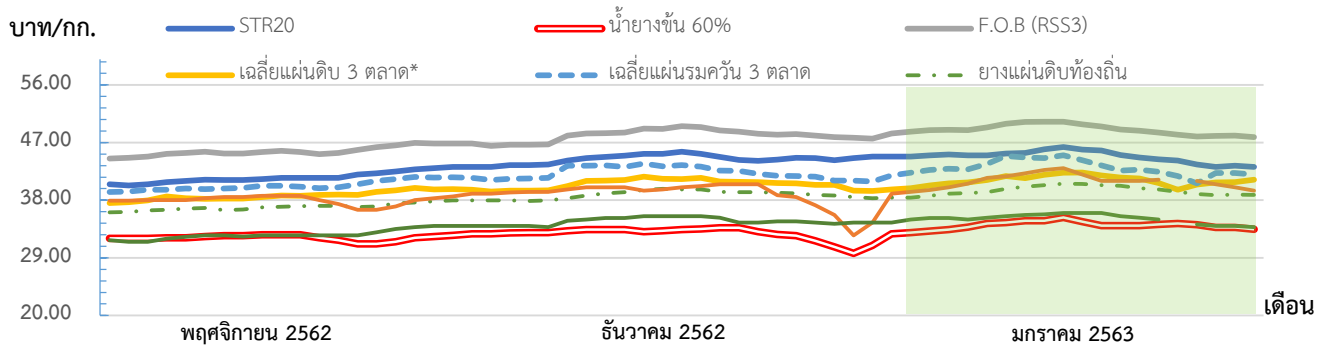


แผนภาพที่ 2 ปริมาณยางแผ่นรมควัน ณ ตลาดกลางฯ

(ตัน)



กราฟแสดงราคายาง RSS F.O.B. กรุงเทพ, RSS 3 และ USS เหลือ 3 ตลาด ยางแผ่นดิบท้องถิ่น ราคาน้ำยางสดและยางก้อนถ้วย



ที่มา : การยางแห่งประเทศไทย

หมายเหตุ * : ข้อมูล ถึงวันที่ 31 มกราคม 2563, ราคาน้ำยางสด DRC มากกว่า 40% และยางก้อนถ้วย 100%

คาดการณ์แนวโน้มราคายางเดือนกุมภาพันธ์ 2563

การยางแห่งประเทศไทย คาดการณ์แนวโน้มราคายางเดือนกุมภาพันธ์ 2563 คาดว่าราคาขงมีโอการปรับตัวสูงขึ้น โดยมีปัจจัยดังนี้

ปัจจัยสนับสนุน

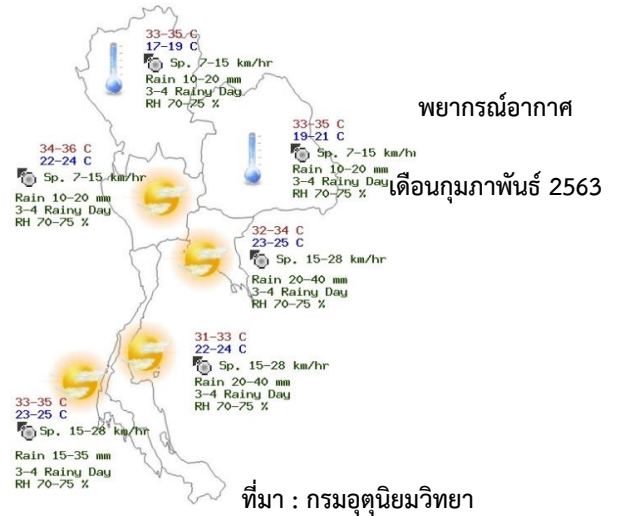
1. กรมอุตุนิยมวิทยาพยากรณ์อากาศเดือนกุมภาพันธ์เป็นช่วงเปลี่ยนแปลงฤดูหนาวเข้าสู่ฤดูร้อนในช่วงกลางเดือน เนื่องจากลมฝ่ายใต้ซึ่งเป็นลมร้อนเริ่มพัดเข้าปกคลุมแทนมรสุมตะวันออกเฉียงเหนือ และภาคใต้จะมีอากาศร้อนหลายพื้นที่ในบางช่วง มีปริมาณฝนเพียงแค่วันละ 20 - 30 ของพื้นที่ภาคใต้ ทำให้เกิดภาวะแห้งแล้ง และบางพื้นที่ยังได้รับผลกระทบจากโรคนิวโมสไปราที่แพร่ระบาดจากประเทศเพื่อนบ้าน รวมทั้งกรมชลประทานรายงานสถานการณ์ภัยแล้ง 20 จังหวัด ในภาคเหนือ และภาคตะวันออกเฉียงเหนือ อาจทำให้ปิดกรีตเร็วขึ้น และปริมาณยางออกสู่ตลาดน้อย

2. สต็อกยางภาพรวมปรับตัวลดลง โดยสต็อกยางตลาดล่วงหน้าเชิงยังไฮในเดือนมกราคม 2563 อยู่ที่ระดับ 243,976 ตัน ปรับตัวลดลง 6,742 ตัน คิดเป็นร้อยละ 2.69 และสต็อกยางญี่ปุ่น ณ วันที่ 20 มกราคม อยู่ที่ 10,465 ตัน ปรับตัวลดลง 385 ตัน คิดเป็นร้อยละ 3.55

3. ดัชนี PMI ภาคการผลิตของประเทศคู่ค้า ได้แก่ สหรัฐฯ จีน และญี่ปุ่น ในเดือนมกราคม 2563 อยู่ที่ระดับ 50.90, 50.00 และ 48.80 โดยดัชนี PMI ของสหรัฐฯ และญี่ปุ่นปรับตัวเพิ่มขึ้น ส่วนจีนปรับตัวลดลง ซึ่งหากดัชนี PMI อยู่ต่ำกว่าระดับ 50 แสดงว่า เศรษฐกิจอยู่ในสภาวะหดตัว และจากการคาดการณ์ดัชนี PMI ภาคการผลิต ในเดือนกุมภาพันธ์ 2563 ของสหรัฐฯ จีนและญี่ปุ่น อยู่ที่ระดับ 49.00, 51.10 และ 49.10 โดยภาคการผลิตมีแนวโน้มทรงตัว

4. ค่าเงินบาทมีแนวโน้มอ่อนค่าลงเมื่อเทียบกับดอลลาร์สหรัฐฯ เนื่องจากนักลงทุนเทขายทำกำไร เพื่อเข้าซื้อสินทรัพย์ปลอดภัยแทน และตลาดรอดูผลการประชุมของคณะกรรมการนโยบายการเงิน (กนง.) ซึ่งมีโอกาสที่จะปรับลดดอกเบี้ยลง โดยค่าเงินบาทเฉลี่ยเดือนมกราคม 2563 อยู่ที่ 30.4348 บาทต่อดอลลาร์สหรัฐฯ อ่อนค่าลงร้อยละ 0.69 จากเดือนที่ผ่านมา

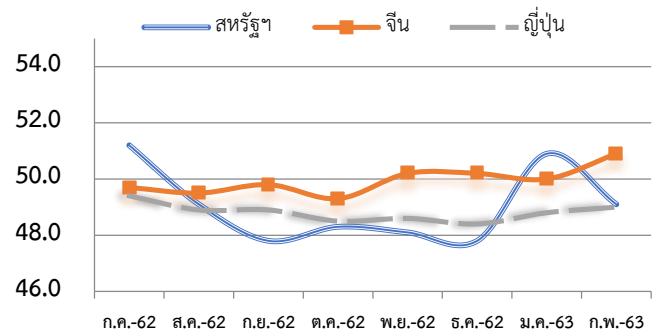
5. จากบทวิเคราะห์ บล. เอเชียเวลท์ ระบุ ผลการดำเนินงานของบริษัท ศรีตรังแอมโอรอินดัสทรี จำกัด (มหาชน) STA ผู้ดำเนินธุรกิจผลิตและจำหน่ายยางธรรมชาติแบบครบวงจร (Full Supply Chain) ในปี 2563 จะเป็นปีที่ดีของ STA โดยเฉพาะธุรกิจจูงมืออย่างพร้อมคาดการณ์ยอดขายจูงมืออย่างจะเติบโตถึงร้อยละ 20 จากช่วงเดียวกันของปีก่อน โดยมีความต้องการเข้ามาอย่างต่อเนื่อง รวมทั้งการแพร่ระบาดของไวรัสโคโรนาไปทั่วโลกอาจทำให้อุปสงค์น้ำยางสดปรับตัวสูงขึ้น



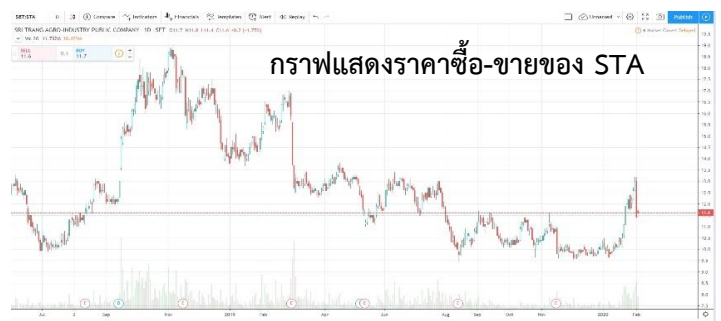
ตารางปริมาณสต็อกยางของประเทศจีนและญี่ปุ่น

เดือน	ปริมาณยาง (ตัน)		
	สต็อกยางชิงเต่า	สต็อกเซียงไฮ้	สต็อกโตคอม
กรกฎาคม (2562)		437,869	11,394
สิงหาคม (2562)		463,555	12,615
กันยายน (2562)		455,269	12,272
ตุลาคม (2562)		481,065	12,480
พฤศจิกายน (2562)		228,282	11,539
ธันวาคม (2562)		250,718	10,850
มกราคม (2563)		243,976	10,465

ที่มา : สำนักงานที่ปรึกษาเกษตรต่างประเทศ ประจำกรุงโตเกียว และสต็อกยางเซียงไฮ้ ดัชนี PMI ภาคการผลิต ของจีน ญี่ปุ่น และสหรัฐฯ



ที่มา : www.investing.com



ที่มา : www.tradingview.com

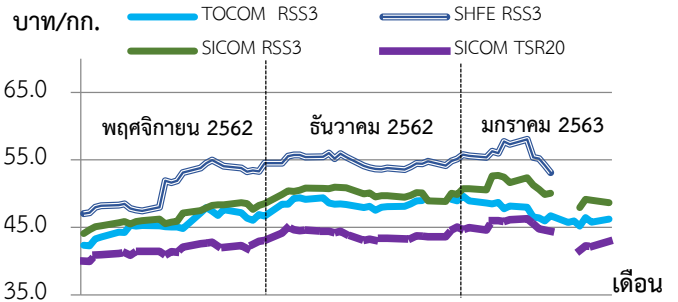
ปัจจัยกดดัน

1. ตลาดล่วงหน้าต่างประเทศ และตลาดต่างประเทศมีแนวโน้มปรับตัวลดลงในระยะสั้น และระยะกลาง จากการคาดการณ์สัญญาณตลาดล่วงหน้าต่างประเทศ ราคาขงผันผวนและปรับตัวอยู่ในช่วงขาลง จากแรงเทขายในช่วงเทศกาลตรุษจีน และจากการแพร่ระบาดของโลกไวรัสโคโรนาที่ติดเชื้อจากคนสู่คนเพิ่มขึ้นอย่างรวดเร็ว ทำให้ราคาในเดือนมกราคมไม่สามารถปรับตัวเพิ่มขึ้นได้ และลดลงทะลุแนวรับอีกด้วย โดยราคาขงในตลาดล่วงหน้าเดือนมกราคม 2563 ราคาขงตลาดล่วงหน้า RSS3 โตเกียว, เซี่ยงไฮ้, สิงคโปร์ และ TSR20 ของสิงคโปร์อยู่ที่ 47.38, 55.56, 50.41 และ 44.50 บาทต่อกก. ซึ่งตลาดล่วงหน้าโตเกียว ปรับตัวลดลงร้อยละ 1.85 ส่วนตลาดเซี่ยงไฮ้และสิงคโปร์ปรับตัวเพิ่มขึ้นร้อยละ 23.97, 12.77 และ 30.83 ตลาดขงแท่ง 20 ได้แก่ ไทย อินโดนีเซียและมาเลเซีย อยู่ที่ 147.62, 148.67 และ 146.93 เซนต์ต่อกก. ปรับตัวเพิ่มขึ้นจากเดือนที่ผ่านมาร้อยละ 0.84, 0.25 และ 0.87

2. ราคาน้ำมันดิบมีแนวโน้มผันผวน เนื่องจากนักลงทุนมีความกังวลเกี่ยวกับภาวะเศรษฐกิจและอุปสงค์น้ำมันในตลาดโลก ที่ได้รับผลกระทบจากไวรัสโคโรนาสายพันธุ์ใหม่ที่แพร่ระบาดไปทั่วโลกโดยราคาน้ำมันดิบเดือนมกราคม 2563 อยู่ที่ 57.50 ดอลลาร์ต่อบาร์เรลปรับตัวลดลงร้อยละ 3.85 จากเดือนที่ผ่านมา

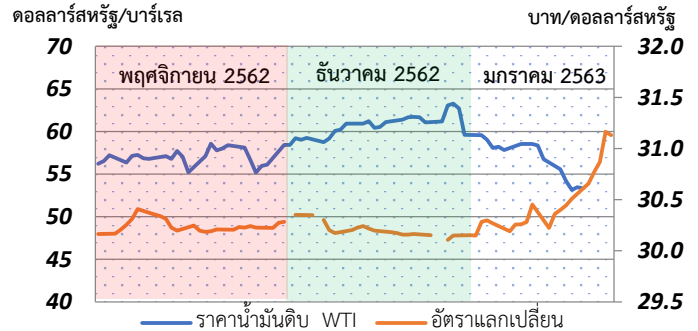
3. สภาอุตสาหกรรมแห่งประเทศไทย (ส.อ.ท.) เปิดเผยว่าการส่งออกรถยนต์สำเร็จรูปเดือนธันวาคม 2562 ส่งออกได้ 72,265 คัน ลดลง 24.26% เมื่อเทียบกับเดือนเดียวกันของปีก่อน (YoY) มูลค่าการส่งออกอยู่ที่ 37,595.95 ล้านบาท ลดลง 20.58% (YoY) และคาดการณ์ยอดส่งออกอาจลดลงจากบริษัท โตโยต้า มอเตอร์ ประกาศระงับการผลิตรถยนต์ทั้งหมดที่โรงงานในประเทศจีนจนถึงวันที่ 9 กุมภาพันธ์ 2563 เช่นเดียวกับบริษัทอีกหลายแห่งทั่วโลกที่พากันลดการทำกิจกรรมทางธุรกิจในประเทศจีน คาดการณ์ว่ายอดส่งออกรถยนต์สำเร็จรูปอาจลดลง

กราฟแสดงราคาขง Tocom Rss 3, SHFERss3, SICOM Rss 3 และ STR 20



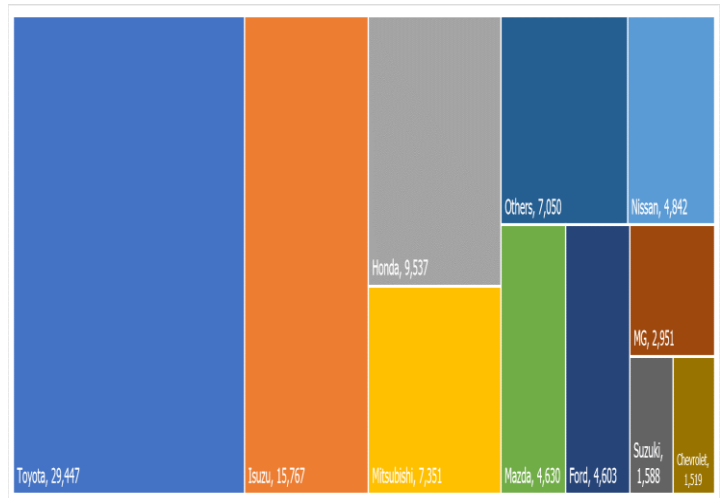
ที่มา : TOCOM, SHFE, SICOM

กราฟแสดงราคาน้ำมันดิบ และอัตราแลกเปลี่ยน



ที่มา : www.investing.com และ ธนาคารแห่งประเทศไทย

ยอดขายรถยนต์เดือนธันวาคม 2562



ที่มา : Toyota Motor Thailand Co., Ltd. (TMT)

บทสรุป จากการวิเคราะห์ปัจจัยพื้นฐาน และปัจจัยทางเทคนิค ราคาขงอาจได้รับปัจจัยกดดันจากสัญญาณราคาขงในตลาดล่วงหน้าต่างประเทศมีแนวโน้มปรับตัวลดลงในระยะสั้น และระยะกลาง จากการแพร่ระบาดของไวรัสโคโรนาสายพันธุ์ใหม่ไปทั่วโลก ทำให้เกิดผลกระทบต่อภาวะเศรษฐกิจและอุปสงค์น้ำมันในตลาดโลก จึงคาดว่าราคาขงในเดือนกุมภาพันธ์ อาจชะลอตัว และเคลื่อนไหวในกรอบจำกัด อย่างไรก็ตามจากค่าเงินบาทอ่อนค่าลงเมื่อเทียบกับดอลลาร์สหรัฐ สต่อกขงตลาดล่วงหน้าต่างประเทศปรับตัวลดลงอยู่ในระดับต่ำ และจากการคาดการณ์ดัชนี PMI ในเดือนกุมภาพันธ์ปรับตัวสูงขึ้น และปริมาณขงออกสู่ตลาดน้อย เนื่องจากภัยแล้งและการปิดกริดที่เร็วขึ้นเป็นปัจจัยสนับสนุนราคาขงไม่ให้ปรับตัวลดลงมากนัก