

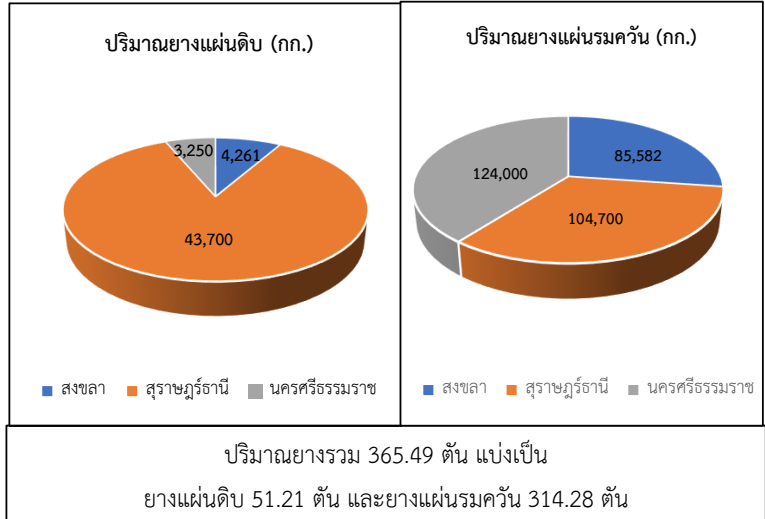


## สรุปสถานการณ์ราคายาง ณ สำนักงานตลาดกลางยางพารา

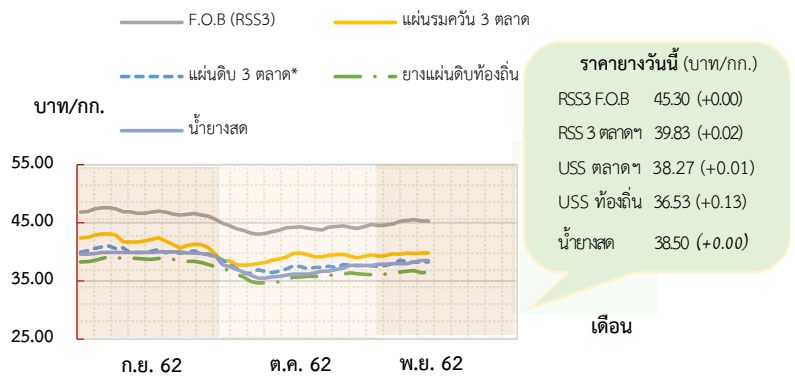
สตก.จ.	ยางแผ่นดิบ		ยางแผ่นรมควัน	
	วันนี้	เพิ่ม/ลด จากราคากลาง	วันนี้	เพิ่ม/ลด จากราคากลาง
ราคากลาง	38.50		39.76	
สงขลา	37.78	-0.72	39.93	0.17
สุราษฎร์ธานี	38.57	0.07	39.73	-0.03
นครศรีธรรมราช	38.45	-0.05	39.82	0.06
ยะลา				
บุรีรัมย์				
ราคา F.O.B			45.30	

ราคาตลาดกลางยางพารา ยางแผ่นดิบอยู่ที่ 38.50 บาท/กก. ยางแผ่นรมควันอยู่ที่ 39.76 บาท/กก. ส่วนราคาประมูล ณ ตลาดกลางยางพารา ยางแผ่นดิบอยู่ที่ 38.27 บาท/กก. ราคายางแผ่นรมควันอยู่ที่ 39.83 บาท/กก. ราคายางปรับตัวตามตลาดล่วงหน้าต่างประเทศ โดยราคายางมีแนวโน้มทรงตัวในแดนบวก ผลผลิตคาดว่าจะยังคงลดลง โดยมีปัจจัยเนื่องจากภาคใต้มีฝนตกหนักและมีโรครະบาด

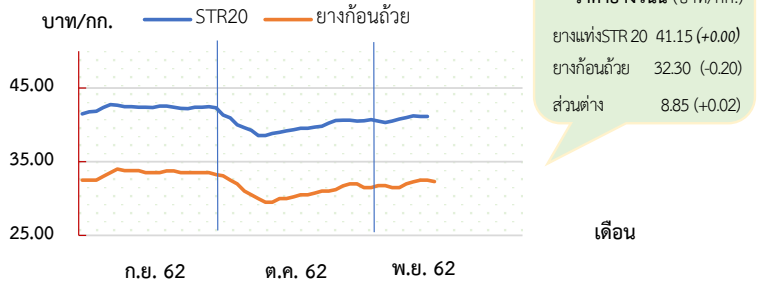
อย่างไรก็ตาม ตลาดกลับมากังวลเกี่ยวกับข้อตกลงทางการค้าระหว่างสหรัฐฯ - จีน ที่เกิดการสะดุด หลัง ทรัมป์ ยังไม่ได้ยืนยันที่จะตกลงลดภาษี สินค้านำเข้าจากจีน และอาจส่งผลกระทบต่อการลงทุน ข้อตกลงการค้าได้ และยอดขายรถยนต์ในจีนเดือน ต.ค. 62 ที่ปรับตัวลดลง อาจส่งผลกระทบต่อความต้องการในการใช้ยางในอนาคต



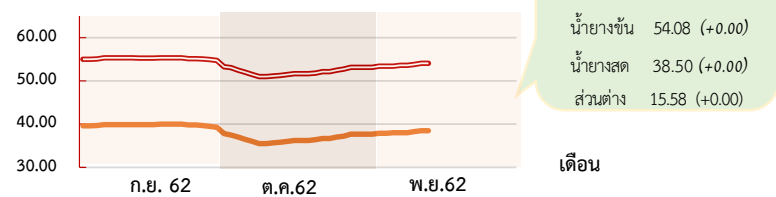
กราฟเปรียบเทียบราคายาง RSS3 F.O.B กรุงเทพฯ, RSS3 และ USS เฉลี่ย 3 ตลาด ยางแผ่นดิบท้องถิ่น ราคาน้ำยางสด



กราฟเปรียบเทียบราคายาง STR 20 F.O.B กรุงเทพฯ และยางก้อนถ้วย (DRC 100%)



กราฟเปรียบเทียบราคายาง น้ำยางข้น และราคาน้ำยางสด



### Tip: ราคายางแผ่นรมควันสูงสุด

อยู่ที่ 39.93 บาท/กิโลกรัม ณ สตก.จ.สงขลา

**ญี่ปุ่น:** ปริมาณเงิน M2 เดือนพฤศจิกายน ขยายตัวอยู่ที่ร้อยละ 2.5 เมื่อเทียบกับช่วงเวลาเดียวกันของปีก่อนหน้า อยู่ที่ร้อยละ 2.4 ยอดคำสั่งซื้อเครื่องมือเครื่องจักรกลในเดือนพฤศจิกายน หดตัวลงร้อยละ -37.4 ในขณะที่เมื่อเทียบช่วงเวลาแล้วเดียวกันของปีที่แล้ว อยู่ที่ร้อยละ -35.5

**ออสเตรเลีย:** ความเชื่อมั่นทางธุรกิจของธนาคารกลางของออสเตรเลีย (NAB) ของเดือนตุลาคม ขยายตัวอยู่ที่ระดับ 2 ในขณะที่เดือนก่อนหน้า อยู่ที่ระดับ 0

**นิวซีแลนด์:** ดัชนีอัตราเงินเพื่อคาดการณ์ของไตรมาสนี้ หดตัวลงร้อยละ 1.8 ในขณะที่เมื่อเทียบกับไตรมาสก่อนหน้านั้น อยู่ที่ร้อยละ 1.9

**สิงคโปร์:** ดัชนียอดขายปลีกของสิงคโปร์ในเดือนกันยายนนั้น ขยายตัวเพิ่มขึ้นร้อยละ 1.9 เมื่อเทียบกับเดือนก่อนหน้าอยู่ที่ร้อยละ -1.3

**นอร์เวย์:** ดัชนีจีดีพีของนอร์เวย์ไตรมาส 3 นี้ หดตัวลงร้อยละ 0.0 ในขณะที่ไตรมาสก่อน ขยายตัวอยู่ที่ร้อยละ 0.2 ค่าจีดีพีแผ่นดินใหญ่ของไตรมาส 3 ขยายตัวอยู่ที่ร้อยละ 0.7 เมื่อเทียบกับไตรมาสก่อนหน้า ยังไม่มีการเปลี่ยนแปลง