

สถานการณ์อุตสาหกรรมยางและผลิตภัณฑ์ยาง ไตรมาสที่ 4 (ตุลาคม-ธันวาคม) ปี 2568

การผลิตยางแปรรูปและผลิตภัณฑ์ยาง

ปี 2568 ไตรมาสที่ 4 ไทยผลิตยางแปรรูป 1,070,381 ตัน เพิ่มขึ้นจากไตรมาสที่ 3 ปี 2568 ร้อยละ 8.80 และเพิ่มขึ้นร้อยละ 0.70 เมื่อเทียบกับปี 2567

การผลิตยางล้อ ปี 2568 ไตรมาสที่ 4 ไทยผลิตยางล้อ 46.84 ล้านเส้น ลดลงจากไตรมาสที่ 3 ปี 2568 ร้อยละ 8.71 และลดจกร้อยละ 1.14 เมื่อเทียบกับปี 2567

การผลิตถุงมือและถุงยางอนามัย ปี 2568 ไตรมาสที่ 4 ไทยผลิตถุงมือ 9,489.44 ล้านชิ้น ลดลงจากไตรมาสที่ 3 ปี 2568 ร้อยละ 8.38 และลดจกร้อยละ 13.80 เมื่อเทียบกับปี 2567

การผลิตชิ้นส่วนยานยนต์ ปี 2568 ไตรมาสที่ 4 ไทยผลิตชิ้นส่วนยานยนต์ 454.86 ล้านชิ้น ลดลงจากไตรมาสที่ 3 ปี 2568 ร้อยละ 2.93 และเพิ่มขึ้นร้อยละ 4.28 เมื่อเทียบกับปี 2567 รายละเอียดดังตารางที่ 1

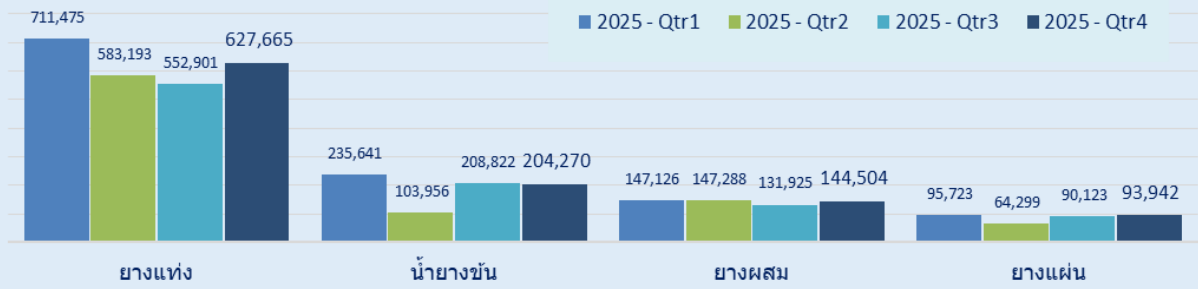
ตารางที่ 1 เปรียบเทียบปริมาณการผลิตยางแปรรูปและผลิตภัณฑ์ยาง

รายการ	ปี 2567	ปี 2568	%YoY	ปี 2568		%QoQ
	(ม.ค.-ธ.ค.)	(ม.ค.-ธ.ค.)		ไตรมาสที่ 3	ไตรมาสที่ 4	
ยางแปรรูป (ตัน)	4,114,178.00	4,142,853.00	0.70	983,771.00	1,070,381.00	8.80
ยางแท่ง	2,587,430.00	2,475,234.00	-4.34	552,901.00	627,665.00	13.52
ยางผสม	463,715.00	570,843.00	23.10	131,925.00	144,504.00	9.53
ยางแผ่น	280,791.00	344,087.00	22.54	90,123.00	93,942.00	4.24
น้ำยางข้น	782,242.00	752,689.00	-3.78	208,822.00	204,270.00	-2.18
ผลิตภัณฑ์ยางล้อ (ล้านเส้น)	204.93	202.61	-1.14	51.31	46.84	-8.71
ยางนอกรถยนต์นั่ง	60.00	59.83	-0.28	15.08	14.07	-6.72
ยางในรถจักรยานยนต์	50.30	48.21	-4.15	12.68	10.77	-15.03
ยางนอกรถจักรยานยนต์	28.93	28.11	-2.85	6.85	6.75	-1.56
ยางในรถจักรยาน	20.79	19.87	-4.45	4.95	4.39	-11.29
ยางนอกรถกระบะ	15.14	16.07	6.13	4.14	3.66	-11.50
ยางนอกรถจักรยาน	14.71	14.94	1.53	3.66	3.42	-6.57
ยางนอกรถบรรทุกและรถโดยสาร	11.57	12.12	4.72	3.13	2.90	-7.34
ยางนอกอื่น ๆ	2.05	2.14	4.70	0.50	0.58	15.05
ยางนอกรถแทรกเตอร์	0.59	0.51	-14.35	0.12	0.11	-8.02
ยางในรถบรรทุกและรถโดยสาร	0.31	0.27	-13.41	0.07	0.06	-9.86
ยางรอง	0.35	0.36	3.20	0.08	0.08	0.09
ยางล้อดอก	0.19	0.20	1.13	0.05	0.05	6.91
ถุงมือ/ถุงยางอนามัย (ล้านชิ้น)	47,105.19	40,604.62	-13.80	10,356.94	9,489.44	-8.38
ถุงมือยางทางการแพทย์	43,161.57	36,683.52	-15.01	9,328.60	8,546.21	-8.39
ถุงยางอนามัย	3,943.62	3,921.10	-0.57	1,028.34	943.23	-8.28
ชิ้นส่วนยานยนต์ (ล้านชิ้น)	1,740.42	1,814.93	4.28	468.60	454.86	-2.93
ชิ้นส่วนรถยนต์/รถจักรยานยนต์	1,740.42	1,814.93	4.28	468.60	454.86	-2.93

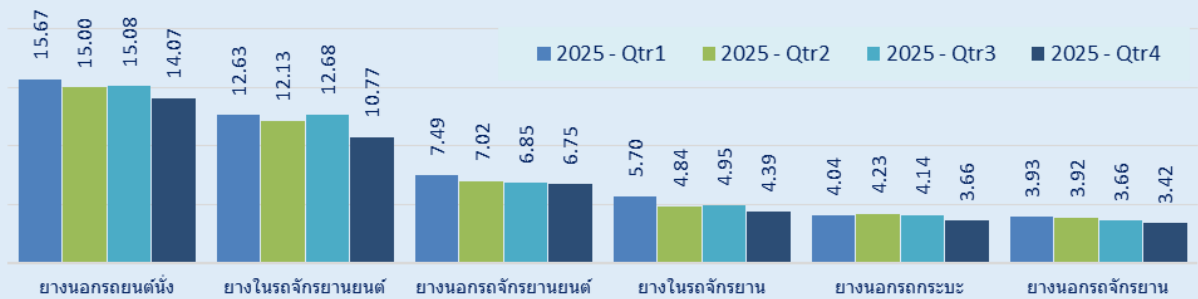
ที่มา : สถิติอุตสาหกรรม สำนักงานเศรษฐกิจอุตสาหกรรม

สถานการณ์อุตสาหกรรมยางและผลิตภัณฑ์ยาง ไตรมาสที่ 4 (ตุลาคม-ธันวาคม) ปี 2568

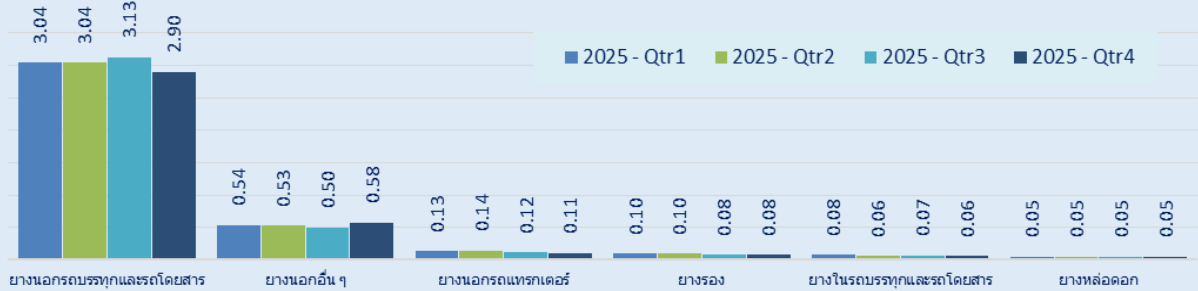
เปรียบเทียบปริมาณการผลิตยางแปรรูปของไทยไตรมาส 4 ปี 2568 (ตัน)



เปรียบเทียบปริมาณการผลิตล้อยางของไทยไตรมาส 4 ปี 2568 (ล้านเส้น)



เปรียบเทียบปริมาณการผลิตล้อยางของไทยไตรมาส 4 ปี 2568 (ล้านเส้น)



เปรียบเทียบปริมาณการผลิตถุงมือและถุงยางอนามัยชิ้นส่วนยานยนต์ของไทยไตรมาส 4 ปี 2568 (ล้านชิ้น)



สถานการณ์อุตสาหกรรมยางและผลิตภัณฑ์ยาง ไตรมาสที่ 4 (ตุลาคม-ธันวาคม) ปี 2568

การจำหน่ายยางแปรรูปและผลิตภัณฑ์ยางในประเทศ

ปี 2568 ไตรมาสที่ 4 ไทยจำหน่ายยางแปรรูปในประเทศ 304,897 ตัน ลดลงจากไตรมาสที่ 3 ปี 2568 ร้อยละ 5.99 และลดลงร้อยละ 4.63 เมื่อเทียบกับปี 2567

การจำหน่ายยางล้อ ปี 2568 ไตรมาสที่ 4 ไทยจำหน่ายยางล้อในประเทศ 22.42 ล้านเส้น ลดลงจากไตรมาสที่ 3 ปี 2568 ร้อยละ 16.01 และลดลงร้อยละ 3.48 เมื่อเทียบกับปี 2567

การจำหน่ายถุงมือและถุงยางอนามัย ปี 2568 ไตรมาสที่ 4 ไทยจำหน่ายถุงมือในประเทศ 920.84 ล้านชิ้น ลดลงจากไตรมาสที่ 3 ปี 2568 ร้อยละ 9.94 และเพิ่มขึ้นร้อยละ 13.74 เมื่อเทียบกับปี 2567

การจำหน่ายชิ้นส่วนยานยนต์ ปี 2568 ไตรมาสที่ 4 ไทยจำหน่ายชิ้นส่วนยานยนต์ 357.94 ล้านชิ้น เพิ่มขึ้นจากไตรมาสที่ 3 ปี 2568 ร้อยละ 1.12 และเพิ่มขึ้นร้อยละ 8.52 เมื่อเทียบกับปี 2567 รายละเอียดดังตารางที่ 2

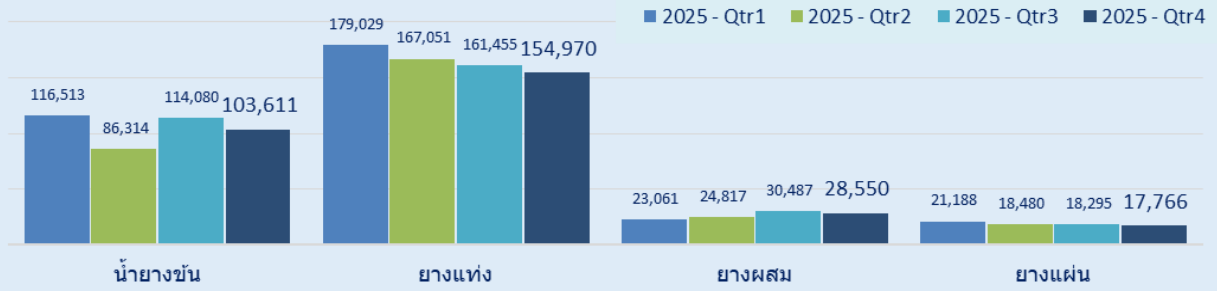
ตารางที่ 2 เปรียบเทียบปริมาณการจำหน่ายยางแปรรูปและผลิตภัณฑ์ยางในประเทศ

รายการ	ปี 2567	ปี 2568	%YoY	ปี 2568		%QoQ
	(ม.ค.-ธ.ค.)	(ม.ค.-ธ.ค.)		ไตรมาสที่ 3	ไตรมาสที่ 4	
ยางแปรรูป (ตัน)	1,327,178	1,265,667	-4.63	324,317	304,897	-5.99
ยางแท่ง	664,364	662,505	-0.28	161,455	154,970	-4.02
ยางผสม	110,385	106,915	-3.14	30,487	28,550	-6.35
ยางแผ่น	84,176	75,729	-10.03	18,295	17,766	-2.89
น้ำยางข้น	468,253	420,518	-10.19	114,080	103,611	-9.18
ผลิตภัณฑ์ยางล้อ (ล้านเส้น)	108.31	104.54	-3.48	26.69	22.42	-16.01
ยางในรถจักรยานยนต์	40.77	37.54	-7.93	10.21	7.54	-26.17
ยางนอกรถยนต์นั่ง	22.14	22.55	1.87	5.65	5.05	-10.64
ยางนอกรถจักรยานยนต์	21.91	22.17	1.19	5.49	5.25	-4.35
ยางนอกรถกระบะ	5.74	5.80	1.10	1.34	1.19	-11.15
ยางในรถจักรยาน	6.58	5.61	-14.75	1.31	0.89	-32.53
ยางนอกรถบรรทุกและรถโดยสาร	4.45	4.46	0.38	1.08	1.03	-5.05
ยางนอกรถจักรยาน	3.73	3.74	0.16	0.98	0.85	-13.34
ยางนอกอื่น ๆ	1.22	1.16	-4.58	0.27	0.29	10.19
ยางในรถบรรทุกและรถโดยสาร	0.65	0.53	-18.51	0.13	0.12	-11.88
ยางนอกรถแทรกเตอร์	0.46	0.41	-11.87	0.09	0.09	-3.62
ยางรอง	0.53	0.44	-16.73	0.11	0.10	-8.24
ยางล้อดอก	0.13	0.12	-1.23	0.03	0.03	10.06
ถุงมือ/ถุงยางอนามัย (ล้านชิ้น)	3,577.98	4,069.68	13.74	1,022.42	920.84	-9.94
ถุงมือทางการแพทย์	3,436.63	3,934.67	14.49	994.11	896.34	-9.84
ถุงยางอนามัย	141.35	135.01	-4.48	28.31	24.50	-13.45
ชิ้นส่วนยานยนต์ (ล้านชิ้น)	1,283.51	1,392.88	8.52	353.98	357.94	1.12
ชิ้นส่วนรถยนต์/รถจักรยานยนต์	1,283.51	1,392.88	8.52	353.98	357.94	1.12

ที่มา : สถิติอุตสาหกรรม สำนักงานเศรษฐกิจอุตสาหกรรม

สถานการณ์อุตสาหกรรมยางและผลิตภัณฑ์ยาง ไตรมาสที่ 4 (ตุลาคม-ธันวาคม) ปี 2568

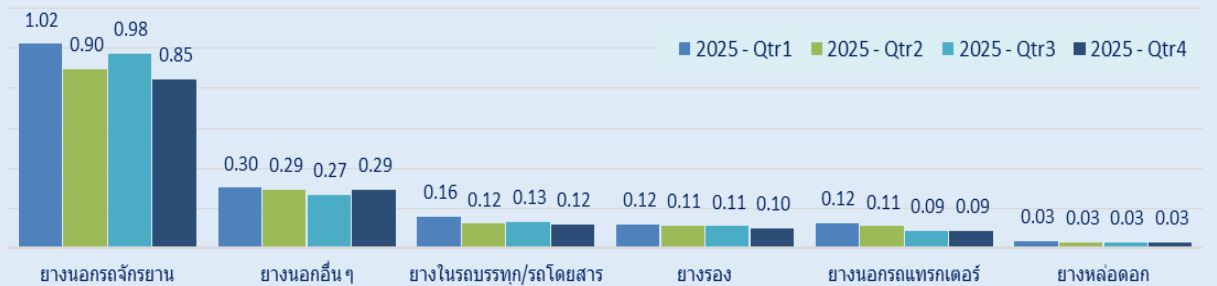
เปรียบเทียบปริมาณการจำหน่ายยางแปรรูปในประเทศไตรมาส 4 ปี 2568 (ตัน)



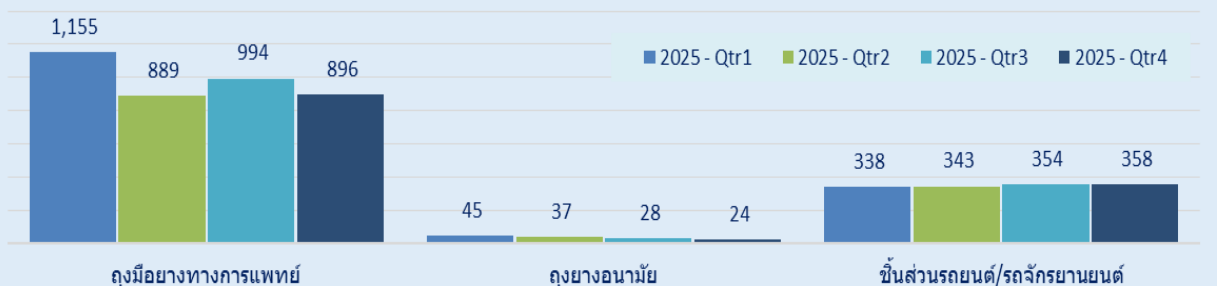
เปรียบเทียบปริมาณการจำหน่ายล้อยางในประเทศไตรมาส 4 ปี 2568 (ล้านบาท)



เปรียบเทียบปริมาณการจำหน่ายล้อยางในประเทศไตรมาส 4 ปี 2568 (ล้านบาท)



เปรียบเทียบปริมาณการจำหน่ายถุงมือและถุงยางอนามัยชิ้นส่วนยานยนต์ในประเทศไตรมาส 4 ปี 2568 (ล้านบาท)



สถานการณ์อุตสาหกรรมยางและผลิตภัณฑ์ยาง ไตรมาสที่ 4 (ตุลาคม-ธันวาคม) ปี 2568

การส่งออกยางแปรรูปและผลิตภัณฑ์ยาง

ปี 2568 ไตรมาสที่ 4 ไทยส่งออกยางแปรรูปทั้งหมด 1,109,770 ตัน เพิ่มขึ้นจากไตรมาสที่ 3 ปี 2568 ร้อยละ 19.57 และเพิ่มขึ้นร้อยละ 5.22 เมื่อเทียบกับปี 2567

การส่งออกยางลักษณะอื่น ๆ ปี 2568 ไตรมาสที่ 4 ไทยส่งออกยางลักษณะอื่น ๆ 50,513 ตัน เพิ่มขึ้นจากไตรมาสที่ 3 ปี 2568 ร้อยละ 2.79 และเพิ่มขึ้นร้อยละ 11.79 เมื่อเทียบกับปี 2567

การส่งออกยางยานพาหนะ ปี 2568 ไตรมาสที่ 4 ไทยส่งออกยางยานพาหนะ 38,607 พันเส้น ลดลงจากไตรมาสที่ 3 ปี 2568 ร้อยละ 0.06 และเพิ่มขึ้นร้อยละ 4.35 เมื่อเทียบกับปี 2567

การส่งออกถุงมือ ปี 2568 ไตรมาสที่ 4 ไทยส่งออกถุงมือ 6,442 ล้านคู่ ลดลงจากไตรมาสที่ 3 ปี 2568 ร้อยละ 10.83 และลดลงร้อยละ 0.64 เมื่อเทียบกับปี 2567

การส่งออกยางสังเคราะห์ ปี 2568 ไตรมาสที่ 4 ไทยส่งออกยางสังเคราะห์ทั้งหมด 87,951 ตัน เพิ่มขึ้นจากไตรมาสที่ 3 ปี 2568 ร้อยละ 10.48 และเพิ่มขึ้นร้อยละ 24.98 เมื่อเทียบกับปี 2567 รายละเอียดดังตารางที่ 3

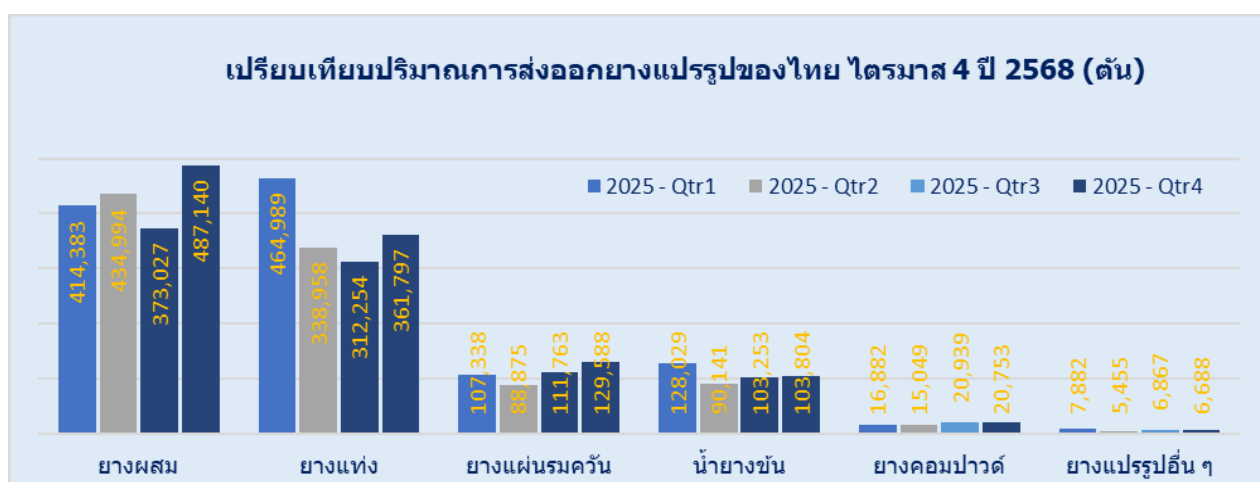
ตารางที่ 3 ปริมาณการส่งออกยางแปรรูป ผลิตภัณฑ์ยางและยางสังเคราะห์

รายการ	ปี 2567	ปี 2568	%YoY	ปี 2568		%QoQ
	(ม.ค.-ธ.ค.)	(ม.ค.-ธ.ค.)		ไตรมาสที่ 3	ไตรมาสที่ 4	
ยางแปรรูป (ตัน)	3,944,746	4,150,847	5.22	928,103	1,109,770	19.57
ยางแท่ง	1,758,584	1,477,998	-15.96	312,254	361,797	15.87
ยางผสม	1,362,619	1,709,544	25.46	373,027	487,140	30.59
น้ำยางข้น	391,901	425,228	8.50	103,253	103,804	0.53
ยางแผ่นรมควัน	350,795	437,564	24.73	111,763	129,588	15.95
ยางคอมปาวด์	46,425	73,622	58.58	20,939	20,753	-0.89
ยางแปรรูปอื่น ๆ	34,422	26,892	-21.88	6,867	6,688	-2.61
ยางลักษณะอื่น ๆ (ตัน)	177,925	198,912	11.79	49,140	50,513	2.79
ยางรีเคลม	122,367	101,684	-16.90	28,290	18,706	-33.88
เศษ เศษตัด ผงยาง	38,064	67,441	77.18	15,508	16,182	4.35
คอมปาวด์ยาง	17,004	29,471	73.32	5,244	15,561	196.75
ยางอันวัลแคนไนซ์	492	316	-35.63	98	64	-34.82
กัมธรรมชาติ ที่คล้ายยาง	0	0	-23.19	0		-100.00
ผลิตภัณฑ์ยาง (ตัน)	525,470	527,812	0.45	131,910	132,566	0.50
ยางยานพาหนะ (พันเส้น)	148,421	154,871	4.35	38,629	38,607	-0.06
ด้ายยางยืด	116,298	96,695	-16.86	23,282	24,592	5.63
ของทำด้วยยางวัลแคนไนซ์	103,607	112,352	8.44	29,325	28,614	-2.43
ยางใน	45,876	46,664	1.72	9,732	11,112	14.18
ท่อยาง	38,739	39,813	2.77	9,730	10,051	3.30
ถุงมือ (ล้านคู่)	27,172	26,997	-0.64	7,224	6,442	-10.83
ของใช้ทางเภสัชกรรม	14,409	14,057	-2.44	3,811	3,549	-6.86
แผ่นยาง แล็บ	10,066	10,558	4.89	2,893	2,468	-14.69

สถานการณ์อุตสาหกรรมยางและผลิตภัณฑ์ยาง ไตรมาสที่ 4 (ตุลาคม-ธันวาคม) ปี 2568

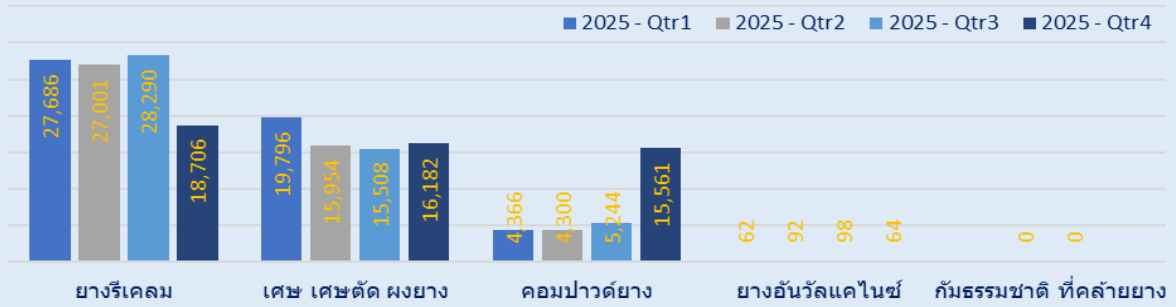
รายการ	ปี 2567	ปี 2568	%YoY	ปี 2568		%QoQ
	(ม.ค.-ธ.ค.)	(ม.ค.-ธ.ค.)		ไตรมาสที่ 3	ไตรมาสที่ 4	
สายพาน	11,511	14,621	27.01	4,313	4,767	10.52
ของทำด้วยยางแข็ง	5,276	7,783	47.51	2,137	1,345	-37.08
ยางล้อดอก(KGM)	1,823	1,930	5.87	445	607	36.38
ยางล้อดอก (พื้นเส้น)	1,275	659	-48.30	182	165	-8.95
เครื่องแต่งกาย	996	813	-18.36	207	246	19.25
ยางสังเคราะห์ (ตัน)	247,669	309,539	24.98	79,605	87,951	10.48
SBR	118,460	131,521	11.03	32,652	37,031	13.41
NBR(Latex)	79,850	125,953	57.74	34,608	37,918	9.56
BR	38,066	41,462	8.92	9,682	10,257	5.94
EPDM	4,960	5,476	10.39	1,360	1,585	16.53
IR	2,639	2,964	12.32	763	760	-0.45
NBR	2,086	469	-77.49	60	35	-41.08
(buty)IIR	904	914	1.04	290	257	-11.40
CR	366	359	-1.92	101	50	-50.22
CIIR	160	124	-22.53	54	1	-97.94
XSBR	9	0	-99.97		0	
XSBR (Latex)	13	26	109.51	8	5	-35.90
CR(Latex)	2	187	11,135.47	0	43	
SBR (Latex)	154	83	-46.08	29	9	-69.63

ที่มา : รายงานสถิติ กรมศุลกากร

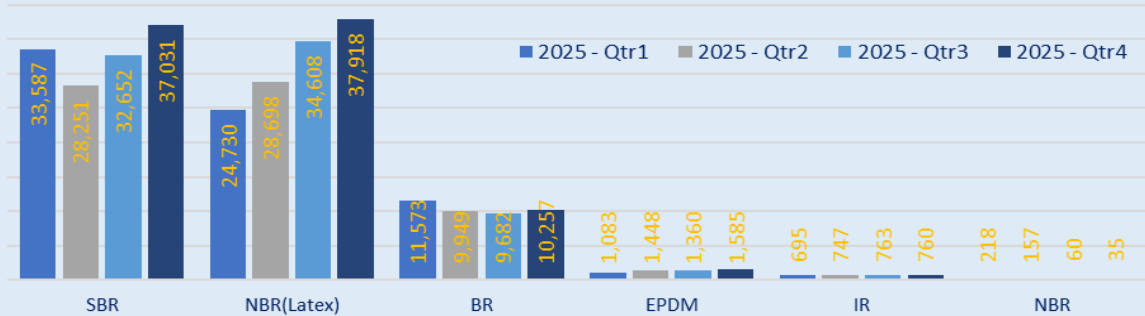


สถานการณ์อุตสาหกรรมยางและผลิตภัณฑ์ยาง ไตรมาสที่ 4 (ตุลาคม-ธันวาคม) ปี 2568

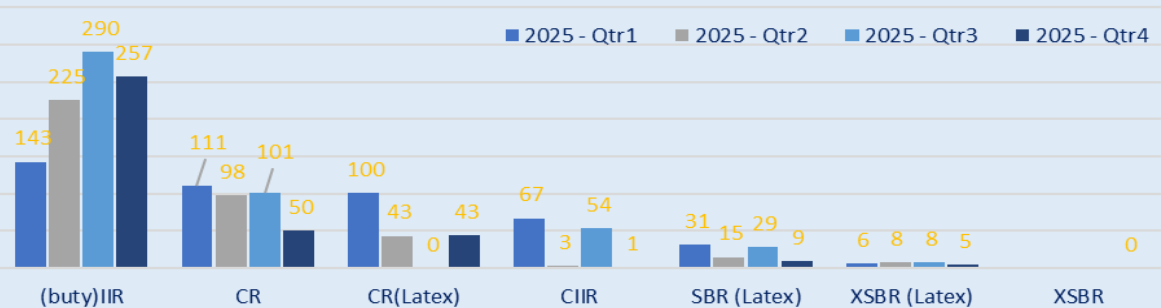
เปรียบเทียบปริมาณการส่งออกยางลักษณะอื่นๆ ของไทย ไตรมาส 4 ปี 2568 (ตัน)



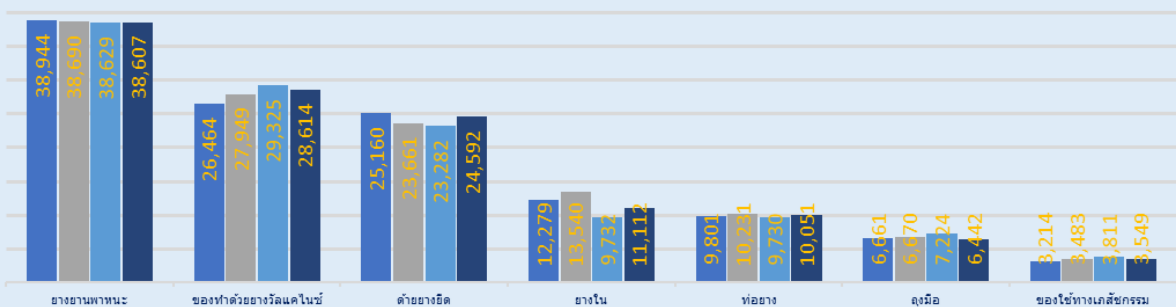
เปรียบเทียบปริมาณการส่งออกยางสังเคราะห์ของไทย ไตรมาส 4 ปี 2568 (ตัน)



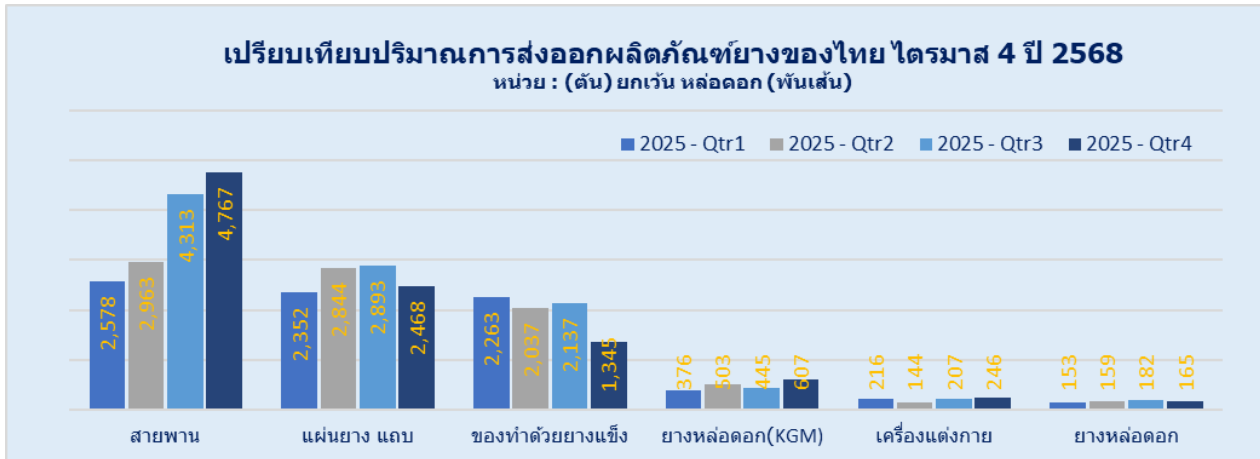
เปรียบเทียบปริมาณการส่งออกยางสังเคราะห์ของไทย ไตรมาส 4 ปี 2568 (ตัน)



เปรียบเทียบปริมาณการส่งออกผลิตภัณฑ์ยางของไทย ไตรมาส 4 ปี 2568 หน่วย : (ตัน) ยกเว้น ยานพาหนะ (หันเส้น) ถุงมือ (ล้านคู่)



สถานการณ์อุตสาหกรรมยางและผลิตภัณฑ์ยาง ไตรมาสที่ 4 (ตุลาคม-ธันวาคม) ปี 2568



การนำเข้ายางแปรรูปและผลิตภัณฑ์ยาง

ปี 2568 ไตรมาสที่ 4 ไทยนำเข้ายางแปรรูป 3,826 ตัน ลดลงจากไตรมาสที่ 3 ปี 2568 ร้อยละ 8.84 และลดลงร้อยละ 26.95 เมื่อเทียบกับปี 2567

การนำเข้ายางลักษณะอื่น ๆ ปี 2568 ไตรมาสที่ 4 ไทยนำเข้ายางลักษณะอื่น ๆ 53,858 ตัน เพิ่มขึ้นจากไตรมาสที่ 3 ปี 2568 ร้อยละ 13.79 และเพิ่มขึ้นร้อยละ 11.01 เมื่อเทียบกับปี 2567

การนำเข้ายางยานพาหนะ ปี 2568 ไตรมาสที่ 4 ไทยนำเข้ายางยานพาหนะ 2,260 พันเส้น ลดลงจากไตรมาสที่ 3 ปี 2568 ร้อยละ 11.20 และเพิ่มขึ้นร้อยละ 15.09 เมื่อเทียบกับปี 2567

การนำเข้าถุงมือ ปี 2568 ไตรมาสที่ 4 ไทยนำเข้าถุงมือ 241 ล้านคู่ เพิ่มขึ้นจากไตรมาสที่ 3 ปี 2568 ร้อยละ 42.94 และเพิ่มขึ้นร้อยละ 103.03 เมื่อเทียบกับปี 2567

การนำเข้ายางสังเคราะห์ ปี 2568 ไตรมาสที่ 4 ไทยนำเข้ายางสังเคราะห์ทั้งหมด 178,309 ตัน ลดลงจากไตรมาสที่ 3 ปี 2568 ร้อยละ 3.37 และเพิ่มขึ้นร้อยละ 6.77 เมื่อเทียบกับปี 2567 รายละเอียดตามตารางที่ 4

ตารางที่ 4 ปริมาณการนำเข้ายางแปรรูป ผลิตภัณฑ์ยางและยางสังเคราะห์

รายการ	ปี 2567	ปี 2568	%YoY	ปี 2568		%QoQ
	(ม.ค.-ธ.ค.)	(ม.ค.-ธ.ค.)		ไตรมาสที่ 3	ไตรมาสที่ 4	
ยางแปรรูป (ตัน)	22,854	16,694	-26.95	4,197	3,826	-8.84
ยางผสม	8,679	7,803	-10.10	1,982	1,827	-7.83
ยางคอมปาวด์	7,568	8,191	8.24	2,087	1,852	-11.30
ยางแท่ง	493	308	-37.46	79	109	37.47
น้ำยางข้น	6,100	390	-93.60	49	38	-22.17
ยางแปรรูปอื่น ๆ	16	2	-89.51	0.0	0.9	1791.30
ยางลักษณะอื่น ๆ (ตัน)	176,487	195,911	11.01	47,333	53,858	13.79
เศษ เศษตัด ผงยาง	145,355	92,968	-36.04	12,909	1,841	-85.74
ยางรีไซเคิล	17,690	86,712	390.17	30,531	48,116	57.60
คอมปาวด์ยาง	11,911	15,450	29.71	3,781	3,575	-5.45
ยางอันวัลแคนไนซ์	1,530	780	-48.99	111	324	192.92
กัมธรรมชาติ ที่คล้ายยาง	0	0.5	12.08	0.1	0.1	-56.74

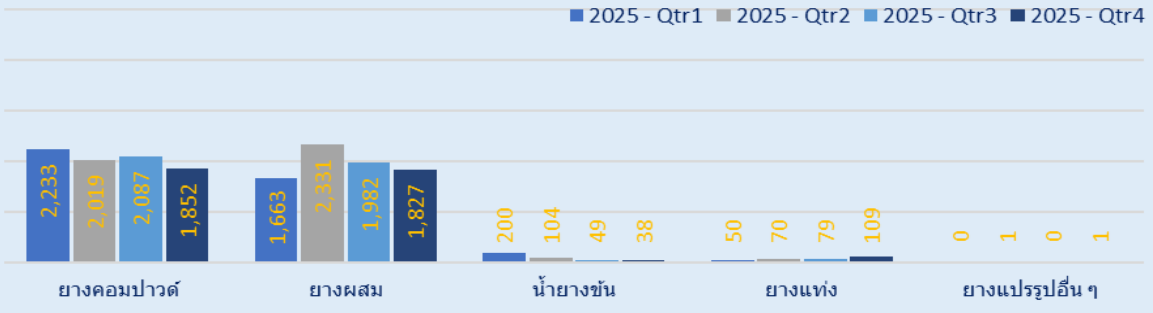
สถานการณ์อุตสาหกรรมยางและผลิตภัณฑ์ยาง ไตรมาสที่ 4 (ตุลาคม-ธันวาคม) ปี 2568

รายการ	ปี 2567	ปี 2568	%YoY	ปี 2568		%QoQ
	(ม.ค.-ธ.ค.)	(ม.ค.-ธ.ค.)		ไตรมาสที่ 3	ไตรมาสที่ 4	
ผลิตภัณฑ์ยาง (ตัน)	101,425	118,407	16.74	30,601	32,450	6.04
ของทำด้วยยางวัลแคนไนซ์	46,395	57,008	22.88	14,989	16,071	7.22
ท่อยาง	14,817	17,780	20.00	4,856	4,522	-6.88
แผ่นยาง แล็บ	10,008	9,867	-1.41	1,950	2,653	36.10
ยางยานพาหนะ (พื้นเส้น)	8,428	9,700	15.09	2,546	2,260	-11.20
สายพาน	11,532	12,265	6.36	2,934	3,761	28.19
ด้ายยางยืด	1,483	924	-37.67	340	327	-3.75
ยางใน	2,650	3,609	36.19	1,008	966	-4.12
ยางล้อดอก(KGM)	2,352	2,049	-12.87	462	410	-11.16
ของทำด้วยยางแข็ง	1,868	2,251	20.54	717	511	-28.78
ของใช้ทางเภสัชกรรม	751	674	-10.23	177	194	9.84
ถุงมือ (ล้าวนคู่)	460	935	103.03	169	241	42.94
ยางล้อดอก (พื้นเส้น)	494	1,047	111.93	380	457	20.24
เครื่องแต่งกาย	188	297	58.42	75	75	0.48
ยางสังเคราะห์ (ตัน)	701,718	749,192	6.77	184,518	178,309	-3.37
SBR	178,353	234,335	31.39	55,727	52,946	-4.99
NBR(Latex)	197,629	178,423	-9.72	42,999	40,729	-5.28
BR	144,506	161,413	11.70	41,445	40,588	-2.07
CIIR	62,032	54,231	-12.58	12,748	12,629	-0.93
(buty)IIR	26,589	24,117	-9.30	6,573	5,718	-13.01
EPDM	30,268	38,554	27.38	10,916	10,047	-7.97
IR	23,709	21,309	-10.13	4,829	6,610	36.90
NBR	11,902	11,683	-1.85	2,967	2,842	-4.20
SBR (Latex)	12,690	12,053	-5.02	2,821	3,077	9.07
CR	9,295	9,545	2.69	2,383	2,344	-1.65
XSBR	2,173	1,274	-41.35	485	29	-94.07
XSBR (Latex)	1,628	1,289	-20.81	356	451	26.98
CR(Latex)	943	965	2.31	270	300	11.14

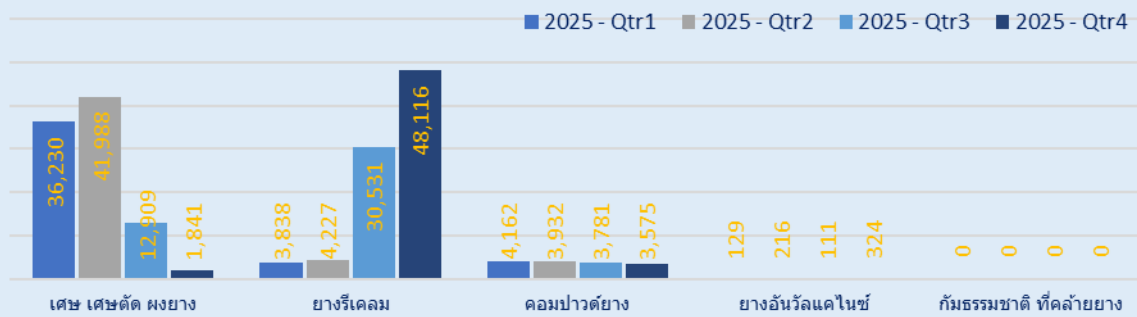
ที่มา : รายงานสถิติ กรมศุลกากร

สถานการณ์อุตสาหกรรมยางและผลิตภัณฑ์ยาง ไตรมาสที่ 4 (ตุลาคม-ธันวาคม) ปี 2568

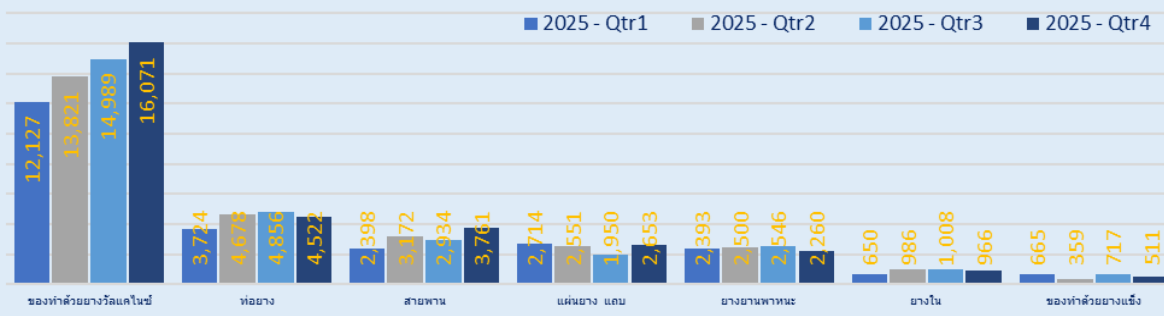
เปรียบเทียบปริมาณการนำเข้ายางแปรรูปของไทย ไตรมาส 4 ปี 2568 (ตัน)



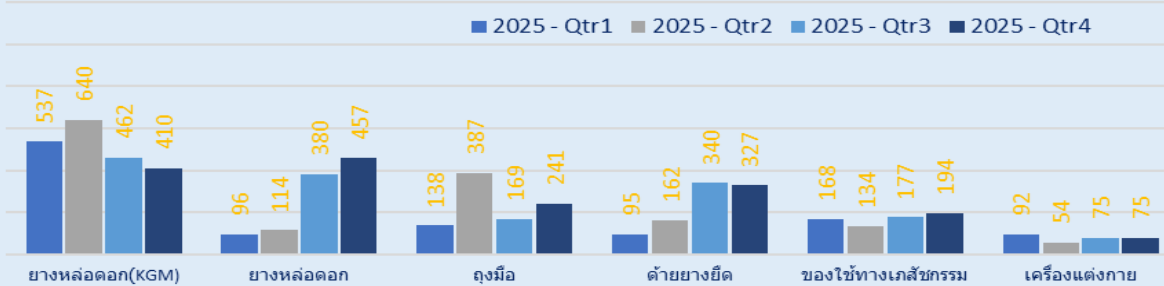
เปรียบเทียบปริมาณการนำเข้ายางลักษณะอื่น ๆ ของไทย ไตรมาส 4 ปี 2568 (ตัน)



เปรียบเทียบปริมาณการนำเข้าผลิตภัณฑ์ยางของไทย ไตรมาส 4 ปี 2568 (ตัน)

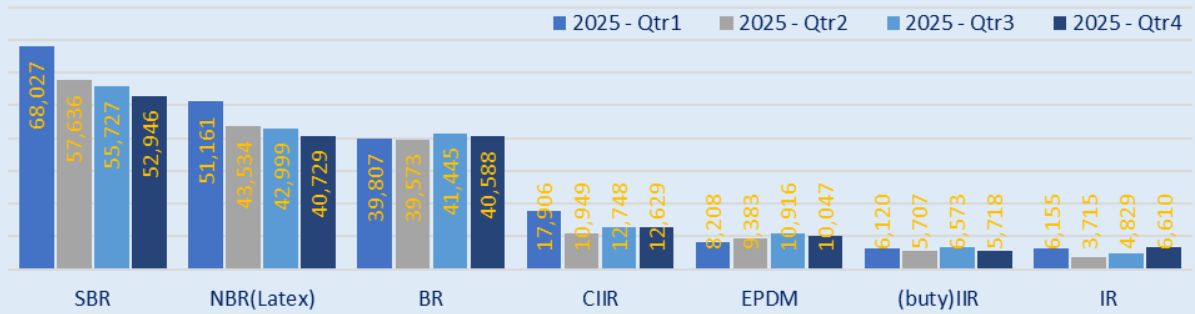


เปรียบเทียบปริมาณการนำเข้าผลิตภัณฑ์ยางของไทย ไตรมาส 4 ปี 2568 (ตัน)



สถานการณ์อุตสาหกรรมยางและผลิตภัณฑ์ยาง ไตรมาสที่ 4 (ตุลาคม-ธันวาคม) ปี 2568

เปรียบเทียบปริมาณการนำเข้ายางสังเคราะห์ของไทย ไตรมาส 4 ปี 2568 (ตัน)



เปรียบเทียบปริมาณการนำเข้ายางสังเคราะห์ของไทย ไตรมาส 4 ปี 2568 (ตัน)

