



การยางแห่งประเทศไทย
Rubber Authority of Thailand

แผนป้องกันและระงับอัคคีภัย

การยางแห่งประเทศไทยสาขาเทพา

ประจำปี พ.ศ.2563

แผนป้องกันและระงับอัคคีภัย

การยางแห่งประเทศไทยสาขาเทพา ได้จัดทำแผนป้องกันและระงับอัคคีภัย ให้เป็นไปตาม กฎกระทรวงกำหนดมาตรฐานในการบริหาร จัดการ และดำเนินการด้านความปลอดภัย อาชีวอนามัย และ สภาพแวดล้อมในการทำงานเกี่ยวกับการป้องกันและระงับอัคคีภัย พ.ศ.2555 ซึ่งกำหนดให้สถานประกอบการที่มีลูกจ้างตั้งแต่ 10 คนขึ้นไป ต้องจัดให้มีแผนป้องกันและระงับอัคคีภัยในสถานประกอบการประกอบด้วย การ ตรวจตรา การอบรม การรณรงค์ป้องกันอัคคีภัย การดับเพลิง การอพยพหนีไฟ และการบรรเทาทุกข์ ซึ่งจะเป็น ส่วนที่จะสนับสนุนให้การดำเนินงานของ กยท.มีความต่อเนื่องและเป็นไปอย่างราบรื่น

วัตถุประสงค์

1. เพื่อเป็นการป้องกันการสูญเสียทั้งชีวิตและทรัพย์สินจากอัคคีภัย
2. เพื่อสร้างความมั่นใจในเรื่องความปลอดภัยต่อพนักงานกรณีเกิดเหตุเพลิงไหม้
3. เพื่อลดอัตราการเสี่ยงต่อการเกิดเหตุอัคคีภัย
4. เพื่อสร้างทัศนคติที่ดีต่อพนักงานในสถานประกอบการ
5. เพื่อให้สามารถฟื้นฟูที่เกิดเหตุให้กลับเข้าสู่ภาวะปกติได้โดยเร็ว

ข้อมูลทั่วไป

ที่ตั้ง การยางแห่งประเทศไทยสาขาเทพา ตั้งอยู่เลขที่ 704 ม.1 ถ.ปากน้ำ-เทพา ต.เทพา

อ.เทพา จ.สงขลา 90150 โทรศัพท์ 074-376289 โดยมีลักษณะอาคาร ดังนี้

- | | | | |
|-------------------------|-------|---|------|
| 1. อาคารสำนักงาน 2 ชั้น | จำนวน | 1 | หลัง |
| 2. บ้านพักสำนักงาน | จำนวน | 1 | หลัง |
| 3. ป้อมยาม | จำนวน | 1 | หลัง |
| 4. อาคารอเนกประสงค์ | จำนวน | 1 | หลัง |
| 5. โรงจอดรถ | จำนวน | 1 | หลัง |
| 6. ห้องประชุม | จำนวน | 1 | หลัง |

แผนป้องกันและระงับอัคคีภัย ประกอบด้วย

1. แผนการตรวจตรา
2. แผนการอบรม
3. แผนการรณรงค์ป้องกันอัคคีภัย
4. แผนการดับเพลิง
5. แผนอพยพหนีไฟ

1. แผนการตรวจตรา

กำหนดให้ดำเนินการเฝ้าระวังป้องกันและสำรวจเพื่อค้นหาความเสี่ยงหรืออันตรายเบื้องต้น และความเรียบร้อยของอาคารสำนักงาน วัสดุ อุปกรณ์ เครื่องมือ เครื่องใช้ โดยคณะกรรมการมอบหมายหน้าที่ ความรับผิดชอบให้กับเจ้าหน้าที่ความปลอดภัยในการทำงานระดับหัวหน้างานเป็นผู้ตรวจตราบริเวณพื้นที่ที่ รับผิดชอบ และบริเวณพื้นที่ปฏิบัติงานประจำ

1) การสำรวจค้นหาความเสี่ยงตามพื้นที่ต่างๆ ของอาคาร

อาคาร/สถานที่	หน่วยงานในพื้นที่	สารเชื้อเพลิง	จุดเสี่ยงที่อาจเกิดไฟไหม้
อาคารสำนักงาน	กยท.ส.เทพา	เอกสาร, เฟอร์นิเจอร์, อุปกรณ์สำนักงาน	ผู้ควบคุมระบบจ่ายไฟ, จุดเชื่อมต่อไฟ, เครื่องใช้ไฟฟ้า, อุปกรณ์อิเล็กทรอนิกส์
บ้านพักสำนักงาน	กยท.ส.เทพา	เฟอร์นิเจอร์	ผู้ควบคุมระบบจ่ายไฟ, จุดเชื่อมต่อไฟ, เครื่องใช้ไฟฟ้า, อุปกรณ์อิเล็กทรอนิกส์
ป้อมยาม	พนักงานรักษาความปลอดภัย	เฟอร์นิเจอร์	จุดเชื่อมต่อไฟ เครื่องใช้ไฟฟ้า
อาคาร อเนกประสงค์	กยท.ส.เทพา	อุปกรณ์สำนักงาน	จุดเชื่อมต่อไฟ
ห้องประชุม	ห้องประชุม	เฟอร์นิเจอร์, อุปกรณ์ เครื่องเสียง	ผู้ควบคุมระบบจ่ายไฟ เครื่องใช้ไฟฟ้า
โรงจอดรถ	โรงจอดรถ	เชื้อเพลิงยานพาหนะ (กรณีรั่วไหล)	จุดเชื่อมต่อไฟ

2.) การตรวจสอบระบบอุปกรณ์ประกอบของอาคาร เพื่อป้องกันและระงับอัคคีภัย การยางแห่งประเทศไทยสาขาเทพา จะมีการตรวจทดสอบประสิทธิภาพถังดับเพลิง ปีละ 1 ครั้ง โดยจ้างหน่วยงานภายนอก

2. แผนการอบรม

คณะกรรมการความปลอดภัยฯ ร่วมกับกองความปลอดภัยอาชีวอนามัยและแรงงานสัมพันธ์ฝ่ายทรัพยากรมนุษย์ กำหนดให้มีการจัดอบรมภาคบังคับตามที่มีกฎหมายกำหนดให้กับบุคลากรทุกคน เพื่อให้สามารถปฏิบัติงานได้อย่างปลอดภัยและมีความพร้อมต่อเหตุฉุกเฉิน โดยมีฝ่ายทรัพยากรมนุษย์เป็นผู้ดำเนินการ

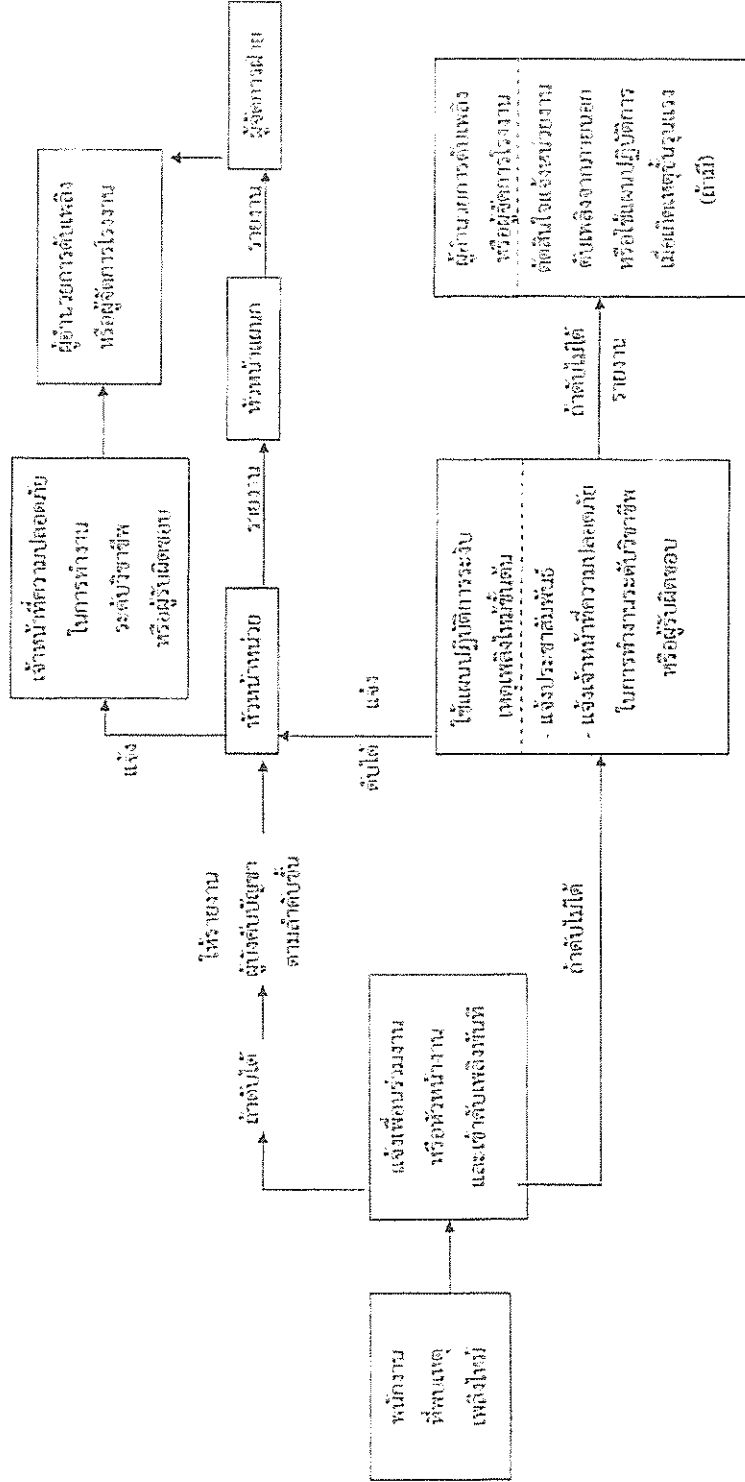
3. แผนการรณรงค์ป้องกันอัคคีภัย

แผนการรณรงค์ป้องกันอัคคีภัย เป็นแผนเพื่อป้องกันการเกิดอัคคีภัยในสถานประกอบการ โดยเป็นการสร้างความสนใจ และส่งเสริมในเรื่องการป้องกันอัคคีภัยให้เกิดขึ้นในทุกระดับของพนักงาน ดังนี้

ลำดับ	เรื่อง/หัวข้อที่รณรงค์	รูปแบบการรณรงค์	ผู้รับผิดชอบ
1	5 ส /Big Cleaning Day	ประชาสัมพันธ์ และกำหนดวัน เดือนละ 1 ครั้ง	พนักงาน กยท.ส.เทพา
2	การลดการสูบบุหรี่ในที่ทำงาน	สื่อสิ่งพิมพ์/ระบบ Intranet	พนักงาน กยท.ส.เทพา
3	ประเภทถังดับเพลิง และ วิธีการใช้งานถังดับเพลิง	สื่อสิ่งพิมพ์/ระบบ Intranet	แผนกธุรการและพัสดุ
4	ข้อห้ามปฏิบัติของพนักงานและ ลูกจ้างทุกคน	ระบบ Intranet	แผนกธุรการและพัสดุ
5	แนวทางการปฏิบัติเพื่อป้องกัน การเกิดอัคคีภัย	ระบบ Intranet	แผนกธุรการและพัสดุ
6	สาเหตุการเกิดอัคคีภัย ความ เสียหาย และผลกระทบที่ เกิดขึ้น จากเหตุอัคคีภัย	ระบบ Intranet	แผนกธุรการและพัสดุ

4. แผนการดับเพลิง

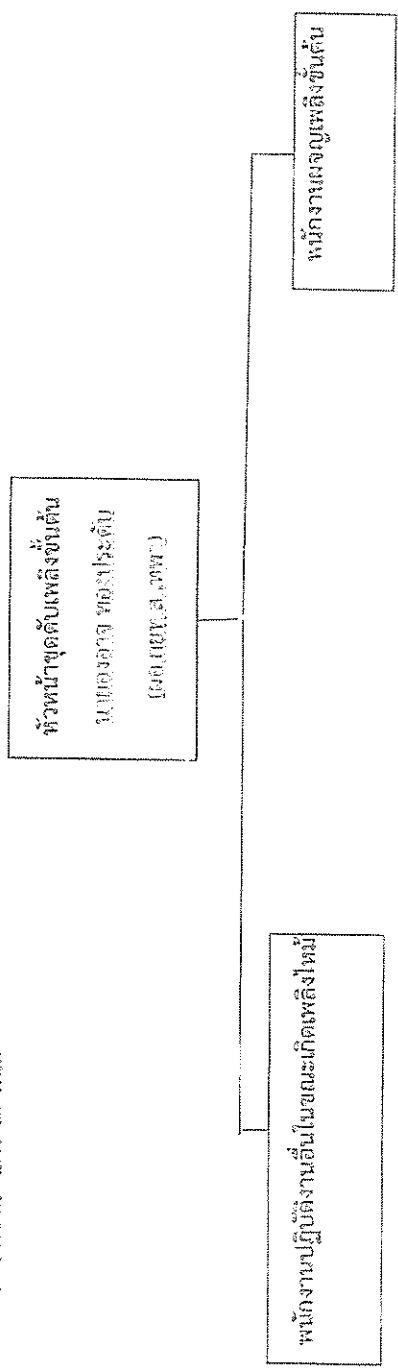
ลำดับขั้นตอนการปฏิบัติเมื่อพนักงานพบเหตุเพลิงไหม้



การกำหนดตัวบุคคลและหน้าที่เพื่อระบบเหตุเพลิงไหม้ขั้นต้น

ผู้รับผิดชอบ พนักงาน นาย ส.เทพา

บริเวณ ลานรถสามล้อและตู้เย็นเหล็กท้ายห้องขนถ่าย



- ผู้รับผิดชอบ
- 1 นายสมพร ขวัญชู
 - 2 นายทองศักดิ์ ขาวบุญญา
 - 3 น.ส.วิหิรา ทองคงมุน
 - 4 นายปิยะศักดิ์ อุเทศพันธ์
 - 5 น.ส.ปิยะธิดา ทองจันทร์
- หน้าที่
- 1 ผู้ควบคุมไฟฟ้า
 - 2 ทีมควบคุมเครื่องสูบน้ำดับเพลิง

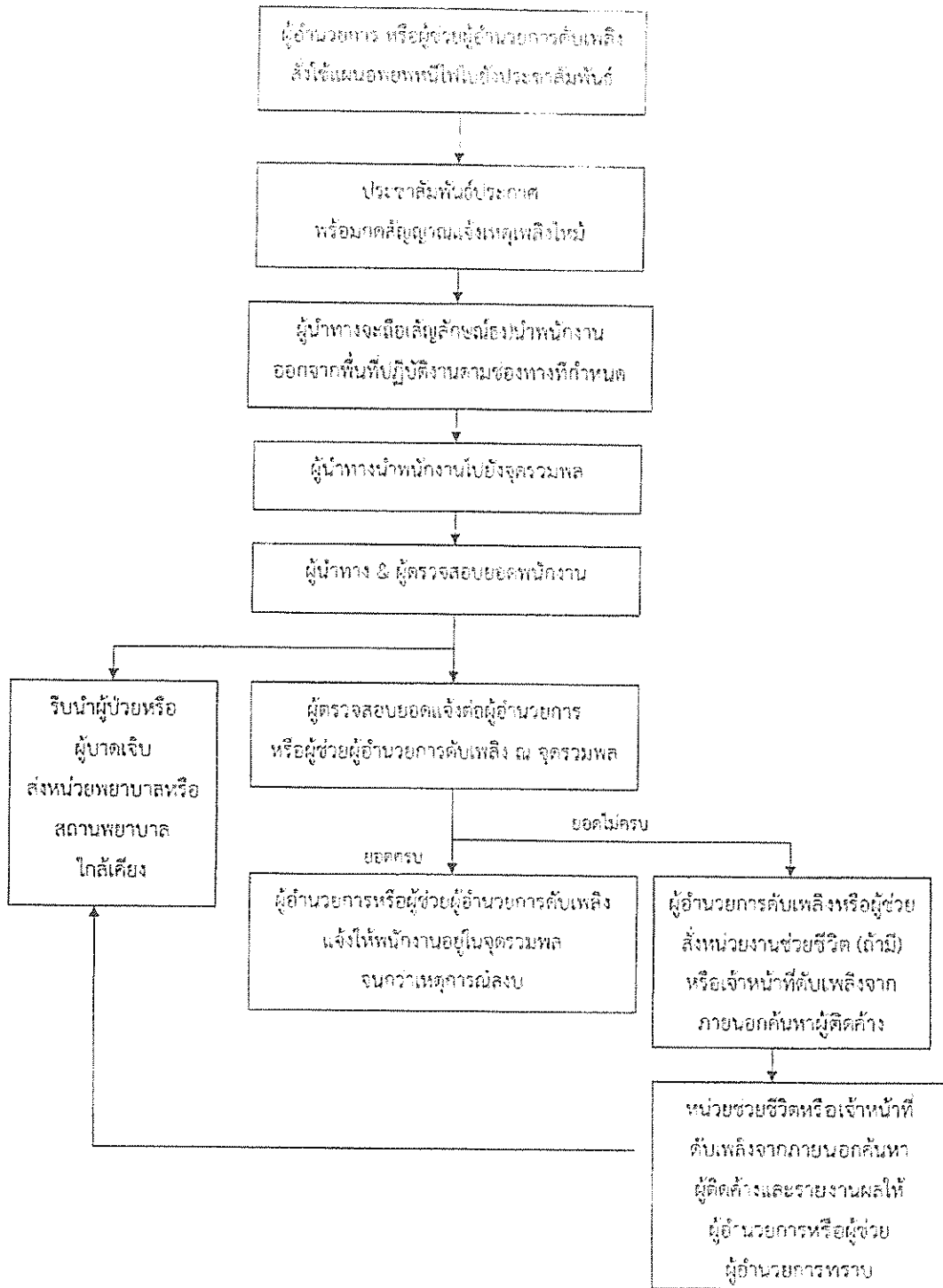
- ผู้รับผิดชอบ
- 1 นายสันติสุข ไตรเจริญ
 - 2 นายณัฐพงษ์ ของสุวรรณ
 - 3 นายจัญญ์ บุญศาสตร์
 - 4 นายสมชาย ไชยศรี
- หน้าที่
- 1 ควบคุมไฟฟ้า
 - 2 ควบคุมเครื่องสูบน้ำดับเพลิง

หมายเหตุ

๑. พนักงานที่ปฏิบัติงานอื่นในขณะเกิดเหตุเพลิงไหม้หมายถึง ผู้ควบคุมเครื่องจักร ผู้ควบคุมไฟฟ้า ทีมควบคุมเครื่องสูบน้ำดับเพลิง เป็นต้น ซึ่งจะต้องกำหนดตามความจำเป็นของสถานประกอบการ

๒. หน้าที่ให้ระบุดูแลรักษาทรัพย์สินของแผ่นดินใหม่ เช่น ปฏิบัติงานควบคุมเครื่องจักร ควบคุมไฟฟ้า ควบคุมเครื่องมือวัดและ

5. แผนอพยพหนีไฟ



6. แผนบรรเทาทุกข์

การกำหนดหน้าที่รับผิดชอบของผู้ปฏิบัติการในแผนบรรเทาทุกข์

หน้าที่รับผิดชอบ	ผู้ปฏิบัติ
1. การประสานงานกับหน่วยงานของรัฐ	หัวหน้าทีม นายองอาจ ทองประดับ พนักงานร่วมทีม พนักงาน กยท.ส.มหา
2. การสำรวจความเสียหาย	หัวหน้าทีม นายองอาจ ทองประดับ พนักงานร่วมทีม พนักงาน กยท.ส.มหา
3. การรายงานตัวของเจ้าหน้าที่ทุกฝ่ายและกำหนด จุดนัดพบของบุคลากร	หัวหน้าทีม นายองอาจ ทองประดับ พนักงานร่วมทีม พนักงาน กยท.ส.มหา
4. การช่วยชีวิตและค้นหาผู้ประสบภัยหน่วยงานนอก
5. การเคลื่อนย้ายผู้ประสบภัย ทหารแพทย์และผู้เสียชีวิต หน่วยงานนอก และพนักงาน กยท.ส.มหา
6. การประเมินความเสียหาย ผลการปฏิบัติงาน และ การรายงานสถานการณ์เพลิงไหม้	หัวหน้าทีม นายองอาจ ทองประดับ พนักงานร่วมทีม พนักงาน กยท.ส.มหา
7. การช่วยเหลือ สงเคราะห์ผู้ประสบภัย	หัวหน้าทีม นายองอาจ ทองประดับ พนักงานร่วมทีม พนักงาน กยท.ส.มหา
8. การปรับปรุงแก้ไขปัญหาเฉพาะหน้าเพื่อให้ธุรกิจ สามารถดำเนินการได้โดยเร็วที่สุด	หัวหน้าทีม นายองอาจ ทองประดับ พนักงานร่วมทีม พนักงาน กยท.ส.มหา