



การยางแห่งประเทศไทย  
Rubber Authority of Thailand

แผนป้องกันและระงับอัคคีภัย

การยางแห่งประเทศไทยสาขากระบือ

ประจำปี พ.ศ.2563

## แผนป้องกันและระงับอัคคีภัย

การยางแห่งประเทศไทยสาขาสะบ้าย้อย ได้จัดทำแผนป้องกันและระงับอัคคีภัย ให้เป็นไปตาม กฎกระทรวงกำหนดมาตรฐานในการบริหาร จัดการ และดำเนินการด้านความปลอดภัย อาชีวอนามัย และ สภาพแวดล้อมในการทำงานเกี่ยวกับการป้องกันและระงับอัคคีภัย พ.ศ.2555 ซึ่งกำหนดให้สถานประกอบกิจการที่มีลูกจ้างตั้งแต่ 10 คนขึ้นไป ต้องจัดให้มีแผนป้องกันและระงับอัคคีภัยในสถานประกอบกิจการประกอบด้วย การ ตรวจตรา การอบรม การรณรงค์ป้องกันอัคคีภัย การดับเพลิง การอพยพหนีไฟ และการบรรเทาทุกข์ ซึ่งจะเป็น ส่วนที่จะสนับสนุนให้การดำเนินงานของ กยท.มีความต่อเนื่องและเป็นไปอย่างราบรื่น

### วัตถุประสงค์

1. เพื่อเป็นการป้องกันการสูญเสียทั้งชีวิตและทรัพย์สินจากอัคคีภัย
2. เพื่อสร้างความมั่นใจในเรื่องความปลอดภัยต่อพนักงานกรณีเกิดเหตุเพลิงไหม้
3. เพื่อลดอัตราการเสี่ยงต่อการเกิดเหตุอัคคีภัย
4. เพื่อสร้างทัศนคติที่ดีต่อพนักงานในสถานประกอบการ
5. เพื่อให้สามารถฟื้นฟูที่ที่เกิดเหตุให้กลับเข้าสู่ภาวะปกติได้โดยเร็ว

### ข้อมูลทั่วไป

ที่ตั้ง การยางแห่งประเทศไทยสาขาสะบ้าย้อย ตั้งอยู่เลขที่ 73 หมู่ 3 ถ.ลำไพล-สะบ้าย้อย ต. สะบ้าย้อย อ.สะบ้าย้อย จ.สงขลา โทรศัพท์ 074-377201 โดยมีลักษณะอาคาร ดังนี้

- |                         |       |   |      |
|-------------------------|-------|---|------|
| 1. อาคารสำนักงาน 2 ชั้น | จำนวน | 1 | หลัง |
| 2. บ้านพักสำนักงาน      | จำนวน | 1 | หลัง |
| 3. บ่อมายาม             | จำนวน | 1 | หลัง |
| 4. อาคารอเนกประสงค์     | จำนวน | 1 | หลัง |
| 5. โรงจอดรถ             | จำนวน | 1 | หลัง |

### แผนป้องกันและระงับอัคคีภัย ประกอบด้วย

1. แผนการตรวจตรา
2. แผนการอบรม
3. แผนการรณรงค์ป้องกันอัคคีภัย
4. แผนการดับเพลิง
5. แผนอพยพหนีไฟ
6. แผนบรรเทาทุกข์

## 1. แผนการตรวจตรา

กำหนดให้ดำเนินการเฝ้าระวังป้องกันและสำรวจเพื่อค้นหาความเสี่ยงหรืออันตรายเบื้องต้น และความเรียบร้อยของอาคารสำนักงาน วัสดุ อุปกรณ์ เครื่องมือ เครื่องใช้ โดยคณะกรรมการมอบหมายหน้าที่ ความรับผิดชอบให้กับเจ้าหน้าที่ความปลอดภัยในการทำงานระดับหัวหน้างานเป็นผู้ตรวจตราบริเวณพื้นที่ที่ รับผิดชอบ และบริเวณพื้นที่ที่ปฏิบัติงานประจำ

### 1.) การสำรวจค้นหาความเสี่ยงตามพื้นที่ต่างๆ ของอาคาร

| อาคาร/สถานที่        | หน่วยงานในพื้นที่       | สารเชื้อเพลิง                         | จุดเสี่ยงที่อาจเกิดไฟไหม้   |
|----------------------|-------------------------|---------------------------------------|---|
| อาคารสำนักงาน        | กยท.ส.สะบาย้อย          | เอกสาร, เฟอร์นิเจอร์, อุปกรณ์สำนักงาน | ตู้ควบคุมระบบจ่ายไฟ, จุดเชื่อมต่อไฟ, เครื่องใช้ไฟฟ้า, อุปกรณ์อิเล็กทรอนิกส์ |
| บ้านพักสำนักงาน      | กยท.ส.สะบาย้อย          | เฟอร์นิเจอร์                          | ตู้ควบคุมระบบจ่ายไฟ, จุดเชื่อมต่อไฟ, เครื่องใช้ไฟฟ้า, อุปกรณ์อิเล็กทรอนิกส์ |
| บิ๋มยาม              | พนักงานรักษาความปลอดภัย | เฟอร์นิเจอร์                          | จุดเชื่อมต่อไฟ เครื่องใช้ไฟฟ้า  |
| อาคาร<br>อเนกประสงค์ | กยท.ส.สะบาย้อย          | อุปกรณ์สำนักงาน                       | จุดเชื่อมต่อไฟ  |
| โรงจอดรถ             | โรงจอดรถ                | เชื้อเพลิงยานพาหนะ<br>(กรณีรื้อไทล)   | จุดเชื่อมต่อไฟ  |

2.) การตรวจสอบระบบอุปกรณ์ประกอบของอาคาร เพื่อป้องกันและระงับอัคคีภัย การยางแห่งประเทศไทยสาขาสะบาย้อย จะมีการตรวจทดสอบประสิทธิภาพถังดับเพลิง ปีละ 1 ครั้ง โดยจ้างหน่วยงานภายนอก

## 2. แผนการอบรม

คณะกรรมการความปลอดภัยฯ ร่วมกับกองความปลอดภัยอาชีวอนามัยและแรงงานสัมพันธ์ฝ่ายทรัพยากรมนุษย์ กำหนดให้มีการจัดอบรมภาคบังคับตามที่กฎหมายกำหนดให้กับบุคลากรทุกคน เพื่อให้สามารถปฏิบัติงานได้อย่างปลอดภัยและมีความพร้อมต่อเหตุฉุกเฉิน โดยมีฝ่ายทรัพยากรมนุษย์เป็นผู้ดำเนินการ

## 3. แผนการรณรงค์ป้องกันอัคคีภัย

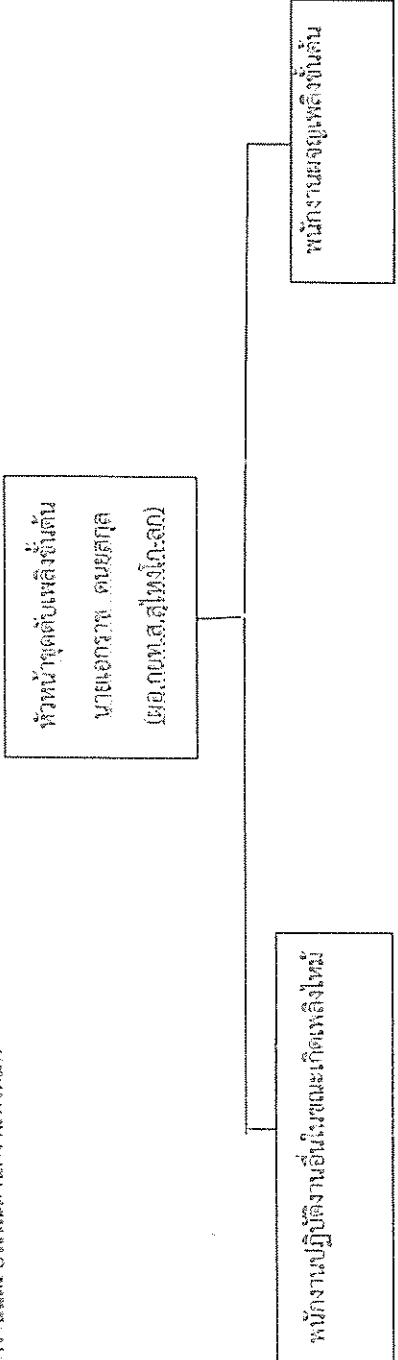
แผนการรณรงค์ป้องกันอัคคีภัย เป็นแผนเพื่อป้องกันการเกิดอัคคีภัยในสถานประกอบการ โดยเป็นการสร้างความสนใจ และส่งเสริมในเรื่องการป้องกันอัคคีภัยให้เกิดขึ้นในทุกระดับของพนักงาน ดังนี้

| ลำดับ | เรื่อง/หัวข้อที่รณรงค์  | รูปแบบการรณรงค์                              | ผู้รับผิดชอบ           |
|-------|---|--|------------------------|
| 1     | 5 ส /Big Cleaning Day   | ประชาสัมพันธ์ และกำหนดวัน<br>เดือนละ 1 ครั้ง | พนักงาน กยท.ส.สะบาย้อย |
| 2     | การลดการสูบบุหรี่ในที่ทำงาน   | สื่อสิ่งพิมพ์/ระบบ Intranet                  | พนักงาน กยท.ส.สะบาย้อย |
| 3     | ประเภทถังดับเพลิง และ<br>วิธีการใช้งานถังดับเพลิง                               | สื่อสิ่งพิมพ์/ระบบ Intranet                  | แผนกธุรการและพัสดุ     |
| 4     | ข้อพึงปฏิบัติของพนักงานและ<br>ลูกจ้างทุกคน                                      | ระบบ Intranet                                | แผนกธุรการและพัสดุ     |
| 5     | แนวทางการปฏิบัติเพื่อป้องกัน<br>การเกิดอัคคีภัย                                 | ระบบ Intranet                                | แผนกธุรการและพัสดุ     |
| 6     | สาเหตุการเกิดอัคคีภัย ความ<br>เสียหาย และผลกระทบที่<br>เกิดขึ้น จากเหตุอัคคีภัย | ระบบ Intranet                                | แผนกธุรการและพัสดุ     |



### การกำหนดตัวบุคคลและหน้าที่เพื่อระบบเหตุเพลิงไหม้ขั้นต้น

ผู้รับผิดชอบ พนักงาน ส.ส.บ.ช่วย  
บริเวณ อาคารสำนักงานและบริเวณสำนักงานทั้งหมด



ผู้รับผิดชอบ 1. นายธนฤทธิ์ แซ่เจิน  
2. นายฐิตินันท์ สุวรรณพรรค  
3. นายอานนท์ อภิรมย์สุวรรณ

หน้าที่ 1. ผู้ควบคุมไฟฟ้า  
2. ทีมควบคุมเครื่องสูบน้ำดับเพลิง

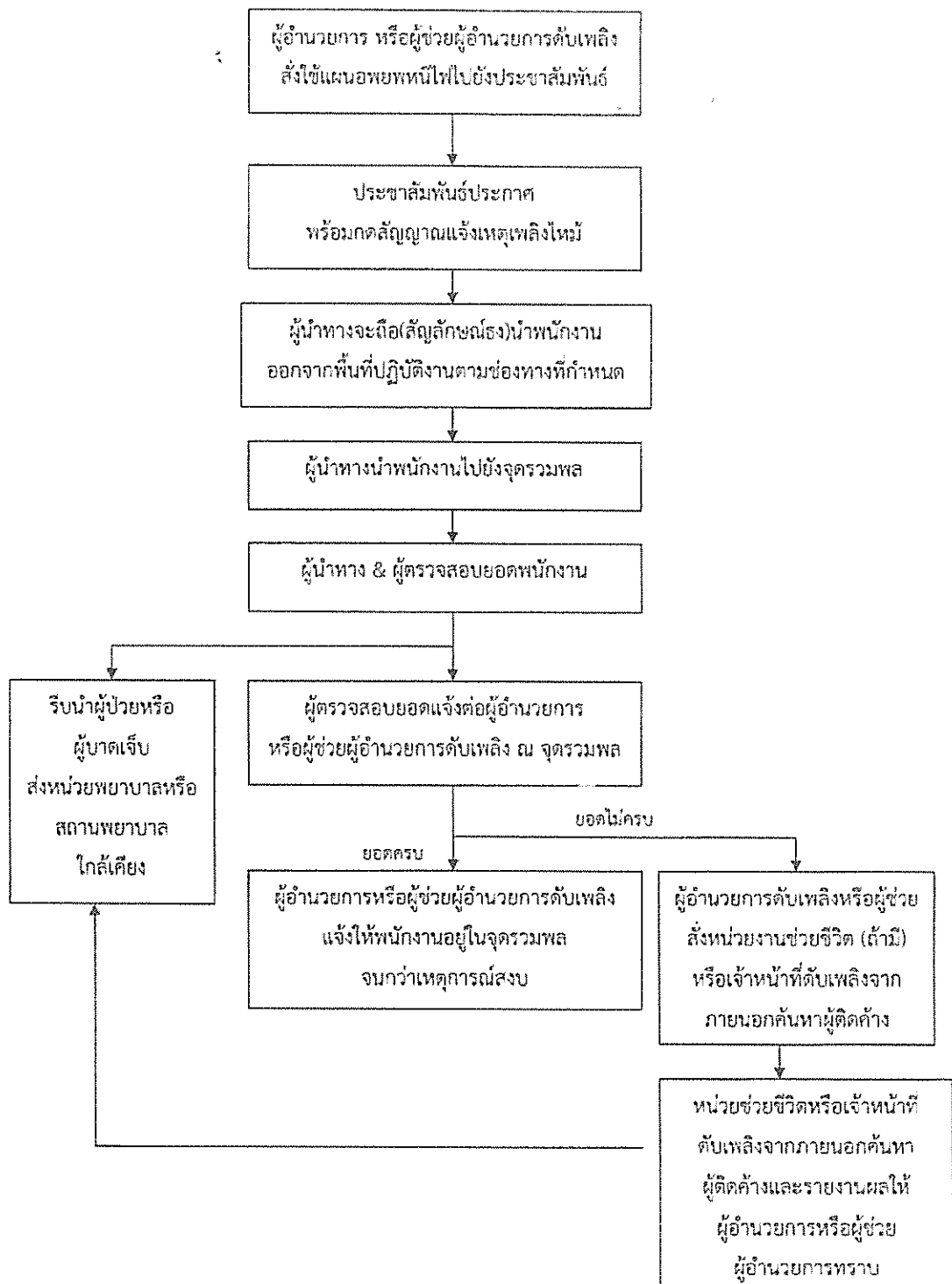
ผู้รับผิดชอบ 1. นายวีระ มณีเลิศ  
2. นายพิทยา ทองแก้ว  
3. นายจิรศักดิ์ สุรานันท์

หน้าที่ 1. ควบคุมไฟฟ้า  
2. ควบคุมเครื่องสูบน้ำดับเพลิง

#### หมายเหตุ

๑. พนักงานปฏิบัติงานอื่นในขณะเกิดเหตุเพลิงไหม้หมายถึง ผู้ควบคุมเครื่องจักร ผู้ควบคุมไฟฟ้า ทีมควบคุมเครื่องสูบน้ำดับเพลิง เป็นต้น ซึ่งจะต้องกำหนดตามความจำเป็นของสถานที่ปฏิบัติงานในขณะเกิดเหตุเพลิงไหม้เช่น ปฏิบัติงานควบคุมเครื่องจักร ควบคุมไฟฟ้า ควบคุมเครื่องสูบน้ำดับเพลิง
๒. หน้าที่ให้ระบุตามที่กำหนดให้ปฏิบัติงานในขณะเกิดเหตุเพลิงไหม้เช่น ปฏิบัติงานควบคุมเครื่องจักร ควบคุมไฟฟ้า ควบคุมเครื่องสูบน้ำดับเพลิง

## 5. แผนอพยพหนีไฟ



6. แผนบรรเทาทุกข์

การกำหนดหน้าที่รับผิดชอบของผู้ปฏิบัติการในแผนบรรเทาทุกข์

| หน้าที่รับผิดชอบ   | ผู้ปฏิบัติ   |
|--|--|
| 1. การประสานงานกับหน่วยงานของรัฐ   | หัวหน้าทีม ..... นายเอกธราช ดนยสกุล<br>พนักงานร่วมทีม ..... พนักงาน กยท.ส.สะบัวชัย |
| 2. การสำรวจความเสียหาย   | หัวหน้าทีม ..... นายเอกธราช ดนยสกุล<br>พนักงานร่วมทีม ..... พนักงาน กยท.ส.สะบัวชัย |
| 3. การรายงานตัวของเจ้าหน้าที่ทุกฝ่ายและกำหนด<br>จุดนัดพบของบุคลากร                 | หัวหน้าทีม ..... นายเอกธราช ดนยสกุล<br>พนักงานร่วมทีม ..... พนักงาน กยท.ส.สะบัวชัย |
| 4. การช่วยชีวิตและค้นหาผู้ประสบภัย   | ..... หน่วยงานภายนอก   |
| 5. การเคลื่อนย้ายผู้ประสบภัย ทหารภัยพิบัติและผู้เสียชีวิต                          | ..... หน่วยงานภายนอก และพนักงาน กยท.ส.สะบัวชัย                                     |
| 6. การประเมินความเสียหาย ผลการปฏิบัติงาน และ<br>การรายงานสถานการณ์เพลิงไหม้        | หัวหน้าทีม ..... นายเอกธราช ดนยสกุล<br>พนักงานร่วมทีม ..... พนักงาน กยท.ส.สะบัวชัย |
| 7. การช่วยเหลือ สงเคราะห์ผู้ประสบภัย   | หัวหน้าทีม ..... นายเอกธราช ดนยสกุล<br>พนักงานร่วมทีม ..... พนักงาน กยท.ส.สะบัวชัย |
| 8. การปรับปรุงแก้ไขปัญหาเฉพาะหน้าเพื่อให้ธุรกิจ<br>สามารถดำเนินการได้โดยเร็วที่สุด | หัวหน้าทีม ..... นายเอกธราช ดนยสกุล<br>พนักงานร่วมทีม ..... พนักงาน กยท.ส.สะบัวชัย |