



สถิติส่งออกและ นำเข้าชายาง

ปีที่ 6 (2568) ฉบับที่ 4 (ตุลาคม-ธันวาคม)



การยางแห่งประเทศไทย

สถิติส่งออกและนำเข้าอย่าง มีการนำเสนอจากหลายหน่วยงานแต่มีรายละเอียดแตกต่างกัน
สถิติส่งออกและนำเข้าอย่างเล่มนี้เป็นกรนำเสนอปริมาณและมูลค่าการส่งออกและนำเข้าอย่าง จาก
ข้อมูลของกรมศุลกากร โดยแบ่งแยกชนิดอย่างตามรหัสฮาร์โมนีไซส์ (ภาคผนวกท้ายเล่ม)

หมายเหตุเกี่ยวกับตารางสถิติ

1. ตัวเลขแสดง มูลค่า มีหน่วยเป็น “ล้านบาท”
2. ตัวเลขแสดง ปริมาณ มีหน่วยเป็น “เมตริกตัน”
ยกเว้น รายการยานพาหนะ ยางหลอดดอก และยางใน มีหน่วยเป็น “พันเส้น”
ถุงมือ มีหน่วยเป็น “ล้านคู่”
3. ปริมาณยางแปรรูป คิดเป็นเนื้ออย่างแห้ง DRC100% โดยใช้สูตร ดังนี้

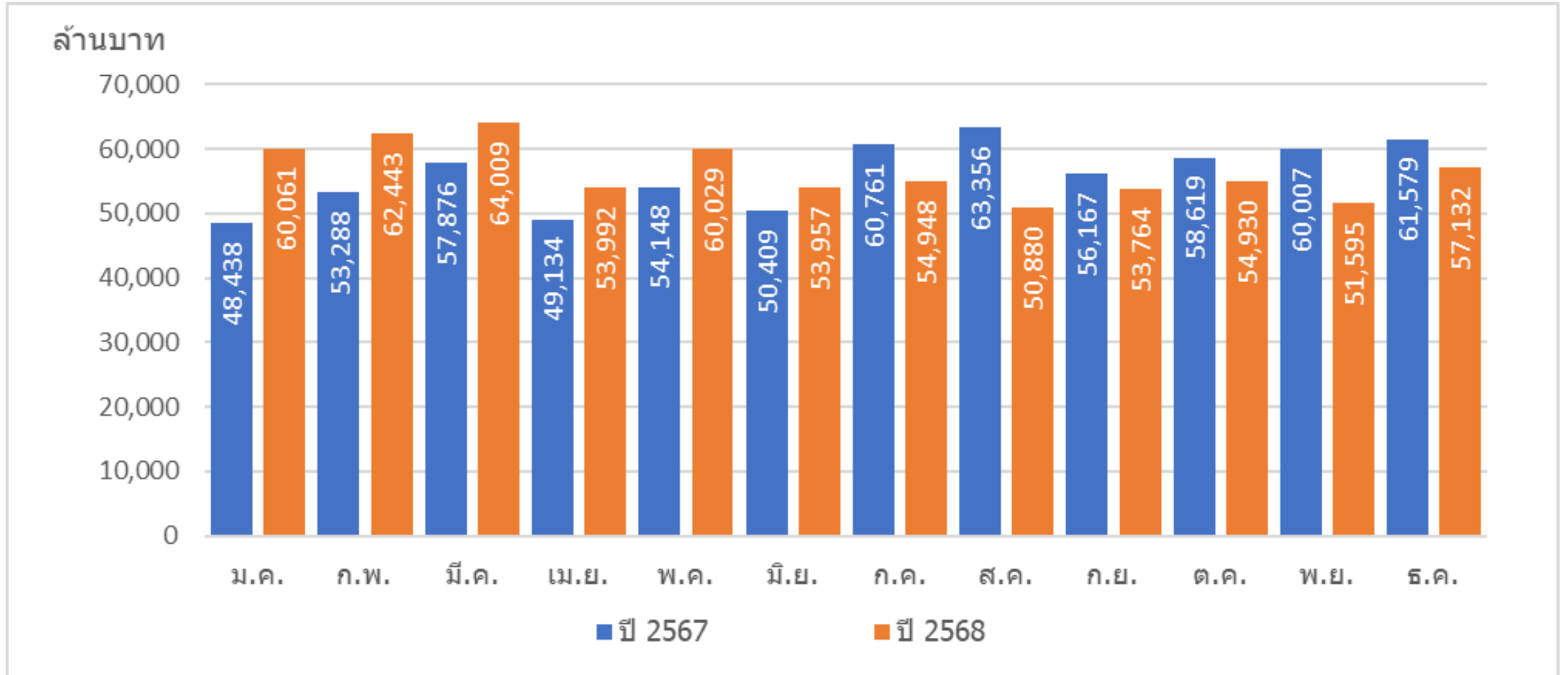
น้ำยางข้น	=	ปริมาณส่งออก X 0.60
น้ำยางสด	=	ปริมาณส่งออก X 0.35
ยางผสม	=	ปริมาณส่งออก X 0.97
ยางคอมปาวด์	=	ปริมาณส่งออก X 0.48

ชื่อตาราง	หน้า
การส่งออก	
ภาพรวม	
1มูลค่าการส่งออกยางและผลิตภัณฑ์ยางของไทย	1
2มูลค่าการส่งออกผลิตภัณฑ์ยางแยกตามประเทศ	2
ผลิตภัณฑ์ยาง	
3ปริมาณการส่งออกผลิตภัณฑ์ยางแยกตามรหัสฮาร์โมนี 4 หลัก	5
4มูลค่าการส่งออกผลิตภัณฑ์ยางแยกตามรหัสฮาร์โมนี 4 หลัก	6
5ปริมาณการส่งออกแผ่นยาง แถบ (4008) แยกตามชนิด	7
6มูลค่าการส่งออกแผ่นยาง แถบ (4008) แยกตามชนิด	8
7ปริมาณการส่งออกสายพาน (4010) แยกตามชนิด	9
8มูลค่าการส่งออกสายพาน (4010) แยกตามชนิด	10
9ปริมาณการส่งออกยางยานพาหนะ (4011) แยกตามชนิด	11
10มูลค่าการส่งออกยางยานพาหนะ (4011) แยกตามชนิด	12
11ปริมาณการส่งออกยางหลอดดอก (4012) แยกตามชนิด	13
12มูลค่าการส่งออกยางหลอดดอก (4012) แยกตามชนิด	14
13ปริมาณการส่งออกยางใน (4013) แยกตามชนิด	15
14มูลค่าการส่งออกยางใน (4013) แยกตามชนิด	16
15ปริมาณการส่งออกของใช้ในทางเภสัชกรรม (4014) แยกตามชนิด	17
16มูลค่าการส่งออกของใช้ในทางเภสัชกรรม (4014) แยกตามชนิด	18
17ปริมาณการส่งออกถุงมือ เครื่องแต่งกาย (4015) แยกตามชนิด	19
18มูลค่าการส่งออกถุงมือ เครื่องแต่งกาย (4015) แยกตามชนิด	20
19ปริมาณการส่งออกของทำด้วยยางวัลแคนไนซ์ชั้นนอกจากยางแข็ง (4016) แยกตามชนิด	21
20มูลค่าการส่งออกของทำด้วยยางวัลแคนไนซ์ชั้นนอกจากยางแข็ง (4016) แยกตามชนิด	23
21ปริมาณการส่งออกยางแข็ง/ของทำด้วยยางแข็ง (4017) แยกตามชนิด	25
22มูลค่าการส่งออกยางแข็ง/ของทำด้วยยางแข็ง (4017) แยกตามชนิด	26
23มูลค่าการส่งออกผลิตภัณฑ์ยางแยกตามประเทศ	27
ยางแปรรูป	
24ปริมาณการส่งออกยางแปรรูป	30
25มูลค่าการส่งออกยางแปรรูป	31
26ปริมาณการส่งออกยางแผ่นรมควัน แยกตามคุณภาพ	32
27มูลค่าการส่งออกยางแผ่นรมควัน แยกตามคุณภาพ	33
28ปริมาณการส่งออกยางแท่ง แยกตามคุณภาพ	34
29มูลค่าการส่งออกยางแท่ง แยกตามคุณภาพ	35

ชื่อตาราง	หน้า
30ปริมาณการส่งออกยางแปรรูปชนิดอื่น ๆ	36
31มูลค่าการส่งออกยางแปรรูปชนิดอื่น ๆ	37
32ปริมาณการส่งออกยางแปรรูปแยกตามประเทศ	38
ยางลักษณะอื่น ๆ	
33ปริมาณการส่งออกยางลักษณะอื่น ๆ	41
34มูลค่าการส่งออกยางลักษณะอื่น ๆ	42
35มูลค่าการส่งออกยางลักษณะอื่น ๆ แยกตามประเทศ	43
ยางสังเคราะห์	
36ปริมาณการส่งออกยางสังเคราะห์	44
37มูลค่าการส่งออกยางสังเคราะห์	45
38มูลค่าการส่งออกยางสังเคราะห์แยกตามประเทศ	46
การนำเข้า	
ภาพรวม	
39มูลค่าการนำเข้ายางและผลิตภัณฑ์ยางของไทย	49
40มูลค่าการนำเข้าผลิตภัณฑ์ยางแยกตามประเทศ	50
ผลิตภัณฑ์ยาง	
41ปริมาณการนำเข้าผลิตภัณฑ์ยางแยกตามรหัสฮาร์โมนี 4 หลัก	53
42มูลค่าการนำเข้าผลิตภัณฑ์ยางแยกตามรหัสฮาร์โมนี 4 หลัก	54
43มูลค่าการนำเข้าผลิตภัณฑ์ยางแยกตามประเทศ	55
ยางแปรรูป	
44ปริมาณการนำเข้ายางแปรรูป	58
45มูลค่าการนำเข้ายางแปรรูป	59
46มูลค่าการนำเข้ายางแปรรูปแยกตามประเทศ	60
ยางลักษณะอื่น ๆ	
47ปริมาณการนำเข้ายางลักษณะอื่น ๆ	61
48มูลค่าการนำเข้ายางลักษณะอื่น ๆ	62
49มูลค่าการนำเข้ายางลักษณะอื่น ๆ แยกตามประเทศ	63
ยางสังเคราะห์	
50ปริมาณการนำเข้ายางสังเคราะห์	65
51มูลค่าการนำเข้ายางสังเคราะห์	66
52มูลค่าการนำเข้ายางสังเคราะห์แยกตามประเทศ	67

ภาพรวมการส่งออกยางและผลิตภัณฑ์ยาง

มูลค่าการส่งออกยางและผลิตภัณฑ์ยางของไทย



ตารางที่ 1 มูลค่าการส่งออกยางและผลิตภัณฑ์ยางของไทย

(หน่วย : ล้านบาท)

ปี	ผลิตภัณฑ์ยาง	ยางแปรรูป	ยางลักษณะอื่น ๆ	ยางสังเคราะห์	รวม
2563	291,450	180,503	2,285	10,012	484,250
2564	368,704	245,350	2,493	13,640	630,187
2565	363,090	279,246	2,553	12,944	657,834
2566	355,108	211,265	2,335	13,268	581,975
2567	385,454	269,069	2,995	16,265	673,783
2568					
ม.ค.	30,634	27,571	248	1,607	60,061
ก.พ.	32,017	28,692	245	1,489	62,443
มี.ค.	33,379	28,836	251	1,544	64,009
เม.ย.	27,978	24,418	251	1,345	53,992
พ.ค.	32,609	25,858	261	1,301	60,029
มิ.ย.	32,273	20,013	259	1,412	53,957
ก.ค.	32,870	20,365	273	1,440	54,948
ส.ค.	28,805	20,390	313	1,372	50,880
ก.ย.	31,086	20,996	300	1,382	53,764
ต.ค.	29,671	23,475	318	1,467	54,930
พ.ย.	28,313	21,589	258	1,435	51,595
ธ.ค.	29,793	25,544	275	1,521	57,132
รวม	369,428	287,746	3,252	17,315	677,741

ตารางที่ 2 มูลค่าการส่งออกยางและผลิตภัณฑ์ยางแยกตามประเทศ

(หน่วย : ล้านบาท)

ปี	สหรัฐอเมริกา	จีน	มาเลเซีย	ญี่ปุ่น	เกาหลีใต้	เวียดนาม	ออสเตรเลีย	เยอรมนี	อินเดีย	สหราชอาณาจักร	บราซิล	เนเธอร์แลนด์	ตุรกี	อินโดนีเซีย	ไต้หวัน
2563	129,067	127,141	31,189	24,382	11,712	10,613	9,153	8,486	8,011	7,913	6,484	6,329	5,812	5,400	5,155
2564	168,802	150,379	38,685	31,387	17,443	12,482	11,719	12,261	13,596	6,436	11,262	9,653	8,493	9,746	6,178
2565	162,505	172,448	36,706	33,767	24,691	15,388	12,341	10,304	14,157	5,416	11,018	8,145	8,750	10,212	5,830
2566	158,227	147,530	25,545	30,035	19,799	12,204	12,956	7,213	13,140	5,325	8,764	7,351	8,532	9,113	5,321
2567	176,389	160,817	32,026	38,397	23,242	16,350	13,396	10,098	19,483	5,388	11,962	8,242	8,753	9,740	5,775
2568															
ม.ค.	14,851	17,981	2,381	3,611	2,005	1,175	1,183	941	1,624	538	897	648	676	591	425
ก.พ.	14,943	20,135	2,506	3,566	1,974	1,544	1,160	885	1,486	301	910	596	425	719	526
มี.ค.	16,260	20,739	2,503	2,838	1,687	1,205	1,125	986	1,615	495	945	516	463	586	482
เม.ย.	12,572	15,882	2,220	3,643	1,529	1,095	894	821	1,554	500	954	486	548	719	425
พ.ค.	15,024	18,046	2,350	3,212	1,841	1,650	982	943	1,653	421	1,143	445	445	791	452
มิ.ย.	14,190	12,823	2,354	3,280	1,472	1,578	1,080	770	1,606	419	1,035	521	475	860	452
ก.ค.	13,884	12,908	2,384	3,241	1,412	1,571	1,068	894	2,050	536	1,030	571	501	874	477
ส.ค.	11,578	13,811	2,258	3,363	1,483	1,563	1,126	846	1,901	510	822	537	396	723	421
ก.ย.	13,371	13,888	2,381	3,741	1,570	1,475	916	725	1,510	496	950	562	528	768	466
ต.ค.	12,539	16,987	2,034	3,205	1,950	1,733	1,112	709	1,664	423	903	573	455	711	398
พ.ย.	11,987	16,297	1,855	2,421	1,634	1,673	843	800	1,563	515	831	727	351	586	425
ธ.ค.	12,606	18,818	2,252	2,826	1,413	1,884	820	997	1,965	590	862	655	355	467	470
รวม	163,806	198,316	27,478	38,948	19,970	18,148	12,307	10,317	20,191	5,742	11,283	6,836	5,618	8,395	5,420

ตารางที่ 2 มูลค่าการส่งออกยางและผลิตภัณฑ์ยางแยกตามประเทศ (ต่อ)

(หน่วย : ล้านบาท)

ปี	สเปน	อิตาลี	เม็กซิโก	แคนาดา	ฟิลิปปินส์	กัมพูชา	สหรัฐอเมริกา อาหรับเอมิเรตส์	แอฟริกาใต้	อียิปต์	รัสเซีย	ฝรั่งเศส	เบลเยียม	พม่า	โปแลนด์	ซาอุดี อาระเบีย
2563	5,127	4,791	3,881	3,671	3,476	3,357	3,285	3,269	3,181	3,039	3,037	2,921	2,826	2,822	2,614
2564	6,888	6,895	5,056	5,582	5,041	3,091	4,132	5,276	3,530	4,412	6,224	4,757	2,673	3,883	2,918
2565	8,025	6,730	5,796	6,248	6,168	3,220	4,712	4,920	2,814	3,346	7,828	4,694	2,959	4,914	3,981
2566	6,231	5,622	5,585	3,748	5,365	3,118	4,876	5,390	3,877	4,518	4,957	3,064	2,668	3,371	4,816
2567	8,488	6,904	6,824	5,433	6,438	5,176	5,993	5,001	4,263	5,003	6,405	3,987	2,785	4,262	5,662
2568															
ม.ค.	653	629	510	513	493	310	508	296	248	382	511	304	265	352	489
ก.พ.	645	586	590	506	526	378	590	418	225	296	373	375	235	236	622
มี.ค.	768	522	499	478	587	445	636	433	353	334	452	381	251	313	499
เม.ย.	665	484	506	504	555	429	388	398	274	292	496	301	228	312	514
พ.ค.	495	591	535	378	630	431	481	333	311	295	429	287	326	370	465
มิ.ย.	590	544	573	635	631	349	549	320	409	312	451	327	326	307	354
ก.ค.	707	729	620	403	577	210	499	375	474	456	426	391	190	342	484
ส.ค.	646	480	560	342	517	300	431	345	496	225	321	262	104	354	236
ก.ย.	568	457	534	368	691	358	515	339	489	465	388	278	149	349	323
ต.ค.	769	474	479	346	539	250	496	251	289	322	439	252	119	286	266
พ.ย.	609	502	414	305	427	249	377	256	358	339	418	266	118	375	216
ธ.ค.	597	653	532	498	371	300	435	305	286	373	333	368	171	439	193
รวม	7,711	6,651	6,352	5,276	6,546	4,009	5,905	4,069	4,211	4,090	5,037	3,792	2,482	4,034	4,660

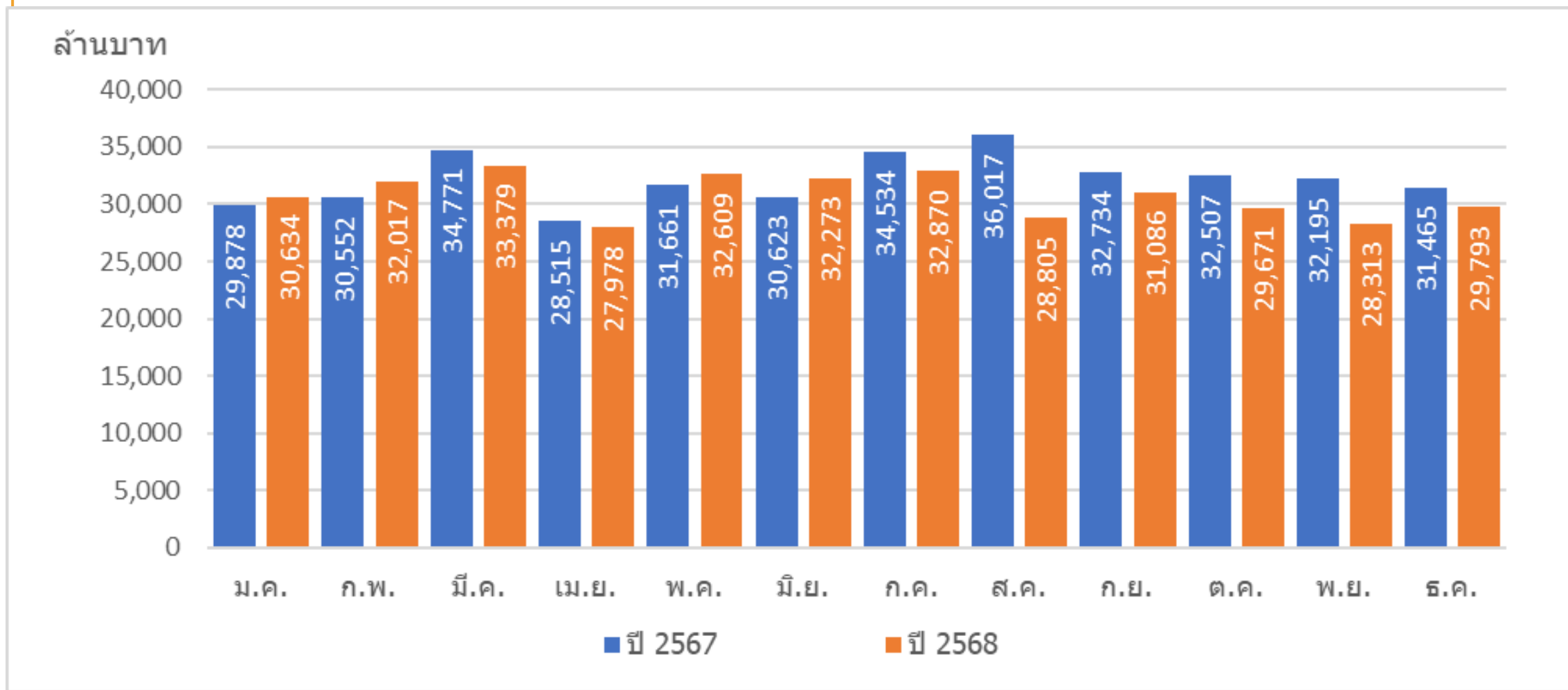
ตารางที่ 2 มูลค่าการส่งออกยางและผลิตภัณฑ์ยางแยกตามประเทศ (ต่อ)

(หน่วย : ล้านบาท)

ปี	ปากีสถาน	โรมาเนีย	อาร์เจนตินา	สวีเดน	สิงคโปร์	ลาว	ฮ่องกง	อิหร่าน	นิวซีแลนด์	ศรีลังกา	เปรู	โปรตุเกส	โคลอมเบีย	อื่น ๆ	รวม
2563	1,882	1,223	1,882	548	1,587	1,463	1,402	1,299	1,285	790	941	752	945	20,104	484,250
2564	2,995	1,897	3,107	2,352	2,216	1,435	2,460	1,135	1,761	1,808	1,373	945	1,699	26,121	630,187
2565	2,799	2,535	3,268	1,566	2,397	1,572	1,954	1,413	1,695	1,866	1,156	1,124	1,336	25,120	657,834
2566	1,947	2,517	2,894	1,225	2,301	1,696	1,512	981	1,686	1,287	1,158	818	1,059	22,632	581,975
2567	2,874	3,381	2,891	1,610	2,095	1,896	1,726	893	1,598	1,972	1,434	1,162	1,225	26,340	673,783
2568															
ม.ค.	284	359	238	106	153	134	170	96	140	116	108	139	92	1,934	60,061
ก.พ.	327	383	228	131	170	110	149	62	147	141	126	105	111	1,976	62,443
มี.ค.	345	364	228	97	190	158	157	141	144	107	103	99	105	2,378	64,009
เม.ย.	278	383	165	104	177	120	144	31	142	131	77	86	89	1,875	53,992
พ.ค.	280	287	177	186	231	201	125	166	136	115	135	87	88	2,061	60,029
มิ.ย.	335	249	225	215	172	156	138	56	124	160	110	89	128	2,207	53,957
ก.ค.	403	346	269	270	229	143	171	33	144	179	151	91	72	2,160	54,948
ส.ค.	319	267	203	116	195	150	167	102	141	208	100	77	114	1,766	50,880
ก.ย.	373	294	238	38	279	174	176	76	123	156	89	111	85	1,933	53,764
ต.ค.	337	306	185	208	208	154	147	60	94	144	96	82	87	1,848	54,930
พ.ย.	329	243	212	257	176	113	171	75	123	98	85	176	46	1,755	51,595
ธ.ค.	206	477	229	172	178	136	154	163	110	120	111	131	113	2,001	57,132
รวม	3,818	3,958	2,597	1,899	2,356	1,749	1,870	1,062	1,567	1,676	1,292	1,274	1,130	23,894	677,741

การส่งออกผลิตภัณฑ์ยาง

มูลค่าการส่งออกผลิตภัณฑ์ยางของไทย



ตารางที่ 3 ปริมาณการส่งออกผลิตภัณฑ์ยางแยกตามรหัสฮาร์โมนิ 4 หลัก (หน่วย : เมตริกตัน * : พันเส้น ** : ล้านตุ้)

ปี	ด้ายยางยืด 4007	แผ่นยาง แถบ 4008	ท่อยาง 4009	สายพาน 4010	ยาง* ยานพาหนะ 4011	ยาง* หลอดดอก 4012	ยาง หลอดดอก 4012	ยางใน* 4013	ของใช้ทาง เภสัชกรรม 4014	ถุงมือ** 4015	เครื่องแต่งกาย 4015	ของทำด้วย ยางวัลแคนไนซ์ 4016	ของทำด้วย ยางแข็ง 4017
2563	121,433	8,020	34,621	12,976	132,961	663	2,122	58,460	13,793	24,902	1,642	88,865	2,803
2564	140,536	9,222	39,508	15,217	149,983	1,231	1,530	65,405	13,416	24,645	1,081	110,133	3,859
2565	125,138	12,643	39,844	14,330	137,244	1,167	1,584	50,561	14,922	22,973	1,285	116,801	4,075
2566	113,782	37,367	34,253	10,665	137,837	936	1,912	37,480	13,706	22,996	1,018	103,931	3,882
2567	116,298	10,066	38,739	11,511	148,421	1,275	1,823	45,876	14,409	27,172	996	103,607	5,276
2568													
ม.ค.	7,446	780	3,048	741	12,415	43	169	3,466	974	2,303	69	7,934	737
ก.พ.	9,174	864	3,032	869	12,779	46	93	4,200	955	2,033	80	8,786	700
มี.ค.	8,540	708	3,722	969	13,750	64	114	4,612	1,285	2,325	67	9,744	826
เม.ย.	7,441	855	3,019	879	11,160	51	154	3,982	1,049	2,059	48	8,985	667
พ.ค.	8,823	936	3,443	1,133	13,940	51	215	4,978	1,172	2,228	41	9,635	537
มิ.ย.	7,397	1,053	3,769	951	13,590	57	133	4,580	1,262	2,384	55	9,329	834
ก.ค.	7,628	1,159	3,205	1,303	13,757	67	167	3,515	1,239	2,629	81	10,302	523
ส.ค.	7,301	823	3,106	1,074	12,059	52	104	3,173	1,241	2,270	82	8,989	835
ก.ย.	8,352	911	3,418	1,937	12,813	62	175	3,044	1,331	2,325	43	10,034	780
ต.ค.	8,487	972	3,610	1,137	13,006	56	120	3,534	1,142	2,321	116	9,483	506
พ.ย.	8,377	771	3,038	1,530	12,397	48	225	3,827	1,185	1,842	84	8,994	340
ธ.ค.	7,728	726	3,403	2,101	13,204	62	262	3,751	1,223	2,279	47	10,136	499
รวม	96,695	10,558	39,813	14,621	154,871	659	1,930	46,664	14,057	26,997	813	112,352	7,783

ตารางที่ 4 มูลค่าการส่งออกผลิตภัณฑ์ยางแยกตามรหัสฮาร์โมนี 4 หลัก

(หน่วย : ล้านบาท)

ปี	ด้ายยางยืด 4007	แผ่นยาง แถบ 4008	ท่อยาง 4009	สายพาน 4010	ยางยานพาหนะ 4011	ยางหลอดดอก 4012	ยางใน 4013	ของใช้ทาง เภสัชกรรม 4014	ถุงมือ/เครื่อง แต่งกาย 4015	ของทำด้วย ยางวัลแคนไนซ์ 4016	ของทำด้วยยาง แข็ง 4017	รวม
2563	9,354	1,118	9,825	3,747	163,987	1,828	2,370	6,985	72,969	18,611	657	291,450
2564	14,070	1,369	12,002	4,746	200,625	2,734	2,619	7,514	97,463	24,770	793	368,704
2565	13,229	1,702	13,321	4,931	231,862	3,030	2,439	9,780	53,997	27,995	803	363,090
2566	9,622	2,584	12,371	4,324	241,415	3,105	1,848	8,875	44,295	25,897	772	355,108
2567	11,305	1,688	12,559	4,726	259,049	3,997	2,217	9,788	52,573	26,663	888	385,454
2568												
ม.ค.	769	130	969	315	20,774	321	155	663	4,360	2,096	81	30,634
ก.พ.	946	138	1,019	364	21,914	333	192	717	4,117	2,185	92	32,017
มี.ค.	870	118	1,126	395	23,092	345	199	828	3,999	2,297	109	33,379
เม.ย.	755	136	955	345	18,538	320	176	749	3,814	2,109	81	27,978
พ.ค.	861	154	1,072	418	22,444	345	227	795	3,884	2,343	67	32,609
มิ.ย.	704	162	1,122	401	21,833	322	203	880	3,950	2,610	87	32,273
ก.ค.	711	179	1,046	435	22,154	425	160	890	4,222	2,582	68	32,870
ส.ค.	662	149	974	402	19,283	341	148	817	3,625	2,315	88	28,805
ก.ย.	757	154	1,077	502	20,380	406	141	866	3,808	2,903	91	31,086
ต.ค.	752	155	1,054	411	19,986	317	152	768	3,763	2,247	64	29,671
พ.ย.	743	129	961	405	19,378	361	160	730	3,257	2,139	50	28,313
ธ.ค.	697	130	1,073	452	19,884	372	157	802	3,808	2,354	63	29,793
รวม	9,226	1,735	12,448	4,846	249,661	4,208	2,070	9,505	46,605	28,182	941	369,428

ตารางที่ 5 ปริมาณการส่งออกแพนยาง แถบ (4008) แยกตามชนิด

(หน่วย : เมตริกตัน)

ปี	แผ่นยาง/แถบ	ยางปูพื้น/ผนัง	แผ่นยางปิดไม้ปิงปอง	ยางกันซึม	แผ่นยางพื้นรองเท้า	ฝ้ายยาง	รวม
2563	6,698	923	193	142	64	0	8,020
2564	7,854	984	4	27	353	0	9,222
2565	7,248	4,866	14	63	452	0	12,643
2566	6,997	30,038	18	47	266	-	37,367
2567	8,174	1,543	36	57	256	-	10,066
2568							
ม.ค.	682	96	0	2	-	-	780
ก.พ.	717	68	6	1	71	-	864
มี.ค.	598	98	6	6	0	-	708
เม.ย.	704	137	3	11	-	-	855
พ.ค.	789	144	1	3	0	-	936
มิ.ย.	889	158	2	4	0	-	1,053
ก.ค.	1,063	94	0	3	0	-	1,159
ส.ค.	770	49	3	1	0	-	823
ก.ย.	794	113	-	4	0	-	911
ต.ค.	711	236	0	2	23	-	972
พ.ย.	687	77	4	3	0	-	771
ธ.ค.	629	96	-	1	-	-	726
รวม	9,033	1,366	26	40	94	-	10,558

ตารางที่ 6 มูลค่าการส่งออกแพนยาง แถบ (4008) แยกตามชนิด

(หน่วย : ล้านบาท)

ปี	แผ่นยาง/แถบ	ยางปูพื้น/ผนัง	แผ่นยางปิดไม้ป้องกัน	ยางกันซึม	แผ่นยางพื้นรองเท้า	ฝ้ายยาง	รวม
2563	957.47	128.71	21.04	7.11	3.90	0.00	1,118.22
2564	1,150.77	199.80	2.16	2.28	13.61	0.35	1,368.96
2565	1,316.68	351.73	8.59	3.66	20.78	0.08	1,701.52
2566	1,340.51	1,216.26	12.67	3.81	10.52	-	2,583.77
2567	1,450.38	210.19	12.05	2.85	12.26	-	1,687.74
2568							
ม.ค.	117.89	12.20	0.02	0.22	-	-	130.33
ก.พ.	116.82	17.83	1.41	0.20	2.23	-	138.49
มี.ค.	99.31	17.06	1.61	0.29	0.00	-	118.27
เม.ย.	115.60	19.17	0.92	0.46	-	-	136.15
พ.ค.	130.10	23.20	0.33	0.24	0.03	-	153.90
มิ.ย.	139.82	21.14	0.80	0.17	0.01	-	161.94
ก.ค.	158.96	19.14	0.05	0.36	0.03	-	178.53
ส.ค.	133.24	14.34	1.37	0.11	0.00	-	149.06
ก.ย.	136.62	17.58	-	0.24	0.00	-	154.44
ต.ค.	129.33	23.14	0.29	0.19	2.23	-	155.19
พ.ย.	114.34	12.83	1.34	0.20	0.02	-	128.73
ธ.ค.	111.72	17.72	-	0.07	0.00	-	129.51
รวม	1,503.77	215.35	8.13	2.74	4.55	-	1,734.54

ตารางที่ 7 ปริมาณการส่งออกสายพาน (4010) แยกตามชนิด

(หน่วย : เมตริกตัน)

ปี	สายพานลำเลียง	สายพานส่งกำลัง	สายพานซินโครนัส	รวม
2563	3,511.53	9,384.70	79.32	12,975.54
2564	3,314.59	11,803.12	99.69	15,217.41
2565	2,889.36	11,341.14	99.83	14,330.33
2566	699.32	9,694.55	271.13	10,665.01
2567	1,119.85	10,041.92	349.62	11,511.38
2568				
ม.ค.	19.04	712.06	9.65	740.74
ก.พ.	22.38	825.02	21.39	868.79
มี.ค.	17.40	923.76	27.80	968.96
เม.ย.	30.08	832.75	16.30	879.13
พ.ค.	261.71	845.50	25.92	1,133.13
มิ.ย.	173.28	751.86	25.38	950.52
ก.ค.	435.52	844.95	22.12	1,302.59
ส.ค.	262.41	791.05	20.19	1,073.65
ก.ย.	905.22	1,015.02	16.41	1,936.65
ต.ค.	335.89	787.93	12.88	1,136.70
พ.ย.	748.21	760.17	21.18	1,529.57
ธ.ค.	1,164.72	917.00	18.79	2,100.51
รวม	4,375.86	10,007.06	238.02	14,620.94

ตารางที่ 8 มูลค่าการส่งออกสายพาน (4010) แยกตามชนิด

(หน่วย : ล้านบาท)

ปี	สายพานลำเลียง	สายพานส่งกำลัง	สายพานซินโครนัส	รวม
2563	505.10	3,181.98	59.52	3,746.60
2564	534.45	4,139.78	71.74	4,745.98
2565	507.06	4,337.28	86.65	4,930.99
2566	142.59	3,917.44	263.95	4,323.98
2567	204.72	4,256.94	264.06	4,725.71
2568				
ม.ค.	5.86	300.10	9.50	315.46
ก.พ.	6.36	338.79	19.25	364.40
มี.ค.	5.11	367.63	22.02	394.77
เม.ย.	12.63	321.03	11.77	345.43
พ.ค.	42.51	354.65	20.44	417.59
มิ.ย.	33.19	347.21	20.54	400.94
ก.ค.	52.01	362.82	19.76	434.59
ส.ค.	28.05	355.51	18.68	402.24
ก.ย.	88.88	399.52	14.07	502.47
ต.ค.	70.41	328.14	12.69	411.24
พ.ย.	61.87	323.25	19.65	404.77
ธ.ค.	72.15	363.57	16.55	452.27
รวม	479.03	4,162.22	204.92	4,846.18

ตารางที่ 9 ปริมาณการส่งออกยานพาหนะ: (4011) แยกตามชนิด

(หน่วย : พันคัน)

ปี	รถยนต์นั่ง	รถบรรทุก	อากาศยาน	รถจักรยานยนต์	รถจักรยาน	เครื่องจักรเกษตรหรือการป่าไม้	แทรกเตอร์รถฟอรักลีฟต์	ยานบกเครื่องจักรอื่น ๆ	รวม
2563	67,194	22,720	187	17,206	22,782	778	677	1,418	132,961
2564	71,041	26,830	293	17,503	29,690	463	738	3,425	149,983
2565	64,338	28,320	379	17,377	23,408	445	703	2,274	137,244
2566	78,349	29,360	389	14,018	13,071	288	539	1,823	137,837
2567	88,686	28,678	396	12,902	14,589	286	637	2,247	148,421
2568	71,062	26,832	292	17,503	29,690	463	738	3,458	150,037
ม.ค.	7,487	2,172	34	1,064	1,332	41	57	229	12,415
ก.พ.	7,657	2,463	30	1,137	1,188	20	44	240	12,779
มี.ค.	8,041	2,679	37	1,112	1,556	21	49	255	13,750
เม.ย.	6,546	2,244	33	940	1,134	16	55	193	11,160
พ.ค.	8,284	2,691	35	1,250	1,323	22	45	290	13,940
มิ.ย.	7,923	2,789	35	1,074	1,471	23	58	216	13,590
ก.ค.	8,247	2,885	38	1,067	1,253	22	40	204	13,757
ส.ค.	7,184	2,621	35	884	1,061	19	42	213	12,059
ก.ย.	7,409	2,705	39	969	1,292	28	48	323	12,813
ต.ค.	7,476	2,720	37	1,053	1,371	23	42	284	13,006
พ.ย.	7,150	2,533	37	1,011	1,199	33	42	393	12,397
ธ.ค.	7,756	2,515	36	976	1,386	32	56	448	13,204
รวม	91,159	31,017	427	12,539	15,565	299	578	3,287	154,871

ตารางที่ 10 มูลค่าการส่งออกยานพาหนะ: (4011) แยกตามชนิด

(หน่วย : ล้านบาท)

ปี	รถยนต์นั่ง	รถบรรทุก	อากาศยาน	รถจักรยานยนต์	รถจักรยาน	เครื่องจักรเกษตรหรือการป่าไม้	แทรกเตอร์รถฟอร์กลิฟต์	ยานบกเครื่องจักรอื่น ๆ	รวม
2563	86,231	61,958	2,717	5,205	2,639	1,143	3,100	993	163,987
2564	92,845	82,659	4,709	6,306	3,816	1,062	6,500	2,728	200,625
2565	97,272	105,273	7,619	6,952	4,199	1,133	7,225	2,189	231,862
2566	113,596	101,816	8,540	5,784	2,587	737	6,555	1,800	241,415
2567	133,457	97,358	9,791	6,357	2,616	664	6,602	2,205	259,049
2568									
ม.ค.	11,190	7,089	823	505	238	83	620	226	20,774
ก.พ.	11,626	7,894	678	566	262	50	599	239	21,914
มี.ค.	12,010	8,481	912	559	270	50	543	266	23,092
เม.ย.	9,441	6,960	786	477	211	43	433	187	18,538
พ.ค.	11,761	8,147	748	620	235	44	610	280	22,444
มิ.ย.	10,977	8,279	895	557	280	43	591	212	21,833
ก.ค.	11,088	8,554	928	561	219	47	571	187	22,154
ส.ค.	9,640	7,446	777	470	206	49	501	194	19,283
ก.ย.	9,901	8,046	911	523	216	60	431	291	20,380
ต.ค.	9,827	7,666	849	558	220	40	577	249	19,986
พ.ย.	9,594	7,069	965	545	222	56	543	384	19,378
ธ.ค.	10,386	6,948	815	519	227	72	494	422	19,884
รวม	127,442	92,579	10,088	6,461	2,805	635	6,514	3,138	249,661

ตารางที่ 11 ปริมาณการส่งออกยางหลอดดอก (4012) แยกตามชนิด

(หน่วย : พันเส้น * : เมตริกตัน)

ปี	รถยนต์นั่ง	รถบรรทุก	อากาศยาน	จักรยานยนต์	จักรยาน	ยานบก เครื่องจักร อื่น ๆ	บัพไฟท์	ยางตัน	ยางคู่ชั้น	ดอกยางถอด เปลี่ยนได้	ยางรอง ยางใน*	ยางหลอดดอก อื่น ๆ	ยางหลอดดอก อื่น ๆ*	รวม
2563	14.10	28.52	70.63	5.37	3.43	194.32	-	241.45	0.13	104.14	763.95	1,359.62	2,785.66	14.10
2564	92.28	33.36	108.30	39.84	15.70	490.74	-	345.17	0.02	100.70	618.84	916.10	2,761.04	92.28
2565	159.18	51.80	113.56	4.70	17.50	349.94	-	368.95	0.14	87.20	542.30	1,055.89	2,751.17	159.18
2566	67.97	41.14	154.04	5.04	105.37	196.55	-	283.74	0.13	73.33	436.22	1,484.87	2,848.40	67.97
2567	517.26	7.18	182.43	165.06	8.32	33.99	-	273.56	0.00	82.45	456.13	1,371.91	3,098.27	517.26
2568														
ม.ค.	2.30	0.20	14.96	0.15	0.60	1.99	-	18.48	-	3.31	31.60	138.39	211.98	2.30
ก.พ.	2.33	1.65	15.39	0.04	-	1.40	-	18.00	-	6.69	31.68	61.55	138.73	2.33
มี.ค.	2.48	2.25	23.10	0.03	0.00	2.94	-	25.79	-	6.38	42.94	72.40	178.31	2.48
เม.ย.	3.09	0.14	16.32	0.82	0.00	3.68	-	18.92	-	6.84	28.58	126.33	204.73	3.09
พ.ค.	2.47	1.67	16.45	0.28	2.20	2.38	-	19.22	-	5.86	36.94	178.80	266.27	2.47
มิ.ย.	1.37	0.08	15.90	0.20	7.81	3.53	-	23.17	-	4.68	35.39	98.56	190.69	1.37
ก.ค.	2.63	2.56	17.91	0.12	0.01	14.56	-	24.09	-	5.05	35.45	131.41	233.79	2.63
ส.ค.	3.80	0.41	17.27	0.12	0.52	7.63	-	20.88	-	1.72	39.17	64.60	156.11	3.80
ก.ย.	4.36	1.44	16.84	0.98	0.05	1.50	-	30.15	-	6.68	23.61	150.96	236.56	4.36
ต.ค.	4.06	1.85	16.49	2.78	-	1.06	-	23.57	-	5.64	20.97	99.19	175.62	4.06
พ.ย.	2.42	0.13	16.59	0.43	0.37	1.57	-	18.99	-	4.55	27.01	200.42	272.49	2.42
ธ.ค.	6.09	3.07	16.97	4.87	0.91	1.58	-	24.22	-	4.17	26.80	235.29	323.96	6.09
รวม	37.42	15.45	204.18	10.81	12.46	43.82	-	265.49	-	61.56	380.14	1,557.91	2,589.24	37.42

ตารางที่ 12 มูลค่าการส่งออกยางหลอดดอก (4012) แยกตามชนิด

(หน่วย : ล้านบาท)

ปี	รถยนต์นั่ง	รถบรรทุก	อากาศยาน	จักรยานยนต์	จักรยาน	ยานบก เครื่องจักร อื่น ๆ	บัพไฟไทร์	ยางตัน	ยางคู่ชั้น	ดอกยางถอด เปลี่ยนได้	ยางรอง ยางใน	ยางหลอดดอก อื่น ๆ	รวม
2563	8.00	19.33	878.41	3.33	0.35	39.85	-	582.23	1.28	115.59	64.10	115.96	1,828.44
2564	32.60	19.55	1,526.63	2.35	1.08	33.64	-	848.38	0.19	119.66	56.03	93.43	2,733.54
2565	44.72	48.59	1,547.53	0.86	1.75	41.52	-	1,050.21	3.32	117.28	58.24	116.01	3,030.01
2566	20.01	26.77	1,953.32	4.52	4.02	28.07	-	795.12	4.66	94.34	47.35	126.86	3,105.04
2567	18.92	10.60	2,730.80	25.45	1.06	25.89	-	895.92	0.02	106.79	52.05	129.85	3,997.33
2568													
ม.ค.	0.79	0.31	233.86	0.10	0.04	1.37	-	61.38	-	4.36	3.85	15.22	321.27
ก.พ.	1.95	1.33	253.58	0.10	-	1.30	-	57.18	-	8.25	3.76	5.23	332.68
มี.ค.	2.93	1.78	247.62	0.04	0.02	2.01	-	67.44	-	8.72	5.00	9.80	345.36
เม.ย.	2.48	0.11	230.05	0.07	0.00	2.81	-	59.66	-	8.39	3.93	12.11	319.62
พ.ค.	0.93	1.08	257.31	0.03	0.20	1.01	-	57.78	-	8.54	4.21	13.68	344.77
มิ.ย.	0.61	0.04	233.88	0.02	0.26	1.43	-	65.92	-	5.78	4.20	9.60	321.72
ก.ค.	0.91	0.18	279.92	0.03	0.00	2.39	-	120.48	-	6.22	3.82	10.71	424.67
ส.ค.	1.59	0.69	254.50	0.06	0.13	1.43	-	68.62	-	2.01	4.11	8.03	341.19
ก.ย.	2.15	13.85	249.81	0.26	0.13	1.28	-	114.27	-	8.89	2.59	13.17	406.38
ต.ค.	1.98	1.06	240.10	0.24	-	0.13	-	57.06	-	6.67	2.77	7.36	317.38
พ.ย.	4.43	0.31	279.90	0.17	0.08	1.46	-	51.75	-	4.56	2.96	15.70	361.32
ธ.ค.	2.47	2.11	279.04	0.49	0.15	2.00	-	58.62	-	5.61	3.47	17.98	371.95
รวม	23.22	22.85	3,039.57	1.61	1.01	18.62	-	840.16	-	77.98	44.68	138.60	4,208.30

ตารางที่ 13 ปริมาณส่งออกภายใน (4013) แยกตามชนิด

(หน่วย : พันตัน)

ปี	รถยนต์นั่ง	รถบรรทุก	อากาศยาน	รถจักรยานยนต์	รถจักรยาน	ยานบกเครื่องจักรอื่น ๆ	รวม
2563	238.06	811.04	0.58	28,527.52	27,734.25	1,148.84	58,460.28
2564	280.85	631.08	0.14	27,402.55	35,762.46	1,327.70	65,404.79
2565	214.63	512.04	1.43	21,914.43	26,741.65	1,177.16	50,561.33
2566	163.78	393.67	0.24	20,902.58	15,132.12	887.50	37,479.88
2567	170.64	365.07	1.24	25,320.86	19,155.62	862.66	45,876.09
2568							
ม.ค.	11.20	16.27	-	1,876.96	1,488.98	72.98	3,466.39
ก.พ.	34.00	19.34	0.01	2,578.52	1,450.68	117.67	4,200.23
มี.ค.	22.94	27.98	0.07	2,571.18	1,927.37	62.86	4,612.39
เม.ย.	16.11	20.74	-	2,320.16	1,573.58	51.73	3,982.31
พ.ค.	9.60	38.08	0.02	2,919.09	1,940.78	70.10	4,977.66
มิ.ย.	16.18	42.12	-	2,532.64	1,912.67	76.37	4,579.97
ก.ค.	0.96	44.72	0.00	1,933.12	1,458.52	78.01	3,515.33
ส.ค.	12.72	31.28	-	1,993.77	1,067.89	67.45	3,173.09
ก.ย.	27.11	25.90	0.42	1,553.41	1,369.02	68.20	3,044.05
ต.ค.	0.51	9.91	-	2,223.62	1,262.62	37.74	3,534.40
พ.ย.	8.09	12.65	0.12	2,063.88	1,726.14	15.99	3,826.88
ธ.ค.	30.25	9.37	0.01	1,690.81	1,980.42	40.12	3,750.98
รวม	189.66	298.35	0.65	26,257.13	19,158.66	759.21	46,663.67

ตารางที่ 14 มูลค่าการส่งออกภายใน (4013) แยกตามชนิด

(หน่วย : ล้านบาท)

ปี	รถยนต์นั่ง	รถบรรทุก	อากาศยาน	รถจักรยานยนต์	รถจักรยาน	ยานบกเครื่องจักรอื่น ๆ	รวม
2563	32.431	268.489	1.006	1,289.097	725.333	53.551	2,369.907
2564	40.843	236.312	0.462	1,246.805	1,025.505	68.824	2,618.751
2565	30.818	287.617	2.928	1,115.127	937.063	65.829	2,439.381
2566	18.932	235.891	0.457	1,011.518	542.853	38.340	1,847.991
2567	19.080	239.769	5.015	1,230.642	683.251	39.589	2,217.347
2568							
ม.ค.	1.285	8.546	0.000	89.332	52.472	3.522	155.156
ก.พ.	1.918	9.320	0.242	125.183	50.300	5.261	192.225
มี.ค.	2.408	12.101	0.260	119.346	62.426	2.717	199.259
เม.ย.	1.596	12.316	0.000	104.402	55.638	2.335	176.287
พ.ค.	1.127	20.932	0.007	131.468	70.574	3.066	227.174
มิ.ย.	1.791	16.569	0.000	116.662	64.646	3.106	202.775
ก.ค.	0.253	23.829	0.032	84.351	48.220	3.326	160.011
ส.ค.	1.468	16.231	0.000	89.843	37.639	2.966	148.147
ก.ย.	4.116	15.256	1.269	74.711	42.540	2.645	140.537
ต.ค.	0.264	4.716	0.000	104.382	40.384	2.264	152.009
พ.ย.	0.937	4.742	0.248	98.279	53.926	1.699	159.831
ธ.ค.	3.005	4.186	0.023	85.121	62.217	2.479	157.032
รวม	20.169	148.743	2.081	1,223.080	640.982	35.386	2,070.442

ตารางที่ 15 ปริมาณการส่งออกของใช้ทางเภสัชกรรม (4014) แยกตามชนิด

(หน่วย : เมตริกตัน)

ปี	ถุงยางอนามัย	จุกนมยาง	จุกสำหรับใช้ในทางเภสัชกรรม	ปลอกนิ้วยาง	ถุงน้ำแข็ง ถุงน้ำร้อน	หลอดสำหรับ ฉีดยา	ถุงนิ้วมือยาง	ของใช้ทาง เภสัชกรรม อื่นๆ	รวม
2563	13,287.47	163.60	4.32	183.76	24.19	0.03	26.72	102.55	13,792.64
2564	12,904.12	146.12	9.83	225.70	13.79	0.13	23.68	92.70	13,416.06
2565	14,353.77	135.65	7.00	292.64	4.28	0.00	24.15	104.79	14,922.27
2566	13,244.06	144.38	6.59	195.29	8.87	0.01	14.49	92.78	13,706.47
2567	13,928.74	134.29	6.10	225.24	18.00	-	18.50	78.33	14,409.19
2568									
ม.ค.	947.43	8.11	-	13.35	0.29	-	0.24	4.66	974.09
ก.พ.	919.71	10.91	-	12.69	0.66	-	4.94	5.92	954.83
มี.ค.	1,259.98	8.67	0.01	8.12	-	-	0.62	7.30	1,284.69
เม.ย.	1,002.78	19.73	0.00	22.27	-	-	0.53	3.78	1,049.09
พ.ค.	1,138.07	10.55	-	16.41	0.67	-	0.50	5.69	1,171.88
มิ.ย.	1,223.74	9.02	0.00	24.16	-	-	2.31	2.88	1,262.12
ก.ค.	1,192.74	19.73	-	19.90	0.14	-	0.31	6.12	1,238.94
ส.ค.	1,191.24	6.64	-	35.73	0.78	-	0.88	5.31	1,240.58
ก.ย.	1,275.56	7.21	-	23.26	14.31	-	5.90	5.06	1,331.30
ต.ค.	1,074.71	9.02	0.68	28.42	12.72	-	1.56	15.06	1,142.16
พ.ย.	1,134.84	7.34	-	20.02	13.88	-	2.19	6.30	1,184.55
ธ.ค.	1,184.92	8.98	-	17.41	2.07	-	2.91	6.44	1,222.73
รวม	13,545.71	125.92	0.69	241.74	45.52	-	22.88	74.50	14,056.95

ตารางที่ 16 มูลค่าการส่งออกของใช้ทางเภสัชกรรม (4014) แยกตามชนิด

(หน่วย : ล้านบาท)

ปี	ถุงยางอนามัย	จุกนมยาง	จุกสำหรับใช้ในทางเภสัชกรรม	ปลอกนื้ยาง	ถุงน้ำแข็ง ถุงน้ำร้อน	หลอดสำหรับ ฉีดยา	ถุงนื้มือยาง	ของใช้ทาง เภสัชกรรม อื่นๆ	รวม
2563	6,778.12	70.30	3.69	67.58	2.30	0.04	5.09	57.64	6,984.76
2564	7,277.96	72.01	5.07	89.72	1.87	0.02	5.12	62.30	7,514.08
2565	9,472.06	82.76	5.88	121.91	0.73	0.00	5.49	91.26	9,780.08
2566	8,648.94	70.85	4.36	80.61	1.28	0.00	3.65	64.90	8,874.60
2567	9,555.98	68.18	4.15	97.71	2.84	0.00	4.69	54.06	9,787.62
2568									
ม.ค.	649.03	4.54	-	5.56	0.08	-	0.11	3.36	662.69
ก.พ.	700.52	5.67	-	4.86	0.09	-	1.05	5.12	717.31
มี.ค.	813.63	4.33	0.14	3.96	-	-	0.15	5.99	828.21
เม.ย.	727.30	10.08	0.00	8.67	-	0.00	0.14	2.82	749.01
พ.ค.	778.92	3.43	0.00	7.55	0.13	-	0.13	4.93	795.09
มิ.ย.	861.86	5.87	0.00	10.03	-	-	0.51	2.11	880.40
ก.ค.	866.14	9.69	-	8.45	0.02	-	0.10	5.46	889.86
ส.ค.	794.98	3.06	-	13.93	0.09	-	0.19	4.43	816.67
ก.ย.	847.20	3.94	-	9.48	0.21	-	1.25	4.08	866.16
ต.ค.	743.08	5.14	1.04	12.16	0.68	-	0.27	5.35	767.72
พ.ย.	710.97	4.28	-	8.34	0.77	-	0.37	4.82	729.54
ธ.ค.	784.42	5.01	-	6.85	0.10	0.00	0.57	5.48	802.43
รวม	9,278.05	65.03	1.18	99.85	2.17	0.00	4.86	53.94	9,505.09

ตารางที่ 17 ปริมาณการส่งออกถุงมือ เติร์ดต่างกาย (4015) แยกตามชนิด

(หน่วย : เมตริกตัน * : ล้านคู่)

ปี	ถุงมือยางธรรมชาติ*	ถุงมืออื่น ๆ *	ชุดป้องกันรังสี	ชุดดำน้ำ (เว็ทสูท)	เครื่องแต่งกายอื่นๆ
2563	865.04	24,036.82	2.03	0.66	1,638.84
2564	676.61	23,968.56	2.50	1.92	1,076.23
2565	12,589.46	10,383.46	0.20	460.95	823.42
2566	13,145.72	9,850.70	9.99	303.84	704.35
2567	14,384.25	12,787.27	1.50	249.58	744.54
2568					
ม.ค.	1,201.87	1,101.06	0.06	27.28	42.06
ก.พ.	920.49	1,112.31	0.05	23.23	56.31
มี.ค.	1,172.34	1,152.66	0.10	39.04	27.53
เม.ย.	974.27	1,084.28	0.06	12.30	35.39
พ.ค.	1,065.68	1,162.00	0.18	20.94	20.07
มิ.ย.	1,198.61	1,185.12	0.03	37.82	17.61
ก.ค.	1,304.53	1,324.76	-	25.72	55.55
ส.ค.	1,198.74	1,070.99	0.00	26.24	55.56
ก.ย.	1,283.76	1,041.46	0.02	15.37	28.06
ต.ค.	1,291.43	1,029.58	-	19.71	96.17
พ.ย.	962.18	879.89	0.16	29.60	53.82
ธ.ค.	1,091.84	1,187.18	-	28.15	18.66
รวม	13,665.74	13,331.29	0.66	305.39	506.78

ตารางที่ 18 มูลค่าการส่งออกทุกมือ เครื่องแต่งกาย (4015) แยกตามชนิด

(หน่วย : ล้านบาท)

ปี	ถุงมือยางธรรมชาติ	ถุงมืออื่น ๆ	ชุดป้องกันรังสี	ชุดดำน้ำ (เวทสูท)	เครื่องแต่งกายอื่นๆ	รวม
2559	8,841.05	63,814.41	1.40	0.92	310.83	72,968.60
2560	9,015.39	88,158.92	1.84	2.99	283.43	97,462.57
2561	21,111.78	32,072.45	0.09	620.56	192.22	53,997.10
2562	18,298.77	25,376.78	1.74	484.84	132.90	44,295.04
2563	21,111.01	30,829.59	0.07	466.14	166.07	52,572.88
2564						
ม.ค.	1,817.66	2,485.22	0.05	47.75	9.41	4,360.08
ก.พ.	1,407.06	2,661.00	0.00	36.62	11.85	4,116.54
มี.ค.	1,665.15	2,255.43	0.01	69.97	8.03	3,998.59
เม.ย.	1,395.95	2,383.25	0.00	26.08	8.28	3,813.57
พ.ค.	1,471.57	2,374.38	0.00	32.01	5.66	3,883.62
มิ.ย.	1,535.77	2,348.87	0.01	60.35	5.19	3,950.19
ก.ค.	1,691.65	2,470.90	-	46.42	12.60	4,221.56
ส.ค.	1,506.21	2,069.23	0.01	37.78	11.50	3,624.74
ก.ย.	1,617.77	2,153.86	0.00	31.01	5.10	3,807.74
ต.ค.	1,644.74	2,068.33	-	33.37	16.97	3,763.41
พ.ย.	1,330.16	1,867.87	0.02	49.14	10.31	3,257.49
ธ.ค.	1,430.16	2,332.71	-	40.48	4.35	3,807.71
รวม	9,015.39	88,134.88	1.84	2.99	283.43	97,438.52

ตารางที่ 19 ปริมาณการส่งออกของทำด้วยยางวัลเดอินชันนอกจากยางแข็ง (4016) แยกตามชนิด (หน่วย : เมตริกตัน)

ปี	แผ่นนมสำหรับเครื่องแต่งกาย	ยางปูพื้น/ผนัง	เส้น	ยางลบ	ปะเก็นโอริง	กันกระแทกเร็ว/ลู่เร็ว	ของอื่น ๆ ที่อัดลมได้	ส่วนประกอบยานยนต์	ยางขอบกระจุก/ประตู	บังโคลนรถจักรยาน	ส่วนประกอบรถจักรยาน	อุปกรณ์ประกอบรถจักรยาน	ส่วนประกอบซูชีพีกหมุน
2563	28.14	398.29	6,690.85	310.55	8,289.89	3.71	127.03	13,319.35	5,225.59	5.56	101.74	17.02	50.07
2564	25.61	456.12	8,502.30	251.94	12,147.15	20.59	118.16	18,069.47	6,800.16	5.02	90.00	36.93	56.62
2565	16.18	742.05	6,766.94	253.20	11,173.39	19.13	183.76	17,767.75	6,469.85	3.65	89.24	6.67	76.70
2566	9.09	599.20	6,446.73	324.18	8,330.40	22.09	179.48	15,414.90	6,507.79	2.36	109.32	2.78	126.11
2567	4.33	704.12	6,153.04	989.81	9,962.82	77.37	225.54	15,698.57	5,947.67	0.25	110.43	1.18	77.36
2568													
ม.ค.	0.01	3.80	351.61	7.32	756.20	-	25.87	1,128.35	510.15	0.02	4.15	0.00	7.23
ก.พ.	0.01	18.35	406.59	4.79	716.40	5.76	19.27	1,297.99	488.92	-	9.31	0.00	4.91
มี.ค.	0.01	18.61	744.02	8.53	768.43	0.07	22.93	1,262.18	534.42	0.32	0.01	0.02	7.95
เม.ย.	0.01	23.84	529.52	9.72	682.67	5.02	15.96	1,241.41	442.35	0.03	9.42	0.02	8.37
พ.ค.	0.02	8.78	507.72	36.20	720.50	0.33	16.89	1,306.00	563.50	0.02	9.89	0.00	7.52
มิ.ย.	0.01	25.92	479.59	6.30	859.73	0.00	11.99	1,325.89	548.35	0.01	9.94	0.00	5.39
ก.ค.	0.02	4.30	466.76	0.09	847.08	26.94	16.95	1,535.79	649.84	0.03	12.49	0.00	6.34
ส.ค.	0.03	22.26	507.27	2.48	787.67	17.65	17.79	1,351.86	540.16	0.05	7.97	0.00	5.47
ก.ย.	1.63	203.05	580.51	0.89	767.38	0.22	21.56	1,423.01	535.09	0.04	8.61	0.00	5.62
ต.ค.	0.01	31.79	770.47	10.90	782.75	5.25	19.18	1,299.80	432.19	0.06	10.67	0.00	6.31
พ.ย.	0.03	6.84	548.33	19.49	761.45	11.19	15.03	1,317.22	476.20	-	1.53	0.01	5.23
ธ.ค.	0.01	10.52	498.02	28.49	747.64	12.07	9.65	1,373.93	506.95	3.81	3.31	-	5.51
รวม	1.79	378.06	6,390.40	135.21	9,197.89	84.51	213.06	15,863.42	6,228.11	4.38	87.30	0.07	75.85

ตารางที่ 19 ปริมาณการส่งออกของทำด้วยยางวัลแคนไนซ์นอกจากยางแข็ง (4016) แยกตามชนิด (หน่วย :เมตริกตัน)

ปี	ยางรัด	กระเบื้องติดผนัง	ลูกกลิ้งยาง	เบลตเดอร์แม่พิมพ์ยางรถ	ยางครอบเป็นฉนวนไฟฟ้า	แหวนร้อยสายหุ้มชุดสายไฟรถยนต์	ฐานรองราง	แปรงใช้กับสิ่งก่อสร้าง	สิ่งคลุมโต๊ะ	ลูกกระสงใช้ในการประมง	จุกนมดูดเล่น	ของทำด้วยยางวัลแคนไนซ์อื่นๆ	รวม
2563	29,954.69	14.48	232.03	15.41	5.36	1,074.71	84.34	99.33	1.32	523.36	-	22,292.55	88,865.35
2564	32,219.75	5.54	130.60	24.74	7.41	1,566.82	127.57	112.33	0.66	503.56	0.59	28,853.05	110,132.70
2565	36,835.32	4.99	234.86	16.35	7.10	1,266.69	119.03	129.42	1.66	543.60	1.14	34,072.22	116,800.89
2566	30,322.59	7.10	157.51	18.69	5.17	1,492.14	104.31	41.06	0.41	577.58	0.39	33,129.65	103,931.05
2567	27,613.66	5.15	184.52	37.85	6.43	1,562.59	164.05	4.34	0.20	690.63	0.15	33,385.26	103,607.33
2568													
ม.ค.	2,015.79	0.42	11.18	1.21	0.16	115.06	61.63	0.02	-	53.35	-	2,880.02	7,933.52
ก.พ.	2,657.76	0.66	15.29	2.29	0.23	117.65	54.77	-	-	64.11	0.33	2,900.62	8,786.02
มี.ค.	2,761.26	0.48	9.30	3.00	0.30	111.58	79.33	-	-	52.32	0.63	3,358.35	9,744.04
เม.ย.	2,785.87	0.31	9.46	2.40	0.43	100.65	62.51	5.94	-	71.09	0.67	2,977.59	8,985.24
พ.ค.	2,503.71	0.89	22.49	4.19	0.41	121.15	68.85	0.15	0.28	69.29	0.33	3,666.19	9,635.29
มิ.ย.	2,668.59	0.57	11.28	0.06	0.48	114.09	59.74	-	0.02	52.19	0.62	3,148.15	9,328.92
ก.ค.	2,710.25	0.39	14.92	7.63	0.41	142.15	73.28	0.06	-	38.75	0.52	3,747.52	10,302.49
ส.ค.	2,383.51	0.73	8.32	4.51	0.42	129.19	73.00	0.00	0.03	64.41	0.52	3,063.39	8,988.69
ก.ย.	2,698.43	0.52	25.63	3.95	0.58	132.47	60.31	-	0.25	51.15	0.98	3,512.24	10,034.12
ต.ค.	2,611.52	0.32	11.65	8.52	0.77	137.13	81.73	0.06	1.63	63.15	0.00	3,197.21	9,483.07
พ.ย.	2,367.91	0.62	10.40	4.02	0.90	110.71	66.74	0.27	-	55.13	-	3,214.83	8,994.05
ธ.ค.	3,085.19	0.46	9.23	2.07	0.91	140.27	51.66	0.01	0.01	60.05	0.38	3,586.33	10,136.46
รวม	31,249.78	6.38	159.14	43.85	5.98	1,472.08	793.53	6.51	2.23	694.98	4.97	39,252.44	112,351.90

ตารางที่ 20 มูลค่าการส่งออกของทำด้วยยางวัลเดอินช่นอกจากยางเบ็ง (4016) แยกตามชนิด (หน่วย :ล้านบาท)

ปี	แผ่นนมสำหรับเครื่องแต่งกาย	ยางปูพื้น/ผนัง	เสื่อ	ยางลบ	ปะเก็นโอริง	กันกระแทกเรือ/อู่เรือ	ของอื่น ๆ ที่อัดลมได้	ส่วนประกอบยานยนต์	ยางขอบกระจก/ประตู	บังโคลนรถจักรยาน	ส่วนประกอบรถจักรยาน	อุปกรณ์ประกอบรถจักรยาน	ส่วนประกอบซูชีพีกหมุน
2563	13.31	4.96	312.84	22.49	3,703.15	0.76	21.20	3,750.95	1,546.02	3.53	17.26	0.92	25.98
2564	22.26	7.87	442.29	22.32	5,345.28	1.31	38.73	5,100.58	2,063.97	3.83	13.82	0.79	30.06
2565	13.51	9.95	412.61	35.50	6,304.84	1.42	72.89	5,067.71	2,042.72	0.52	12.96	0.31	29.57
2566	7.78	8.64	419.93	30.53	5,416.79	1.24	98.85	4,616.24	2,055.11	0.97	19.14	0.28	30.40
2567	4.54	11.62	443.58	68.88	6,118.89	6.09	86.03	4,768.81	1,918.04	0.11	19.30	0.56	30.00
2568													
ม.ค.	0.20	0.05	23.96	0.30	476.94	-	6.99	363.36	163.32	0.01	0.76	-	3.26
ก.พ.	0.22	0.34	30.40	0.35	464.82	0.16	10.04	400.60	157.99	-	1.55	-	2.44
มี.ค.	0.19	0.43	50.21	1.23	483.85	0.01	8.21	398.40	168.58	0.01	-	0.01	3.76
เม.ย.	0.23	0.38	33.56	0.65	451.04	0.14	9.45	369.92	147.94	0.01	1.67	0.03	3.84
พ.ค.	0.69	0.57	41.04	3.69	465.52	0.06	8.83	395.88	177.34	0.01	1.68	-	3.68
มิ.ย.	0.32	0.42	333.77	1.22	543.15	-	7.17	402.94	176.86	-	1.39	-	2.56
ก.ค.	0.26	0.25	33.06	0.04	604.45	0.47	5.29	459.52	201.00	0.02	2.37	-	2.70
ส.ค.	0.57	0.18	34.44	0.14	514.00	0.46	5.52	404.33	174.62	0.02	2.07	-	2.32
ก.ย.	0.76	3.23	37.30	0.24	484.54	0.04	7.28	999.82	184.91	0.01	1.63	0.01	2.40
ต.ค.	0.50	0.50	44.10	0.97	476.22	0.63	8.62	382.29	148.70	0.03	2.19	0.01	2.64
พ.ย.	0.49	0.22	38.44	0.51	460.09	0.29	4.66	376.16	154.33	-	0.53	-	2.29
ธ.ค.	0.36	0.43	32.31	1.99	475.47	0.19	4.12	406.38	167.89	0.10	0.83	-	2.40
รวม	4.79	7.00	732.58	11.34	5,900.08	2.45	86.20	5,359.60	2,023.49	0.22	16.67	0.07	34.28

ตารางที่ 20 มูลค่าการส่งออกของทำด้วยยางวัลเดอินช่นอกจากยางเบ็ง (4016) แยกตามชนิด (หน่วย : ล้านบาท)

ปี	ยางรัด	กระเบื้องติดผนัง	ลูกกลิ้งยาง	แบลดเดอร์แม่พิมพ์ยางรถ	ยางครอบเป็นฉนวนไฟฟ้า	แหวนร้อยสายหุ้มชุดสายไฟรถยนต์	ฐานรองราง	แปรงใช้กับสิ่งก่อสร้าง	สิ่งคลุมโต๊ะ	ลูกกระสงใช้ในการประมง	จกนมดูดเล่น	ของทำด้วยยางวัลเดอินชอื่น ๆ	รวม
2563	1,936.60	1.91	79.45	5.76	1.89	283.43	32.51	14.16	0.35	283.99	-	6,547.17	18,610.59
2564	2,421.27	2.48	56.38	7.80	5.08	390.51	50.15	16.22	0.17	270.80	0.09	8,455.57	24,769.63
2565	3,140.40	4.00	81.05	6.12	5.06	348.48	56.28	21.87	0.17	313.31	0.36	10,013.81	27,995.44
2566	2,405.75	3.03	65.20	7.38	3.97	439.48	47.27	7.53	0.40	303.50	0.20	9,907.52	25,897.13
2567	2,278.16	3.82	70.23	17.90	6.59	472.65	65.58	0.82	0.70	360.19	0.07	9,910.24	26,663.41
2568													
ม.ค.	180.74	0.37	5.27	0.36	0.08	36.72	12.89	-	-	29.99	-	790.43	2,095.98
ก.พ.	227.07	0.51	5.96	1.31	0.13	36.15	12.62	-	-	27.78	0.29	804.23	2,184.97
มี.ค.	239.51	0.37	4.68	1.52	0.47	34.97	16.85	-	-	31.43	0.73	851.87	2,297.28
เม.ย.	231.89	0.27	3.85	1.16	0.60	32.14	13.83	1.06	-	30.62	0.78	773.75	2,108.80
พ.ค.	213.68	0.83	4.57	1.90	0.28	39.00	15.62	0.05	0.10	34.41	0.38	933.31	2,343.11
มิ.ย.	233.64	0.46	2.80	0.02	0.36	35.91	12.16	-	0.04	23.80	0.68	830.73	2,610.41
ก.ค.	288.43	0.31	5.34	3.48	0.22	44.01	16.31	0.02	-	20.15	0.58	893.91	2,582.21
ส.ค.	206.95	0.44	2.55	1.97	0.28	40.44	17.42	-	0.02	24.30	0.57	881.17	2,314.76
ก.ย.	228.17	0.37	3.58	1.69	0.71	41.37	12.67	-	0.02	28.82	1.00	862.58	2,903.14
ต.ค.	209.15	0.23	3.58	3.68	0.73	42.48	17.41	-	0.45	32.42	0.07	869.61	2,247.22
พ.ย.	203.00	0.85	5.18	2.17	0.79	33.33	15.40	0.99	-	28.52	-	811.26	2,139.50
ธ.ค.	253.56	0.33	3.31	0.91	0.52	42.50	12.32	-	-	29.98	0.42	917.77	2,354.13
รวม	2,715.78	5.34	50.66	20.18	5.18	459.02	175.49	2.12	0.63	342.21	5.49	10,220.62	28,181.51

ตารางที่ 21 ปริมาณการส่งออกยางแข็ง/ของทำด้วยยางแข็ง (4017) แยกตามชนิด

(หน่วย : เมตริกตัน)

ปี	ยางปูพื้น/ผนัง	ลูกกระสงใช้ในการประมง	หลอดและท่อ	ของทำด้วยยางแข็งอื่นๆ	รวม
2563	7.77	0.91	0.00	2,794.25	2,802.93
2564	14.86	3.24	0.33	3,840.89	3,859.32
2565	86.82	0.49	0.04	3,987.49	4,074.83
2566	232.00	0.01	0.01	3,650.28	3,882.30
2567	126.71	4.40	0.02	5,145.03	5,276.17
2568					
ม.ค.	0.50	-	-	736.74	737.24
ก.พ.	-	-	-	699.86	699.86
มี.ค.	0.12	0.00	-	826.07	826.19
เม.ย.	0.29	-	-	666.48	666.76
พ.ค.	1.10	8.14	-	527.82	537.06
มิ.ย.	12.18	-	-	821.38	833.56
ก.ค.	1.40	-	-	521.45	522.85
ส.ค.	1.84	1.40	-	831.47	834.71
ก.ย.	1.94	-	-	777.88	779.82
ต.ค.	0.66	-	-	505.12	505.78
พ.ย.	0.13	-	-	339.99	340.13
ธ.ค.	3.14	-	-	495.89	499.03
รวม	23.28	9.55	-	7,750.16	7,782.99

ตารางที่ 22 มูลค่าการส่งออกยางแข็ง/ของทำด้วยยางแข็ง (4017) แยกตามชนิด

(หน่วย : ล้านบาท)

ปี	ยางป้อน/ผนัง	ลูกกระสงใช้ในการประมง	หลอดและท่อ	ของทำด้วยยางแข็งอื่นๆ	รวม
2563	1.51	0.00	0.00	655.17	656.69
2564	2.78	0.16	0.01	789.66	792.61
2565	4.20	0.01	0.01	798.64	802.87
2566	33.15	0.01	0.00	738.46	771.62
2567	27.07	1.55	0.25	859.07	887.94
2568					
ม.ค.	0.04	-	-	80.93	80.96
ก.พ.	-	-	-	91.86	91.86
มี.ค.	0.00	0.00	-	109.21	109.22
เม.ย.	0.05	-	-	80.86	80.90
พ.ค.	0.12	2.89	-	63.64	66.64
มิ.ย.	0.35	-	-	86.17	86.52
ก.ค.	0.12	-	-	67.63	67.75
ส.ค.	0.12	0.56	-	87.56	88.24
ก.ย.	0.08	-	-	91.05	91.13
ต.ค.	0.04	-	-	64.26	64.29
พ.ย.	0.05	-	-	49.86	49.90
ธ.ค.	0.07	-	-	63.42	63.49
รวม	1.02	3.44	-	936.45	940.92

ตารางที่ 23 มูลค่าการส่งออกผลิตภัณฑ์ยางแยกตามประเทศ

(หน่วย : ล้านบาท)

ปี	สหรัฐอเมริกา	จีน	ญี่ปุ่น	ออสเตรเลีย	มาเลเซีย	เวียดนาม	สหราชอาณาจักร	เกาหลีใต้	เยอรมนี	เนเธอร์แลนด์	อินโดนีเซีย	อินเดีย	บราซิล	เม็กซิโก	กัมพูชา
2563	118,920	17,506	15,187	9,012	8,432	8,048	7,652	7,471	6,175	4,915	3,928	3,887	3,648	3,436	3,284
2564	150,446	23,268	16,619	11,373	9,523	9,028	6,058	10,159	9,179	6,988	6,755	5,013	5,247	4,150	2,981
2565	142,641	21,524	17,576	11,680	11,864	11,547	4,967	11,380	7,582	5,844	7,073	4,055	5,523	4,718	3,100
2566	144,030	17,796	17,471	12,185	10,484	8,796	4,800	14,187	5,410	5,847	7,329	4,012	6,039	4,578	2,600
2567	154,959	19,321	17,158	12,663	11,819	10,667	4,764	14,900	7,099	6,391	6,881	4,877	7,651	5,389	3,126
2568															
ม.ค.	12,803	1,432	1,547	1,097	821	799	461	1,271	643	429	304	287	472	431	264
ก.พ.	13,555	1,685	1,542	1,085	922	877	269	1,240	500	457	475	318	401	421	292
มี.ค.	14,318	1,518	1,373	1,048	945	899	377	1,277	614	413	410	348	438	377	290
เม.ย.	11,138	1,411	1,401	835	887	670	361	970	522	353	536	390	422	411	245
พ.ค.	13,521	1,463	1,593	940	1,021	954	323	1,408	644	298	570	511	556	417	272
มิ.ย.	12,796	1,310	1,773	1,033	1,032	870	362	1,298	555	427	604	505	580	496	229
ก.ค.	12,566	1,488	1,580	1,008	1,116	944	453	1,230	586	488	603	528	697	524	159
ส.ค.	10,770	1,507	1,460	1,075	932	977	461	1,228	536	447	508	516	559	488	206
ก.ย.	11,690	1,691	2,070	852	991	964	438	1,237	425	495	563	417	719	456	215
ต.ค.	11,470	1,492	1,735	1,057	796	1,068	357	1,424	530	512	435	493	618	401	185
พ.ย.	11,054	1,456	1,372	804	623	831	457	1,339	582	685	385	429	603	360	169
ธ.ค.	11,295	1,659	1,463	806	894	987	483	1,204	718	572	276	539	609	436	144
รวม	146,977	18,113	18,909	11,638	10,981	10,839	4,803	15,126	6,855	5,574	5,668	5,279	6,675	5,217	2,670

ตารางที่ 23 มูลค่าการส่งออกผลิตภัณฑ์ยางแยกตามประเทศ (ต่อ)

(หน่วย : ล้านบาท)

ปี	ฟิลิปปินส์	แอฟริกาใต้	ไต้หวัน	อียิปต์	สหรัฐ อาหรับ เอมิเรตส์	อิตาลี	พม่า	สเปน	ซาอุดี อาระเบีย	รัสเซีย	แคนาดา	ตุรกี	เบลเยียม	โปแลนด์	อิสราเอล
2563	3,233	3,042	2,963	2,942	2,915	2,830	2,739	2,617	2,610	2,559	2,531	2,447	2,280	1,927	1,867
2564	4,551	4,961	3,748	3,229	3,618	3,866	2,601	2,822	2,885	3,312	3,285	2,700	3,302	2,390	2,223
2565	5,659	4,563	3,903	2,443	4,079	4,150	2,845	3,015	3,942	2,782	3,699	2,513	3,242	3,602	848
2566	4,993	5,130	3,798	3,569	4,413	3,363	2,559	2,849	4,806	4,261	2,619	3,492	2,390	2,596	719
2567	5,790	4,736	3,877	3,924	5,153	3,529	2,658	3,202	5,628	4,417	3,460	2,927	3,279	3,048	940
2568															
ม.ค.	419	279	297	209	425	336	251	257	486	322	340	235	269	274	77
ก.พ.	517	387	357	201	515	326	227	255	617	286	308	227	270	178	88
มี.ค.	507	405	358	319	525	272	245	244	499	313	324	247	332	224	111
เม.ย.	503	368	319	257	343	263	215	203	504	262	305	206	273	232	87
พ.ค.	574	298	346	284	429	260	315	247	465	274	258	145	237	294	100
มิ.ย.	570	312	327	380	445	278	311	212	354	282	512	129	278	236	62
ก.ค.	543	352	353	462	423	386	175	242	484	429	298	182	357	276	81
ส.ค.	486	331	294	453	351	277	93	271	231	207	253	129	212	295	63
ก.ย.	602	325	330	432	366	276	138	248	323	455	252	155	233	269	60
ต.ค.	433	245	307	254	429	268	110	300	265	321	263	119	226	241	73
พ.ย.	397	251	312	316	305	285	109	237	216	339	246	107	251	341	73
ธ.ค.	335	290	308	253	333	369	163	300	193	373	380	92	347	351	48
รวม	5,886	3,842	3,908	3,819	4,888	3,595	2,350	3,015	4,636	3,863	3,736	1,974	3,285	3,210	923

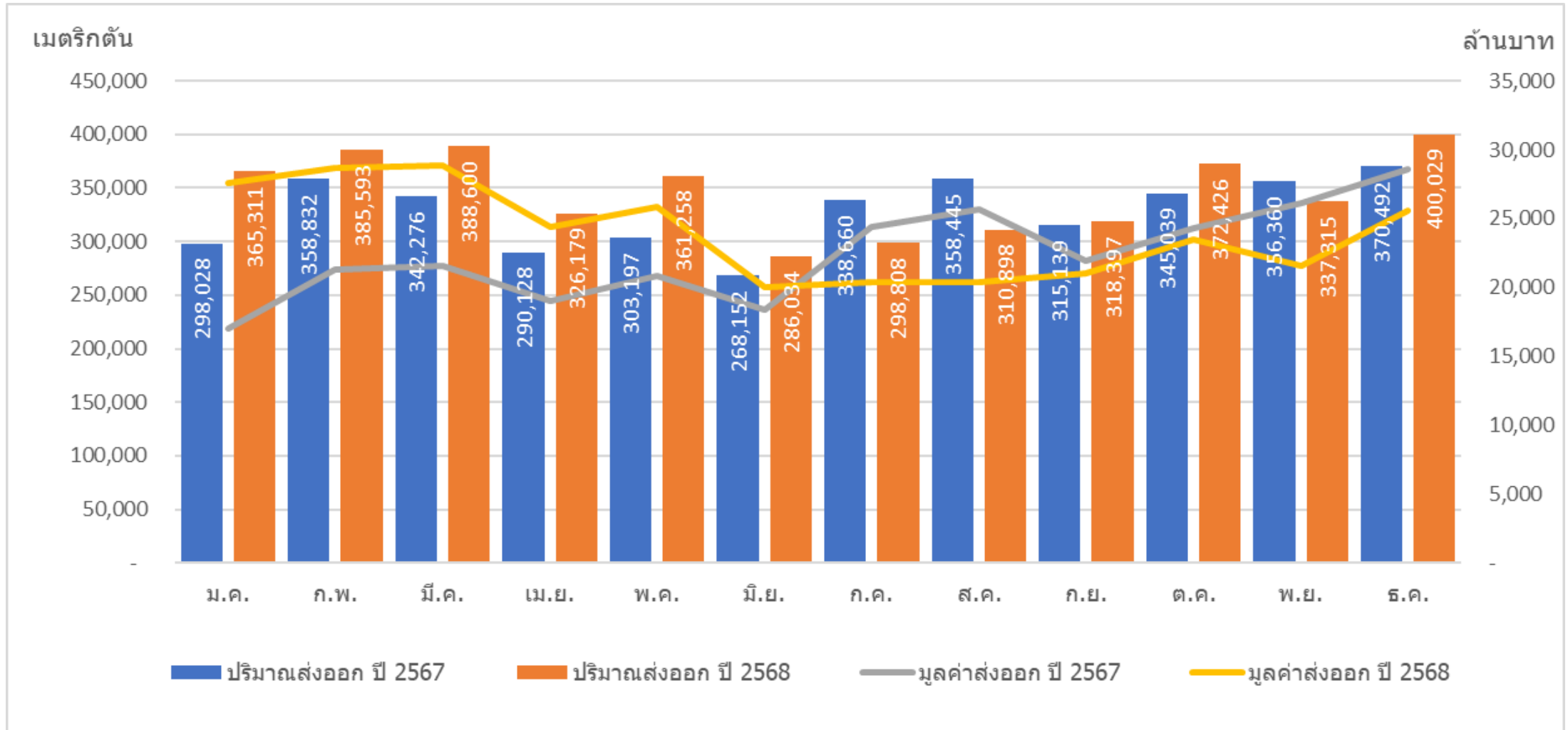
ตารางที่ 23 มูลค่าการส่งออกผลิตภัณฑ์ยางแยกตามประเทศ (ต่อ)

(หน่วย : ล้านบาท)

ปี	อาร์เจนตินา	ฝรั่งเศส	สิงคโปร์	ปากีสถาน	ลาว	ฮ่องกง	นิวซีแลนด์	กรีซ	ไนจีเรีย	เปอร์โตริโก	โคลอมเบีย	เปรู	ชิลี	อื่น ๆ	รวม
2563	1,805	1,757	1,560	1,383	1,364	1,332	1,268	1,259	1,247	989	944	934	544	14,061	291,450
2564	2,973	2,171	2,178	2,229	1,373	2,342	1,737	1,288	1,331	716	1,690	1,350	2,338	18,711	368,704
2565	3,109	3,468	2,342	1,728	1,554	1,903	1,675	879	991	902	1,276	1,140	1,553	18,209	363,090
2566	2,785	3,192	2,282	1,020	1,687	1,470	1,676	810	987	1,130	1,049	1,153	1,221	17,524	355,108
2567	2,869	3,679	2,088	1,177	1,847	1,683	1,581	733	989	1,220	1,219	1,408	1,594	19,134	385,454
2568															
ม.ค.	229	314	152	73	131	168	138	46	58	105	92	108	103	1,379	30,634
ก.พ.	217	259	170	102	107	145	147	71	95	75	111	126	128	1,468	32,017
มี.ค.	216	315	190	174	156	154	144	72	108	93	102	102	97	1,889	33,379
เม.ย.	158	316	176	161	119	142	139	57	58	51	89	76	103	1,443	27,978
พ.ค.	170	273	228	121	199	122	136	60	91	101	85	135	186	1,687	32,609
มิ.ย.	216	279	172	157	153	136	122	51	93	78	128	109	210	1,815	32,273
ก.ค.	263	299	228	174	142	168	140	54	109	51	72	150	270	1,737	32,870
ส.ค.	195	206	195	112	146	162	141	60	72	64	114	100	116	1,505	28,805
ก.ย.	234	214	276	138	172	172	122	65	76	77	85	88	38	1,643	31,086
ต.ค.	185	234	207	143	154	142	94	45	62	42	87	96	208	1,546	29,671
พ.ย.	208	301	176	137	112	167	122	73	84	36	46	84	257	1,575	28,313
ธ.ค.	227	265	177	77	126	151	108	59	39	59	113	111	172	1,891	29,793
รวม	2,518	3,276	2,346	1,569	1,717	1,829	1,553	714	945	833	1,124	1,284	1,887	19,580	369,428

การส่งออกยางแปรรูป

ปริมาณและมูลค่าการส่งออกยางแปรรูปของไทย



ตารางที่ 24 ปริมาณการส่งออกยางแปรรูป

(หน่วย : เมตริกตัน)

ปี	ยางแผ่นรมควัน	ยางแท่ง	น้ำยางข้น	ยางคอมปาวด์	ยางผสม	ยางแปรรูปอื่น ๆ	รวม
2563	379,330	1,092,650	673,614	39,147	1,536,766	47,642	3,769,148
2564	509,353	1,658,634	694,885	47,394	1,141,856	61,423	4,113,545
2565	456,133	1,661,861	643,516	45,261	1,580,796	59,278	4,446,846
2566	353,023	1,576,853	447,861	47,324	1,576,712	28,743	4,030,516
2567	350,795	1,758,584	391,901	46,425	1,362,619	34,422	3,944,746
2568							
ม.ค.	35,176	136,613	37,267	5,088	148,503	2,663	365,311
ก.พ.	37,108	170,947	46,550	5,084	123,133	2,771	385,593
มี.ค.	35,054	157,430	44,212	6,709	142,747	2,448	388,600
เม.ย.	36,905	116,906	35,564	4,702	130,160	1,941	326,179
พ.ค.	24,299	117,319	28,944	5,204	183,850	1,643	361,258
มิ.ย.	27,671	104,733	25,632	5,143	120,984	1,872	286,034
ก.ค.	31,044	115,081	30,767	7,842	112,152	1,923	298,808
ส.ค.	37,548	98,371	37,624	7,090	127,793	2,472	310,898
ก.ย.	43,171	98,803	34,862	6,007	133,082	2,473	318,397
ต.ค.	44,654	115,687	33,686	7,033	169,172	2,193	372,426
พ.ย.	39,050	106,334	34,128	5,956	149,870	1,977	337,315
ธ.ค.	45,884	139,776	35,991	7,764	168,098	2,517	400,029
รวม	437,564	1,477,998	425,228	73,622	1,709,544	26,892	4,150,847

ตารางที่ 25 มูลค่าการส่งออกยางแปรรูป

(หน่วย : ล้านบาท)

ปี	ยางแผ่นรมควัน	ยางแท่ง	น้ำยางข้น	ยางคอมปาวด์	ยางผสม	ยางแปรรูปอื่น ๆ	รวม
2563	20,184.45	47,847.35	39,073.30	6,067.54	65,538.40	1,792.12	180,503.16
2564	34,313.05	90,108.26	48,483.11	9,173.57	60,172.24	3,099.82	245,350.05
2565	30,071.42	97,348.05	47,034.54	9,001.04	92,582.93	3,208.43	279,246.41
2566	19,421.73	77,934.22	27,316.87	8,000.34	77,341.92	1,249.51	211,264.59
2567	28,185.45	112,567.51	32,471.50	8,917.57	84,945.05	1,982.14	269,069.22
2568							
ม.ค.	2,935.77	9,849.83	3,288.22	948.24	10,393.06	155.94	27,571.07
ก.พ.	3,065.12	12,047.26	4,023.68	860.41	8,523.34	171.83	28,691.65
มี.ค.	2,883.90	10,975.99	3,768.26	1,306.83	9,753.13	147.88	28,835.98
เม.ย.	3,054.88	8,305.21	2,996.52	894.85	9,051.91	114.63	24,418.01
พ.ค.	1,919.49	7,925.76	2,262.56	1,091.56	12,567.69	90.84	25,857.90
มิ.ย.	2,128.94	6,798.65	1,967.74	950.94	8,062.42	104.39	20,013.08
ก.ค.	2,383.84	7,141.10	2,224.16	1,396.83	7,117.98	101.08	20,365.00
ส.ค.	2,830.36	5,907.48	2,626.20	1,188.67	7,713.71	123.59	20,390.01
ก.ย.	3,210.21	6,083.14	2,465.71	1,067.73	8,039.16	129.88	20,995.83
ต.ค.	3,183.23	6,938.87	2,357.21	1,107.19	9,772.75	115.31	23,474.56
พ.ย.	2,743.11	6,509.76	2,404.18	898.57	8,923.86	109.57	21,589.05
ธ.ค.	3,179.21	8,491.88	2,581.52	1,201.01	9,955.68	134.33	25,543.63
รวม	33,518.06	96,974.95	32,965.96	12,912.83	109,874.70	1,499.27	287,745.77

ตารางที่ 26 ปริมาณการส่งออกยางแผ่นรมควัน แยกตามคุณภาพ

(หน่วย : เมตริกตัน)

ปี	ยางแผ่นรมควัน ชั้น 1 พิเศษ	ยางแผ่นรมควัน ชั้น 1	ยางแผ่นรมควัน ชั้น 2	ยางแผ่นรมควัน ชั้น 3	ยางแผ่นรมควัน ชั้น 4	ยางแผ่นรมควัน อื่นๆ	รวม
2563	1,139	4,407	3,467	341,645	23,640	5,031	379,330
2564	493	8,800	4,418	482,522	11,280	1,840	509,353
2565	421	8,384	9,050	428,679	9,600	0	456,133
2566	588	8,673	9,761	327,371	6,630	0	353,023
2567	683	9,924	6,947	326,231	7,010	0	350,795
2568							
ม.ค.	72	597	1,303	32,673	530	0	35,176
ก.พ.	17	545	460	35,516	570	0	37,108
มี.ค.	36	446	908	33,534	130	0	35,054
เม.ย.	19	525	238	35,993	130	0	36,905
พ.ค.	17	515	814	22,703	250	0	24,299
มิ.ย.	19	453	1,655	25,264	280	0	27,671
ก.ค.	23	777	215	29,709	320	0	31,044
ส.ค.	17	1,232	520	34,939	840	0	37,548
ก.ย.	38	711	1,090	41,131	200	0	43,171
ต.ค.	34	894	1,261	42,205	260	0	44,654
พ.ย.	19	412	1,498	36,901	220	0	39,050
ธ.ค.	82	630	1,460	43,423	290	0	45,884
รวม	392	7,736	11,422	413,992	4,020	0	437,564

ตารางที่ 27 มูลค่าการส่งออกยางแผ่นรมควัน แยกตามคุณภาพ

(หน่วย : ล้านบาท)

ปี	ยางแผ่นรมควัน ชั้น 1 พิเศษ	ยางแผ่นรมควัน ชั้น 1	ยางแผ่นรมควัน ชั้น 2	ยางแผ่นรมควัน ชั้น 3	ยางแผ่นรมควัน ชั้น 4	ยางแผ่นรมควัน อื่นๆ	รวม
2563	70.30	247.76	178.16	18,201.43	1,249.19	237.60	20,184.45
2564	41.67	591.84	310.41	32,494.33	779.50	95.30	34,313.05
2565	33.05	563.33	607.53	28,209.65	657.84	0.01	30,071.42
2566	40.81	490.66	538.71	17,986.95	364.59	-	19,421.73
2567	64.12	865.86	520.64	26,155.50	579.32	0.00	28,185.45
2568							
ม.ค.	7.37	50.97	106.21	2,725.70	45.52	-	2,935.77
ก.พ.	1.72	46.20	36.07	2,933.11	48.03	-	3,065.12
มี.ค.	3.57	37.43	73.46	2,758.61	10.83	0.00	2,883.90
เม.ย.	1.87	43.83	19.27	2,979.04	10.86	-	3,054.88
พ.ค.	1.62	40.68	63.77	1,793.44	19.99	-	1,919.49
มิ.ย.	1.71	36.12	117.08	1,951.89	22.14	0.00	2,128.94
ก.ค.	2.00	61.67	14.89	2,280.58	24.69	-	2,383.84
ส.ค.	1.43	98.38	38.87	2,628.01	63.66	-	2,830.36
ก.ย.	3.21	53.65	82.31	3,056.00	15.04	0.00	3,210.21
ต.ค.	2.87	66.87	88.21	3,006.59	18.68	0.00	3,183.23
พ.ย.	1.58	29.68	103.65	2,592.40	15.80	0.00	2,743.11
ธ.ค.	6.43	45.15	101.30	3,005.36	20.98	-	3,179.21
รวม	35.38	610.63	845.10	31,710.74	316.21	0.00	33,518.06

ตารางที่ 28 ปริมาณการส่งออกยางแท่ง แยกตามคุณภาพ

(หน่วย : เมตริกตัน)

ปี	ยางแท่ง ชั้น 10	ยางแท่ง ชั้น 20	ยางแท่ง ชั้น XL	ยางแท่ง ชั้น 5L	ยางแท่ง ชั้น 5	ยางแท่ง ชั้น 5CV	ยางแท่ง ชั้น 10CV	ยางแท่ง ชั้น 20CV	ยางแท่ง ชั้น อื่นๆ	รวม
2563	42,354	947,023	73	2,458	0	3,934	2,076	15,049	79,682	1,092,650
2564	60,554	1,432,598	0	4,246	0	5,150	4,455	15,069	136,561	1,658,634
2565	62,050	1,424,653	12	3,847	10,870	2,998	4,859	19,408	133,165	1,661,861
2566	42,088	1,363,618	77	3,119	8,193	3,783	3,309	17,478	135,190	1,576,853
2567	54,594	1,536,545	19	4,006	7,386	3,565	3,348	17,120	132,001	1,758,584
2568										
ม.ค.	3,800	115,696	0	398	484	217	444	1,275	14,299	136,613
ก.พ.	3,039	153,060	0	520	605	407	1,008	968	11,341	170,947
มี.ค.	5,121	140,902	0	347	161	388	968	697	8,846	157,430
เม.ย.	5,489	100,063	0	269	444	257	988	1,263	8,135	116,906
พ.ค.	2,429	105,029	0	447	464	175	605	837	7,334	117,319
มิ.ย.	5,098	90,407	0	285	524	166	564	446	7,243	104,733
ก.ค.	5,529	99,368	0	174	464	252	927	595	7,772	115,081
ส.ค.	4,309	85,100	0	116	806	177	181	782	6,899	98,371
ก.ย.	4,027	80,733	0	357	1,149	356	323	1,178	10,680	98,803
ต.ค.	2,858	101,191	0	175	564	384	141	1,111	9,263	115,687
พ.ย.	2,429	94,410	3	196	524	209	21	739	7,802	106,334
ธ.ค.	3,387	123,965	0	203	685	293	927	1,312	9,003	139,776
รวม	47,515	1,289,924	3	3,486	6,875	3,281	7,098	11,201	108,617	1,477,998

ตารางที่ 29 มูลค่าการส่งออกยางแท่ง แยกตามคุณภาพ

(หน่วย : ล้านบาท)

ปี	ยางแท่ง ชั้น 10	ยางแท่ง ชั้น 20	ยางแท่ง ชั้น XL	ยางแท่ง ชั้น 5L	ยางแท่ง ชั้น 5	ยางแท่ง ชั้น 5CV	ยางแท่ง ชั้น 10CV	ยางแท่ง ชั้น 20CV	ยางแท่ง ชั้น อื่นๆ	รวม
2563	1,901.04	41,327.78	3.84	133.78	0.00	213.80	95.31	676.94	3,494.86	47,847.35
2564	3,446.14	77,411.46	0.01	283.48	0.00	352.77	241.76	828.74	7,543.91	90,108.26
2565	3,760.99	83,229.60	0.67	256.40	639.26	204.06	300.28	1,158.68	7,798.12	97,348.05
2566	2,122.00	67,172.58	4.04	179.31	414.64	216.35	172.89	870.60	6,781.81	77,934.22
2567	3,541.08	97,668.61	1.08	335.26	486.97	286.09	214.15	1,128.51	8,905.78	112,567.51
2568	3,446.14	77,404.24	0.01	283.48		352.77	241.76	828.74	7,539.88	90,097.02
ม.ค.	271.07	8,279.48	0.00	35.72	39.36	18.90	31.33	94.83	1,079.14	9,849.83
ก.พ.	215.78	10,742.91	0.00	44.98	47.61	34.39	72.21	68.28	821.11	12,047.26
มี.ค.	367.18	9,765.59	0.00	29.69	11.88	32.60	67.52	49.51	652.03	10,975.99
เม.ย.	392.53	7,060.14	0.00	23.19	32.95	20.95	70.85	89.64	614.95	8,305.21
พ.ค.	164.62	7,064.38	0.00	37.36	33.38	13.82	42.66	53.75	515.79	7,925.76
มิ.ย.	324.74	5,863.59	0.00	22.16	33.28	12.39	37.10	27.68	477.71	6,798.65
ก.ค.	338.13	6,135.92	0.00	13.19	28.61	19.21	57.91	35.98	512.15	7,141.10
ส.ค.	258.29	5,074.30	0.00	8.41	49.61	13.09	10.84	46.34	446.60	5,907.48
ก.ย.	244.49	4,935.48	0.00	25.94	72.76	25.76	19.42	72.43	686.85	6,083.14
ต.ค.	173.38	6,022.33	0.00	12.41	35.53	27.50	9.27	67.66	590.79	6,938.87
พ.ย.	149.51	5,739.15	0.19	14.60	34.05	15.05	1.32	45.09	510.81	6,509.76
ธ.ค.	207.96	7,475.71	0.00	14.85	44.29	21.39	56.99	79.76	590.94	8,491.88
รวม	3,107.66	84,158.98	0.19	282.49		255.04	477.42	730.94	7,498.90	96,974.95

ตารางที่ 30 ปริมาณการส่งออกยางแปรรูปชนิดอื่น ๆ

(หน่วย : เมตริกตัน)

ปี	ยางแผ่น ผึ่งแห้ง	ยางลา เท็กซ์เจอร์	ยางรีมิลด์ แครพ	ยางแครพ อื่น ๆ	ยางเอสพี	ยางสกีม แครพ	ยางสกีม บล็อก	ยางสกีม อื่นๆ	เศษยาง	ยางก้อนถ้วย	น้ำยางสด	ยางอื่น ๆ	รวม
2563	1,615.99	-	-	10,662.65	0.01	3,363.60	11,690.64	0.01	0.00	10,755.81	9,053.74	499.07	47,641.52
2564	2,152.88	0.24	-	4,970.92	-	3,443.70	13,770.92	-	-	26,175.42	10,382.07	527.14	61,423.28
2565	1,755.95	0.09	-	4,978.17	-	3,618.54	13,150.66	0.93	-	24,072.18	11,184.66	516.75	59,277.93
2566	1,242.76	0.03	-	3,881.85	-	2,313.14	8,609.17	-	-	2,871.29	9,352.58	472.15	28,742.97
2567	1,291.99	0.06	22.05	3,586.25	0.01	1,729.95	10,517.45	-	-	7,976.63	8,914.96	382.45	34,421.79
2568	2,153	0	-	4,971	-	3,444	13,771	-	-	37,393	10,311	527	72,570
ม.ค.	101.84	-	-	292.32	-	74.00	1,000.83	-	-	342.57	823.91	27.63	2,663.11
ก.พ.	145.40	-	-	262.08	-	237.70	882.97	-	-	358.41	823.84	60.10	2,770.51
มี.ค.	95.84	0.00	-	284.08	-	129.19	900.41	-	-	234.91	775.37	28.20	2,448.00
เม.ย.	100.04	0.01	-	245.60	-	118.00	857.17	-	-	108.34	488.25	23.68	1,941.09
พ.ค.	47.84	0.00	-	193.36	-	158.00	321.12	-	-	172.20	745.15	4.84	1,642.51
มิ.ย.	144.33	-	-	120.96	-	80.00	291.96	-	-	363.31	844.55	26.43	1,871.54
ก.ค.	139.53	0.01	-	246.61	-	126.00	222.49	-	-	455.87	710.50	21.76	1,922.77
ส.ค.	112.60	0.00	-	307.93	-	98.00	621.92	-	-	467.45	863.80	0.01	2,471.71
ก.ย.	135.68	-	-	251.84	-	109.92	843.28	-	-	345.56	752.67	33.69	2,472.63
ต.ค.	93.84	-	-	221.68	-	135.63	604.00	-	-	453.44	652.79	31.80	2,193.19
พ.ย.	145.55	0.09	-	274.76	-	56.00	435.40	-	-	462.84	581.00	21.71	1,977.34
ธ.ค.	87.04	-	22.02	293.82	-	160.00	570.00	-	-	622.03	740.74	21.60	2,517.24
รวม	1,349.54	0.11	22.02	2,995.04	-	1,482.44	7,551.55	-	-	4,386.93	8,802.58	301.44	26,891.64

ตารางที่ 31 มูลค่าการส่งออกยางแปรรูปชนิดอื่น ๆ

(หน่วย : ล้านบาท)

ปี	ยางแผ่น ผึ่งแห้ง	ยางลา เท็กซ์เจอร์	ยางรีมิลด์ เครพ	ยางเครพ อื่น ๆ	ยางเอสพี	ยางสกีม เครพ	ยางสกีม บล็อก	ยางสกีม อื่นๆ	เศษยาง	ยางก้อนถ้วย	น้ำยางสด	ยางอื่น ๆ	รวม
2563	97.65	-	-	355.22	0.03	94.68	378.50	0.00	0.00	386.56	406.19	73.28	1,792.12
2564	158.48	0.05	-	176.87	-	128.33	546.02	-	-	1,462.99	537.04	90.03	3,099.82
2565	127.17	0.02	-	223.79	-	141.79	565.56	0.02	-	1,451.48	607.93	90.66	3,208.43
2566	80.52	0.01	-	150.23	-	80.18	328.32	-	-	118.56	412.26	79.45	1,249.51
2567	116.18	0.01	1.21	168.64	0.04	78.90	527.01	-	-	454.88	562.15	73.13	1,982.14
2568													
ม.ค.	9.19	-	-	15.49	-	4.07	54.16	-	-	18.26	49.41	5.37	155.94
ก.พ.	12.77	-	-	14.08	-	12.91	48.09	-	-	22.31	50.03	11.63	171.83
มี.ค.	8.52	0.00	-	15.24	-	7.03	51.93	-	-	13.13	46.57	5.45	147.88
เม.ย.	9.39	0.00	-	13.75	-	6.40	49.38	-	-	5.38	25.97	4.36	114.63
พ.ค.	4.08	0.00	-	9.62	-	7.93	17.42	-	-	11.64	39.23	0.93	90.84
มิ.ย.	11.65	-	-	5.57	-	3.75	15.83	-	-	18.64	44.11	4.84	104.39
ก.ค.	11.40	0.00	-	10.38	-	5.41	11.57	-	-	22.97	35.53	3.83	101.08
ส.ค.	8.85	0.00	-	12.94	-	4.26	32.27	-	-	23.05	42.22	0.00	123.59
ก.ย.	10.40	-	-	11.31	-	4.84	42.77	-	-	16.76	37.82	5.99	129.88
ต.ค.	6.81	-	-	9.45	-	5.79	30.17	-	-	22.89	34.58	5.61	115.31
พ.ย.	11.25	0.00	-	12.35	-	2.59	22.50	-	-	23.94	33.12	3.82	109.57
ธ.ค.	6.55	-	1.13	12.69	-	6.83	29.16	-	-	30.74	43.36	3.87	134.33
รวม	110.86	0.01	1.13	142.87	-	71.80	405.25	-	-	229.70	481.94	55.72	1,499.27

ตารางที่ 32 ปริมาณการส่งออกยางแปรรูปแยกตามประเทศ

(หน่วย : เมตริกตัน)

ปี	จีน	มาเลเซีย	สหรัฐอเมริกา	ญี่ปุ่น	เกาหลีใต้	อินเดีย	ตุรกี	บราซิล	สเปน	ไต้หวัน	เยอรมนี	อิตาลี	เวียดนาม	เนเธอร์แลนด์	ฝรั่งเศส
2563	2,369,882	382,556	168,525	155,442	87,011	58,723	66,979	54,947	37,142	35,905	42,530	32,496	34,849	23,025	22,771
2564	2,233,353	384,701	249,017	203,568	124,113	120,841	96,775	96,206	53,604	33,631	46,534	41,326	39,678	39,257	58,942
2565	2,467,055	326,392	268,828	227,698	217,795	126,025	98,310	85,594	66,885	27,770	35,773	36,761	42,245	33,726	61,195
2566	2,520,668	225,537	227,769	204,921	109,124	122,788	95,344	47,696	52,110	22,684	27,222	34,179	43,100	23,699	30,234
2567	2,159,011	225,288	272,339	252,801	118,273	157,146	83,409	55,970	65,851	23,535	37,887	44,247	70,273	24,100	35,754
2568															
ม.ค.	223,404	16,344	25,085	23,788	9,819	12,046	5,576	5,231	4,073	1,443	3,059	3,176	4,113	2,569	2,117
ก.พ.	251,991	17,160	16,056	23,006	10,117	8,971	2,346	6,286	4,834	1,866	4,586	3,020	8,439	1,788	1,177
มี.ค.	265,983	16,658	22,292	17,182	5,347	10,184	2,092	6,329	4,645	1,347	4,074	2,890	3,124	1,227	1,475
เม.ย.	198,115	14,364	15,859	26,492	7,451	9,338	4,156	6,654	4,781	1,267	3,615	2,504	4,842	1,692	2,050
พ.ค.	236,028	15,495	16,719	19,718	6,130	8,312	3,523	7,587	3,236	1,214	3,647	3,462	9,445	2,116	2,051
มิ.ย.	166,015	14,626	16,005	18,469	2,649	10,197	4,356	6,190	4,406	1,501	2,896	3,497	9,974	1,386	2,176
ก.ค.	170,409	15,624	15,789	21,207	2,696	13,882	4,508	4,564	5,356	1,628	4,715	3,914	9,022	1,272	1,586
ส.ค.	191,299	17,481	8,278	24,982	3,841	12,846	3,852	3,677	4,324	1,648	4,311	2,412	8,731	1,424	1,374
ก.ย.	188,382	17,770	21,208	22,111	4,851	9,223	4,920	3,212	3,205	1,761	4,529	1,827	7,047	1,002	2,442
ต.ค.	249,373	16,257	13,216	20,129	8,188	9,379	4,997	4,010	5,833	1,175	2,553	2,944	9,560	968	2,946
พ.ย.	234,737	15,360	11,813	13,352	4,332	8,898	3,328	3,228	4,805	1,474	3,131	2,923	11,671	654	1,610
ธ.ค.	273,212	16,927	17,157	17,957	3,113	12,436	3,690	3,669	3,419	1,985	4,198	3,081	13,058	1,255	851
รวม	2,648,949	194,065	199,478	248,393	68,534	125,711	47,344	60,636	52,918	18,310	45,312	35,650	99,027	17,351	21,856

ตารางที่ 32 ปริมาณการส่งออกยางแปรรูปแยกตามประเทศ (ต่อ)

(หน่วย : เมตริกตัน)

ปี	แคนาดา	อิหร่าน	อินโดนีเซีย	เบลเยียม	โรมาเนีย	ศรีลังกา	ลัตเวีย	โปแลนด์	ปากีสถาน	รัสเซีย	สโลวีเนีย	เม็กซิโก	สหรัฐ อาหาร เอมิเรตส์	ฮังการี	บัลแกเรีย
2563	23,420	19,018	13,839	11,297	12,711	9,462	11,007	9,558	7,609	9,043	7,191	6,091	5,551	6,903	6,350
2564	40,057	13,070	25,423	20,600	20,003	21,276	2,903	14,621	9,756	18,009	24,423	11,540	7,552	10,120	9,403
2565	40,677	12,747	23,738	20,398	26,508	22,232	9,576	18,176	14,328	8,198	43,392	12,854	9,275	11,269	4,342
2566	21,971	9,757	4,778	11,117	29,098	16,208	4,012	10,986	15,359	4,412	23,974	9,897	7,919	7,741	8,487
2567	28,189	5,753	8,538	8,480	35,517	19,546	1,532	13,149	23,872	8,905	27,093	13,650	10,025	5,201	14,132
2568															
ม.ค.	2,138	766	449	367	3,787	1,048	0	839	2,716	887	947	672	932	202	1,129
ก.พ.	2,592	187	814	1,157	4,079	1,263	0	307	2,988	107	720	1,758	835	141	1,693
มี.ค.	2,035	1,537	797	602	3,377	804	0	742	2,218	302	970	1,046	1,303	141	746
เม.ย.	2,612	218	383	294	4,179	1,375	0	700	1,542	354	403	800	542	141	766
พ.ค.	1,754	1,473	919	584	2,943	1,131	66	807	2,346	260	583	1,080	648	141	1,532
มิ.ย.	1,850	541	563	643	2,360	1,697	218	669	2,747	387	0	666	1,366	141	1,169
ก.ค.	1,622	88	551	391	3,477	1,913	1,175	672	3,712	270	22	930	1,015	0	968
ส.ค.	1,369	1,119	618	522	3,141	2,495	0	318	3,390	168	178	560	1,087	0	564
ก.ย.	1,750	763	440	500	2,699	1,809	0	791	3,968	136	189	815	2,048	0	726
ต.ค.	1,197	461	581	328	3,778	1,586	0	460	3,259	20	129	666	959	20	1,270
พ.ย.	945	798	500	136	1,803	1,109	0	258	3,170	0	194	427	1,011	0	948
ธ.ค.	1,780	1,154	536	296	5,059	1,478	0	900	1,988	0	249	1,087	1,391	0	766
รวม	21,645	9,104	7,149	5,821	40,681	17,709	1,459	7,463	34,045	2,891	4,585	10,507	13,137	927	12,277

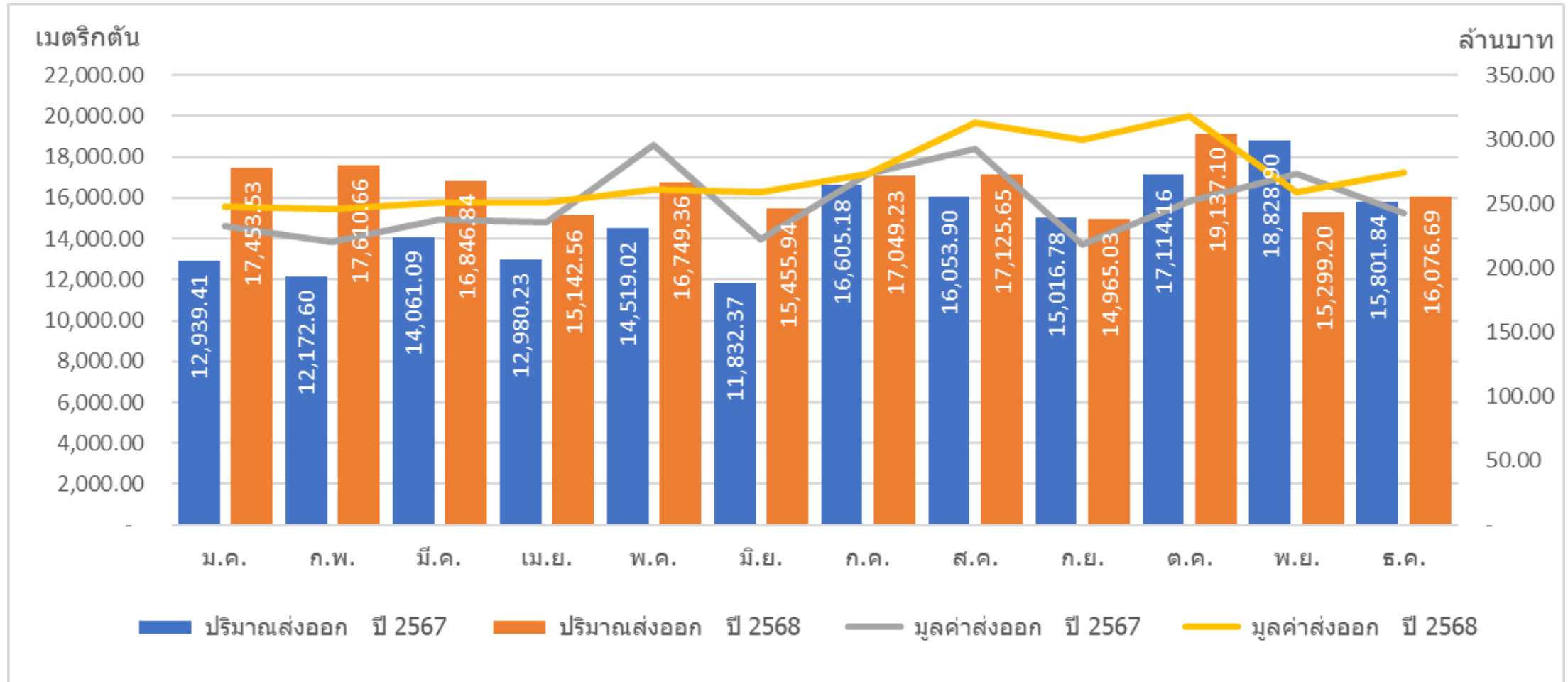
ตารางที่ 32 ปริมาณการส่งออกยางแปรรูปแยกตามประเทศ (ต่อ)

(หน่วย : เมตริกตัน)

ปี	อียิปต์	สหราชอาณาจักร	ฟิลิปปินส์	แอฟริกาใต้	โปรตุเกส	ออสเตรเลีย	เอธิโอเปีย	ลาว	แอลจีเรีย	อาร์เจนตินา	กัมพูชา	พม่า	บังกลาเทศ	อื่น ๆ	รวม
2563	4,710	4,829	3,398	3,034	3,222	1,122	2,193	2,826	1,384	1,498	876	1,355	972	5,897	3,769,148
2564	4,627	6,086	5,165	3,831	3,977	2,608	1,169	1,256	832	2,061	1,269	711	451	9,202	4,113,545
2565	5,292	6,635	5,355	3,952	4,747	4,374	1,472	296	572	2,226	1,443	800	469	9,451	4,446,846
2566	5,405	8,788	4,577	2,869	618	4,909	1,693	3	645	1,731	9,562	715	392	15,815	4,030,516
2567	4,711	8,584	6,522	2,111	3,444	4,725	1,342	544	751	272	30,512	803	263	30,695	3,944,746
2568															
ม.ค.	532	894	805	109	335	644	262	0	143	117	471	61	34	2,183	365,311
ก.พ.	301	369	40	204	597	529	0	0	0	152	1,158	61	34	1,863	385,593
มี.ค.	436	1,499	874	129	86	454	222	0	83	157	2,098	28	22	1,046	388,600
เม.ย.	188	1,775	605	285	253	353	665	0	61	103	2,530	99	314	1,459	326,179
พ.ค.	356	1,322	655	315	72	235	0	0	57	97	2,177	59	25	937	361,258
มิ.ย.	393	776	655	48	81	239	0	0	48	124	1,790	73	364	2,080	286,034
ก.ค.	184	1,193	330	196	24	286	202	0	60	111	794	122	445	1,882	298,808
ส.ค.	576	721	335	59	222	305	0	0	0	132	1,509	97	32	901	310,898
ก.ย.	863	768	1,080	59	476	449	0	0	108	75	2,347	73	90	1,885	318,397
ต.ค.	529	1,070	1,442	78	141	298	290	0	193	0	1,027	39	90	985	372,426
พ.ย.	582	772	368	20	121	215	242	0	24	44	1,201	35	82	994	337,315
ธ.ค.	525	1,570	445	91	302	63	222	155	24	43	2,504	77	87	1,231	400,029
รวม	5,465	12,729	7,632	1,592	2,711	4,071	2,105	157	799	1,154	19,607	826	1,620	315	4,150,847

การส่งออกยางลักษณะอื่น ๆ

ปริมาณและมูลค่าการส่งออกยางลักษณะอื่น ๆ ของไทย



ตารางที่ 33 ปริมาณการส่งออกยางลักษณะอื่น ๆ

(หน่วย : เมตริกตัน)

ปี	บาลาตา กวายุล กัตตาเปอร์ชา (40013)	ยางรีเคลม (4003)	เศษ เศษตัด ผงยาง (4004)	คอมปาวด์ยาง (40051090) (40059190)	ยางอันวัลแคนไนซ์ (4006)	รวม
2563	3.12	50,245.54	9,571.96	23,712.27	528.61	84,061.50
2564	2.17	64,163.99	3,953.93	20,675.45	700.37	89,495.91
2565	2.79	75,686.36	1,520.70	15,476.52	690.24	93,376.61
2566	0.32	88,732.87	4,249.46	14,130.11	861.43	107,974.19
2567	0.14	122,366.58	38,063.67	17,003.53	491.56	177,925.47
2568						
ม.ค.	-	8,963.34	7,033.42	1,430.14	26.63	17,453.53
ก.พ.	-	9,677.60	6,547.86	1,368.58	16.62	17,610.66
มี.ค.	-	9,045.39	6,214.63	1,567.76	19.05	16,846.84
เม.ย.	0.01	8,697.16	5,229.24	1,186.47	29.69	15,142.56
พ.ค.	-	9,651.48	5,569.45	1,512.33	16.10	16,749.36
มิ.ย.	-	8,652.78	5,155.50	1,601.39	46.26	15,455.94
ก.ค.	0.00	10,219.26	5,434.21	1,368.79	26.97	17,049.23
ส.ค.	-	9,741.85	5,559.50	1,768.95	55.35	17,125.65
ก.ย.	0.10	8,328.82	4,514.43	2,105.88	15.81	14,965.03
ต.ค.	-	11,171.15	5,657.49	2,298.04	10.41	19,137.10
พ.ย.	-	4,618.93	5,834.73	4,813.20	32.34	15,299.20
ธ.ค.	-	2,915.93	4,690.16	8,449.39	21.22	16,076.69
รวม	0.11	101,683.70	67,440.62	29,470.91	316.44	198,911.78

ตารางที่ 34 มูลค่าการส่งออกยางลักษณะอื่น ๆ

(หน่วย : ล้านบาท)

ปี	บาลาตา กวายุล กัตตาเปอร์ชา (40013)	ยางรีเคลม (4003)	เศษ เศษตัด ผงยาง (4004)	คอมปาวด์ยาง (40051090) (40059190)	ยางอันวัลแคนไนซ์ (4006)	รวม
2563	2.99	558.96	147.26	1,485.62	89.82	2,284.66
2564	1.62	716.24	57.93	1,588.17	129.00	2,492.97
2565	2.20	859.62	23.36	1,564.40	103.71	2,553.30
2566	0.19	763.77	56.47	1,421.46	92.90	2,334.79
2567	0.01	1,087.65	188.63	1,636.52	81.71	2,994.53
2568						
ม.ค.	-	86.33	34.80	122.32	4.50	247.96
ก.พ.	-	90.30	35.42	116.76	2.93	245.40
มี.ค.	-	84.38	34.06	128.18	3.96	250.58
เม.ย.	0.00	91.09	37.87	113.69	8.43	251.09
พ.ค.	-	93.56	37.24	127.66	2.66	261.12
มิ.ย.	-	90.03	28.65	131.32	9.02	259.02
ก.ค.	0.00	99.74	26.16	140.97	6.34	273.21
ส.ค.	0.00	119.07	30.24	152.26	11.00	312.58
ก.ย.	0.00	95.62	26.29	172.99	4.85	299.75
ต.ค.	-	133.86	33.70	148.06	2.55	318.17
พ.ย.	-	60.52	26.16	166.00	5.77	258.45
ธ.ค.	-	40.43	29.82	199.45	4.99	274.69
รวม	0.01	1,084.93	380.41	1,719.67	67.01	3,252.02

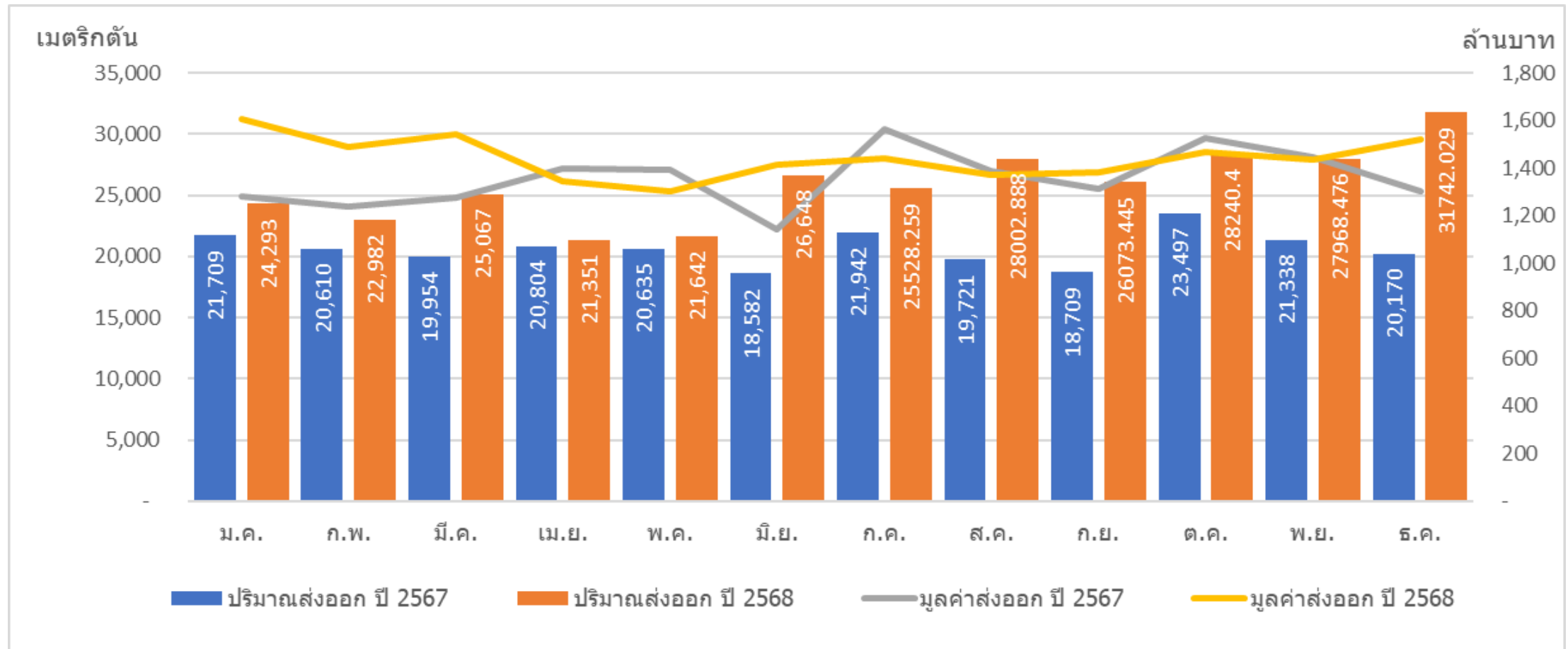
ตารางที่ 35 มูลค่าการส่งออกยางลักษณะอื่น ๆ แยกตามประเทศ

(หน่วย : ล้านบาท)

ปี	จีน	อินเดีย	เวียดนาม	อินโดนีเซีย	มาเลเซีย	ฟิลิปปินส์	สิงคโปร์	ญี่ปุ่น	ออสเตรเลีย	ปากีสถาน	โปรตุเกส	กัมพูชา	พม่า	อื่น ๆ	รวม
2563	1,119.97	332.14	221.01	70.51	49.33	59.38	198.60	71.70	5.41	25.64	21.79	20.19	7.39	81.58	2,284.66
2564	980.15	342.96	325.05	100.12	46.90	108.68	265.67	113.84	2.54	24.20	16.35	24.85	22.74	118.91	2,492.97
2565	1,050.81	459.05	360.85	105.44	81.83	86.95	54.96	134.64	5.29	21.79	4.51	15.74	31.46	139.99	2,553.30
2566	940.39	326.86	377.21	86.97	47.03	93.99	31.34	220.14	34.77	6.23	12.49	5.27	43.77	108.34	2,334.79
2567	1,347.51	445.42	413.92	102.29	56.60	110.84	34.11	237.94	32.21	7.15	15.34	4.00	40.52	146.68	2,994.53
2568															
ม.ค.	126.13	31.31	31.90	8.36	5.42	7.23	3.42	10.21	0.41	1.36	3.91	0.70	3.66	13.95	247.96
ก.พ.	126.19	34.71	29.48	7.12	5.24	5.28	3.48	20.76	0.35	0.50	0.10	0.41	2.46	9.32	245.4
มี.ค.	120.59	39.38	29.90	3.12	4.95	12.62	2.65	16.39	1.44	1.03	1.79	1.17	0.05	15.50	250.58
เม.ย.	134.78	25.13	35.05	2.69	4.87	4.68	2.57	21.19	0.34	0.17	-	0.51	4.66	14.44	251.09
พ.ค.	132.44	37.78	31.65	11.70	2.46	4.27	3.74	14.95	1.04	0.90	-	0.38	2.47	17.33	261.12
มิ.ย.	116.88	25.75	37.36	7.73	2.67	12.96	1.92	21.36	6.09	-	0.01	0.68	5.55	20.07	259.02
ก.ค.	131.57	28.49	38.34	6.44	1.91	6.55	3.09	21.87	11.47	-	-	-	4.59	18.88	273.21
ส.ค.	155.23	32.63	36.01	7.55	3.53	6.65	4.16	18.65	13.74	0.51	-	0.37	2.17	31.38	312.58
ก.ย.	139.00	49.50	35.45	8.34	2.60	15.58	1.70	15.32	8.85	-	-	-	4.57	18.84	299.75
ต.ค.	177.86	46.81	31.24	5.78	4.40	8.18	2.09	20.58	8.44	1.67	1.71	-	2.24	7.18	318.17
พ.ย.	129.78	54.05	30.06	5.88	2.58	1.95	1.18	16.58	1.49	0.46	-	0.38	2.28	11.76	258.45
ธ.ค.	167.09	24.82	38.29	5.46	8.60	5.72	1.47	8.21	0.42	0.73	-	0.87	2.84	10.18	274.69
รวม	1,657.56	430.36	404.74	80.16	49.22	91.65	31.46	206.08	54.08	7.32	7.52	5.48	37.54	64.08	3,252.02

การส่งออกยางสังเคราะห์

ปริมาณและมูลค่าการส่งออกยางสังเคราะห์ของไทย



ตารางที่ 36 ปริมาณการส่งออกยางสังเคราะห์

(หน่วย : เมตริกตัน)

ปี	(buty)IIR	BR	CIIR	CR	CR (Latex)	EPDM	IR	NBR	NBR (Latex)	SBR	SBR (Latex)	XSBR	XSBR (Latex)	รวม
2563	435	41,402	671	656	581	4,577	2,362	1,636	53,060	92,496	201	0	342	198,420
2564	300	35,148	325	173	2,018	10,245	3,372	2,197	47,762	99,088	21	15	230	200,895
2565	1,072	37,844	622	127	3,660	5,804	3,405	2,251	46,012	93,973	32	24	11	194,836
2566	903	45,254	115	460	211	4,716	1,575	1,665	65,922	107,438	378	2	22	228,660
2567	904	38,066	160	366	2	4,960	2,639	2,086	79,850	118,460	154	9	13	247,669
2568	0	0	0	0	0	0	0	0	0	0	0	0	0	0
ม.ค.	50	4,029	19	30	0	360	388	29	7,982	11,396	7	0	3	24,293
ก.พ.	43	3,773	1	12	100	317	125	57	7,493	11,057	2	0	0	22,982
มี.ค.	49	3,771	47	68	0	406	181	131	9,254	11,133	22	0	3	25,067
เม.ย.	111	3,318	0	41	0	441	291	49	7,425	9,672	0	0	3	21,351
พ.ค.	62	3,529	1	22	0	324	188	31	8,130	9,349	3	0	2	21,642
มิ.ย.	52	3,102	1	34	43	683	267	77	13,144	9,230	12	0	3	26,648
ก.ค.	123	3,696	2	27	0	466	517	7	10,116	10,568	2	0	5	25,528
ส.ค.	69	3,432	0	39	0	353	133	41	13,622	10,310	0	0	3	28,003
ก.ย.	97	2,554	52	34	0	541	113	11	10,869	11,774	27	0	0	26,073
ต.ค.	66	2,904	1	33	43	349	327	15	11,922	12,579	0	0	0	28,240
พ.ย.	46	3,591	0	13	0	643	240	18	11,541	11,873	0	0	2	27,968
ธ.ค.	145	3,762	0	4	0	593	193	1	14,455	12,579	8	0	3	31,742
รวม	914	41,462	124	359	187	5,476	2,964	469	125,953	131,521	83	0	26	309,539

ตารางที่ 37 มูลค่าการส่งออกยางสังเคราะห์

(หน่วย : ล้านบาท)

ปี	(buty)IIR	BR	CIIR	CR	CR (Latex)	EPDM	IR	NBR	NBR (Latex)	SBR	SBR (Latex)	XSBR	XSBR (Latex)	รวม
2563	24.07	1,641.53	32.95	53.24	19.90	373.85	375.31	125.07	2,162.81	5,181.40	8.71	0.00	12.97	10,011.80
2564	27.78	2,025.97	12.00	37.07	87.89	508.63	635.17	205.41	3,449.12	6,639.33	1.34	0.54	9.57	13,639.83
2565	70.77	2,449.39	44.40	23.04	177.32	529.77	659.49	246.72	1,499.82	7,238.73	3.55	0.25	1.23	12,944.47
2566	37.21	2,697.17	2.85	74.00	8.26	454.11	303.49	165.11	1,677.11	7,820.28	25.40	0.53	2.45	13,267.96
2567	29.15	2,857.70	5.59	56.96	0.43	511.68	514.15	200.98	2,325.82	9,751.12	8.29	1.93	1.36	16,265.15
2568														
ม.ค.	1.52	288.29	0.23	5.18	0.00	43.13	95.52	3.27	223.80	945.44	0.64	0.00	0.33	1,607.35
ก.พ.	1.30	287.20	0.06	2.00	0.40	40.64	22.67	5.76	216.94	911.90	0.16	0.00	0.00	1,489.04
มี.ค.	1.45	282.70	0.19	6.80	0.12	43.77	27.47	12.33	256.41	910.31	1.66	0.00	0.32	1,543.53
เม.ย.	3.41	241.25	0.11	6.23	0.01	54.99	45.44	4.76	201.61	787.34	0.01	0.00	0.32	1,345.48
พ.ค.	2.35	277.04	0.12	3.48	0.00	39.73	42.88	3.18	200.97	731.47	0.17	0.00	0.11	1,301.50
มิ.ย.	1.63	221.34	0.26	5.63	0.18	81.38	52.23	7.49	316.01	725.13	0.76	0.00	0.31	1,412.35
ก.ค.	3.76	235.12	0.08	3.96	0.01	56.72	116.57	1.11	234.68	787.07	0.12	0.00	0.31	1,439.51
ส.ค.	2.03	229.68	0.00	2.15	0.00	36.16	31.48	3.50	304.19	762.66	0.00	0.00	0.31	1,372.16
ก.ย.	3.14	175.79	0.53	1.73	0.00	68.03	2.90	1.46	246.31	880.88	1.19	0.00	0.00	1,381.97
ต.ค.	2.23	183.39	0.09	1.31	0.43	39.56	62.07	1.74	264.50	911.29	0.00	0.00	0.00	1,466.60
พ.ย.	1.45	213.05	0.00	1.91	0.00	71.69	40.43	1.93	251.19	853.10	0.03	0.00	0.21	1,434.98
ธ.ค.	9.11	217.66	0.00	0.63	0.01	50.55	37.88	0.40	294.50	908.14	1.67	0.00	0.31	1,520.86
รวม	33.36	2,852.50	1.67	41.00	1.17	626.34	577.53	46.95	3,011.12	10,114.72	6.42	0.00	2.53	17,315.32

ตารางที่ 38 มูลค่าการส่งออกยางสังเคราะห์แยกตามประเทศ

(หน่วย : ล้านบาท)

ปี	มาเลเซีย	จีน	ญี่ปุ่น	เวียดนาม	สหรัฐอเมริกา	อินโดนีเซีย	โปแลนด์	เยอรมนี	อินเดีย	ฮ่องกง	สเปน	ตุรกี	ไต้หวัน	เกาหลีใต้	ฝรั่งเศส
2563	2,201.05	2,045.01	890.72	586.57	546.95	503.31	425.30	423.81	364.15	224.99	219.77	197.09	155.36	150.66	110.79
2564	3,547.75	2,452.29	1,237.77	797.56	618.54	980.19	587.97	510.92	593.00	215.94	119.19	157.48	194.13	198.47	92.53
2565	2,028.00	2,630.09	1,353.48	791.92	780.81	1,161.99	131.88	552.50	967.14	217.98	3.97	175.82	164.27	188.79	78.04
2566	2,162.93	2,857.06	1,175.08	736.65	621.18	1,255.67	185.12	386.47	1,450.02	164.26	0.00	142.44	264.43	113.70	168.03
2567	2,466.10	3,919.64	1,424.99	564.21	671.91	1,915.93	256.62	566.44	2,213.03	156.22	0.00	211.20	169.34	112.70	160.38
2568															
ม.ค.	224.47	372.53	152.72	45.45	34.95	228.04	7.17	64.56	222.96	20.60	-	23.47	14.43	16.08	21.71
ก.พ.	198.78	370.67	167.91	48.22	67.87	152.57	33.53	46.11	234.68	13.77	-	9.01	18.94	11.07	18.58
มี.ค.	217.34	445.49	126.86	44.36	54.47	95.87	27.32	69.13	179.69	19.43	-	50.55	10.05	20.52	19.32
เม.ย.	207.65	268.37	120.16	46.52	73.07	136.75	21.38	28.07	252.97	0.00	-	25.32	7.70	13.83	19.45
พ.ค.	173.40	286.05	87.25	44.14	68.09	125.71	14.00	52.30	231.17	0.00	0.00	63.56	14.24	10.19	14.05
มิ.ย.	259.09	295.77	105.02	36.13	95.20	190.66	19.27	25.55	186.88	0.00	-	57.47	20.66	0.63	20.07
ก.ค.	186.49	369.99	131.64	45.67	60.31	212.25	20.48	20.85	232.16	0.00	-	29.84	8.35	0.15	14.09
ส.ค.	176.70	376.47	90.48	43.90	51.76	147.15	35.09	48.01	215.42	18.13	-	16.46	14.43	5.32	10.77
ก.ย.	207.09	377.02	90.28	54.05	66.59	153.77	18.90	15.03	196.82	14.06	-	44.42	12.91	12.27	10.44
ต.ค.	163.02	519.52	84.45	70.51	34.57	217.96	11.96	21.25	207.78	13.74	-	7.43	10.38	7.80	5.30
พ.ย.	198.99	396.77	113.33	86.43	69.86	150.79	15.53	21.84	192.52	13.66	-	32.65	11.99	13.54	8.68
ธ.ค.	210.94	458.06	120.76	67.50	56.49	140.38	23.86	16.81	220.64	26.48	-	20.36	28.85	1.26	8.74
รวม	2,423.94	4,536.70	1,390.86	632.88	733.23	1,951.92	248.48	429.50	2,573.69	139.87	0.00	380.54	172.93	112.65	171.21

ตารางที่ 38 ปริมาณการส่งออกยางสังเคราะห์แยกตามประเทศ (ต่อ)

(หน่วย : เมตริกตัน)

ปี	โรมาเนีย	สโลวีเนีย	สาธารณรัฐ เช็ก	บราซิล	อิตาลี	แอฟริกาใต้	เม็กซิโก	สโลวาเกีย	สหรัฐ อาหรับ เอมิเรตส์	รัสเซีย	โปรตุเกส	ศรีลังกา	เนเธอร์แลนด์	ออสเตรเลีย	สหราชอาณาจักร
2563	87.44	86.90	81.77	81.37	75.14	66.54	55.13	50.03	42.67	42.62	36.17	36.04	36.04	27.61	27.24
2564	208.69	122.37	90.09	95.90	129.50	71.56	112.10	6.13	5.80	58.74	28.56	84.36	40.59	34.57	29.81
2565	196.01	300.56	116.76	85.76	77.71	91.64	122.97	219.40	-	7.81	29.77	112.81	50.80	45.00	38.06
2566	206.53	84.26	130.72	148.88	120.63	97.59	219.75	109.88	0.00	-	66.40	146.74	44.06	25.79	67.23
2567	136.16	108.62	162.24	183.58	73.98	105.93	169.07	146.36	0.00	-	33.73	89.12	22.62	21.99	60.42
2568															
ม.ค.	23.83	7.52	7.30	6.90	3.40	7.40	2.94	58.33	-	-	0.00	15.77	0.00	1.22	6.20
ก.พ.	7.31	7.46	3.29	9.24	4.58	13.45	2.91	17.28	-	-	1.67	9.06	0.00	1.22	3.68
มี.ค.	8.62	20.65	14.80	10.76	11.93	16.92	8.99	48.39	-	-	0.00	2.37	-	2.44	6.11
เม.ย.	16.65	9.89	2.09	6.66	6.30	6.29	6.71	39.86	0.49	-	1.56	8.97	-	1.19	7.56
พ.ค.	15.49	10.21	0.00	17.96	4.35	9.97	5.21	9.80	0.00	-	0.00	10.42	0.00	2.68	5.21
มิ.ย.	12.44	7.83	2.10	6.88	0.00	4.22	5.02	23.89	-	-	0.00	10.09	0.00	1.17	3.75
ก.ค.	-	13.01	2.80	9.12	2.12	7.74	7.30	40.95	-	-	1.50	5.30	-	3.25	4.87
ส.ค.	18.08	5.65	3.96	14.75	7.00	9.26	4.88	25.93	0.81	-	2.96	3.15	0.01	2.15	2.44
ก.ย.	9.56	7.35	16.50	8.46	0.03	9.13	3.06	17.12	-	-	0.00	5.29	-	2.14	7.28
ต.ค.	7.70	12.40	7.70	3.44	1.99	0.98	5.67	24.08	-	-	1.40	8.51	0.00	1.06	1.13
พ.ย.	17.64	5.31	6.98	4.72	2.30	4.31	4.60	31.55	-	-	0.00	3.01	0.00	3.28	8.06
ธ.ค.	8.62	10.44	11.59	4.97	10.77	9.77	8.11	29.92	-	-	2.84	6.71	-	3.27	3.40
รวม	145.94	117.71	79.09	103.85	54.76	99.43	65.40	367.09	1.31	-	11.93	88.67	0.01	25.06	59.68

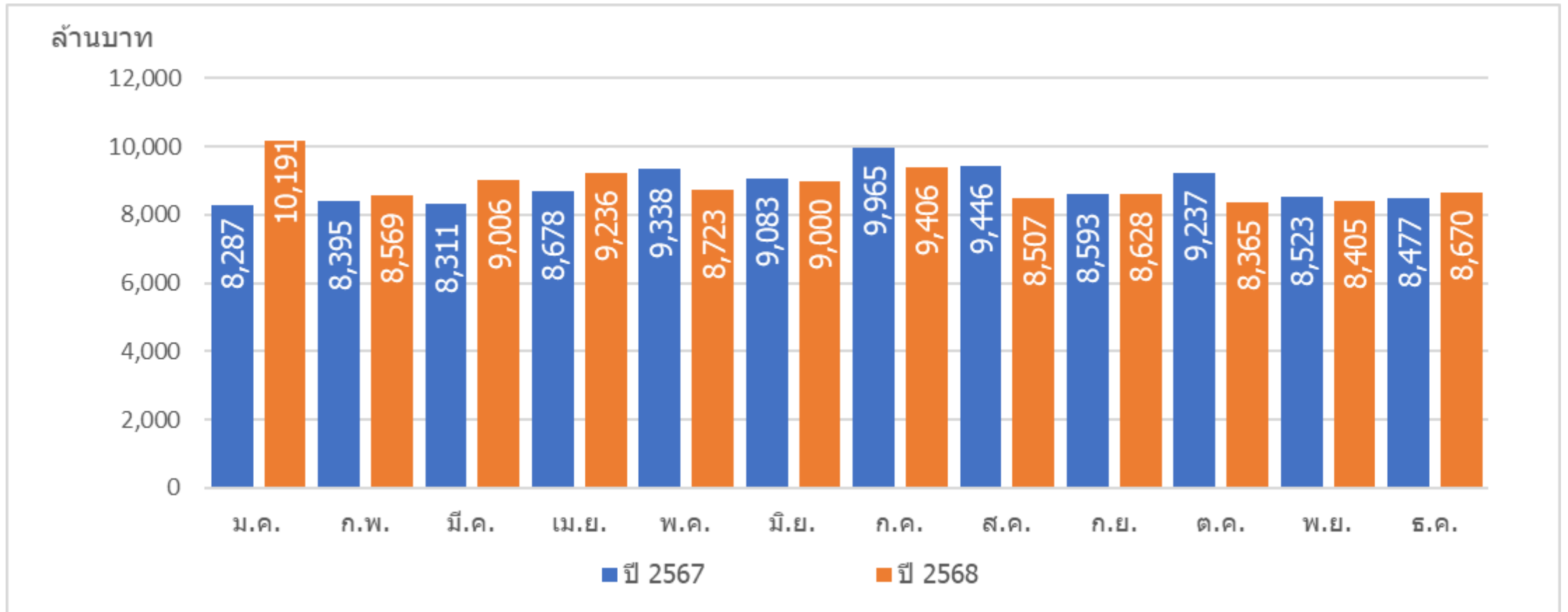
ตารางที่ 38 มูลค่าการส่งออกยางสังเคราะห์แยกตามประเทศ (ต่อ)

(หน่วย : ล้านบาท)

ปี	แคนาดา	ลักเซมเบิร์ก	เบลเยียม	พม่า	เซอร์เบีย	ปากีสถาน	ฟิลิปปินส์	สิงคโปร์	บังกลาเทศ	เอกวาดอร์	ฮ่องกง	กัมพูชา	ลาว	อื่น ๆ	รวม
2563	22.98	22.45	18.34	15.77	14.53	11.88	10.24	8.27	3.55	3.30	1.42	0.69	0.15	0.04	10,011.80
2564	1.47	20.03	51.82	10.14	15.72	22.35	51.56	8.06	4.63	10.55	2.38	1.61	0.77	16.26	13,639.83
2565	0.00	-	32.62	25.85	15.19	13.35	74.85	24.98	7.37	11.53	0.62	4.26	2.40	9.70	12,944.47
2566	0.00	-	29.22	19.05	15.82	2.30	20.87	0.17	3.94	8.81	0.26	4.55	2.03	9.41	13,267.96
2567	0.01	-	9.72	14.94	57.80	3.32	34.82	0.27	1.22	7.34	0.46	6.60	5.97	0.16	16,265.15
2568															
ม.ค.	-	-	0.00	4.19	9.36	0.00	0.60	0.09	0.00	0.00	0.00	3.20	-	-	1,607.35
ก.พ.	-	-	5.18	0.00	5.60	0.00	0.48	0.00	1.25	1.49	0.04	2.02	0.11	0.00	1,489.04
มี.ค.	0.00	-	0.00	2.66	1.88	0.08	0.42	0.00	0.01	1.47	0.05	4.61	-	-	1,543.53
เม.ย.	-	-	2.85	0.00	5.91	0.00	1.13	0.03	0.00	0.00	0.00	0.10	-	0.01	1,345.48
พ.ค.	-	-	4.36	4.41	9.34	0.00	1.29	2.61	0.00	1.39	0.00	2.61	0.01	-	1,301.50
มิ.ย.	-	-	0.00	4.53	12.97	0.00	0.47	0.00	1.20	1.38	-	2.03	-	-	1,412.35
ก.ค.	0.00	-	0.00	0.31	3.69	0.00	1.80	0.01	0.00	1.70	0.00	1.68	0.09	0.00	1,439.51
ส.ค.	-	-	10.86	1.30	4.72	2.38	0.59	0.03	0.00	0.00	0.04	0.37	0.12	0.67	1,372.16
ก.ย.	0.00	0.00	6.13	0.86	7.58	0.00	0.59	2.97	1.18	1.32	0.01	1.69	0.06	0.00	1,381.97
ต.ค.	-	-	0.00	4.21	8.57	0.05	1.19	0.00	0.00	0.00	0.00	0.80	0.04	0.00	1,466.60
พ.ย.	-	-	4.47	5.11	1.72	0.00	0.94	0.03	0.00	0.00	0.02	4.30	0.02	-	1,434.98
ธ.ค.	0.00	-	3.49	0.00	3.40	0.00	0.47	0.00	0.00	1.24	0.04	0.54	0.13	0.00	1,520.86
รวม	0.01	0.00	37.34	27.58	74.75	2.51	9.96	5.77	3.65	9.98	0.21	23.94	0.59	8.30	17,315.32

การนำเข้ายางและผลิตภัณฑ์ยาง

มูลค่าการนำเข้ายางและผลิตภัณฑ์ยางของไทย



ตารางที่ 39 มูลค่าการนำเข้ายางและผลิตภัณฑ์ยางของไทย

(หน่วย : ล้านบาท)

ปี	ผลิตภัณฑ์ยาง	ยางแปรรูป	ยางลักษณะอื่น ๆ	ยางสังเคราะห์	รวม
2563	41,260.48	1,858.07	1,843.83	31,407.36	76,369.72
2564	51,562.62	2,674.55	2,516.74	48,996.96	105,750.86
2565	53,610.12	2,513.50	2,522.98	45,807.49	104,454.09
2566	53,547.24	2,235.12	2,155.70	39,913.69	97,851.74
2567	54,040.30	3,037.20	2,290.72	46,964.31	106,332.53
2568	56,578.44	2,291.73	2,709.11	45,127.33	106,706.61
ม.ค.	4,636.79	241.38	228.75	5,083.68	10,190.61
ก.พ.	4,065.74	156.88	214.60	4,132.07	8,569.29
มี.ค.	4,566.61	202.53	174.66	4,062.62	9,006.43
เม.ย.	4,832.62	196.86	219.43	3,986.85	9,235.76
พ.ค.	4,830.82	220.87	198.75	3,472.65	8,723.09
มิ.ย.	4,836.03	204.61	242.10	3,717.05	8,999.79
ก.ค.	4,987.21	152.51	221.04	4,045.20	9,405.96
ส.ค.	4,709.98	194.68	255.56	3,347.08	8,507.29
ก.ย.	4,928.33	239.13	191.03	3,269.93	8,628.42
ต.ค.	4,723.50	148.72	234.35	3,258.29	8,364.86
พ.ย.	4,699.28	162.05	264.00	3,280.13	8,405.46
ธ.ค.	4,761.53	171.50	264.84	3,471.78	8,669.64
รวม	56,578.44	2,291.73	2,709.11	45,127.33	106,706.61

ตารางที่ 40 มูลค่าการนำเข้ายางและผลิตภัณฑ์ยางแยกตามประเทศ

(หน่วย : เมตริกตัน)

ปี	ญี่ปุ่น	จีน	เกาหลีใต้	สหรัฐอเมริกา	มาเลเซีย	ไต้หวัน	สิงคโปร์	เยอรมนี	อินเดีย	อินโดนีเซีย	โปแลนด์	ฝรั่งเศส	อิตาลี	ไทย	เวียดนาม
2563	16,644.63	14,242.24	7,119.40	5,413.92	4,914.18	4,864.97	2,680.09	2,594.64	2,209.37	2,159.20	1,326.32	1,308.82	1,262.90	1,249.06	1,184.02
2564	20,923.07	20,760.23	12,629.94	6,696.16	6,689.89	9,357.62	3,061.43	3,984.40	2,447.63	2,702.89	1,054.40	1,645.20	1,345.02	2,016.89	1,683.02
2565	21,295.69	23,883.11	11,464.65	7,515.31	4,764.57	5,191.05	3,806.07	3,827.41	2,761.95	3,161.84	1,308.92	1,746.02	1,062.91	2,175.74	1,826.60
2566	21,449.97	22,308.05	10,430.59	5,718.96	4,231.10	3,860.41	3,052.01	3,274.64	2,235.24	3,332.24	1,571.87	1,427.29	1,256.49	2,217.24	1,590.17
2567	20,585.68	26,814.82	12,926.17	6,220.21	3,766.81	4,058.32	3,493.17	3,209.98	2,207.58	3,694.28	1,259.22	1,698.67	1,176.71	2,304.18	2,109.51
2568															
ม.ค.	1,607.11	2,861.31	1,473.27	683.31	304.76	341.64	311.71	209.38	213.27	278.87	195.84	173.30	112.42	170.74	150.97
ก.พ.	1,872.62	2,024.35	977.18	494.43	304.60	244.50	238.83	308.08	154.54	289.65	310.23	139.53	79.83	139.92	137.01
มี.ค.	1,765.14	2,438.12	1,042.86	559.39	281.19	366.84	281.89	262.07	174.75	365.05	166.67	102.43	113.03	165.63	178.78
เม.ย.	1,534.50	2,533.79	996.41	561.58	302.83	291.81	241.99	438.07	184.51	249.61	314.38	126.90	100.53	142.83	154.98
พ.ค.	1,503.20	2,529.29	871.84	482.85	265.93	318.07	314.12	287.32	201.96	333.44	266.88	130.52	89.70	193.07	170.60
มิ.ย.	1,908.83	2,555.97	837.10	523.81	261.24	295.77	287.70	260.90	128.39	304.72	168.29	116.76	120.41	196.18	177.15
ก.ค.	1,742.81	2,802.11	892.82	518.33	361.41	348.62	375.58	227.89	212.26	290.75	103.28	111.82	91.03	178.18	164.69
ส.ค.	1,500.82	2,487.82	766.91	517.64	257.08	274.83	208.34	269.03	176.26	347.31	85.73	108.25	107.79	176.06	209.18
ก.ย.	1,564.18	2,538.60	852.49	523.37	238.86	280.88	227.60	359.87	193.84	344.73	81.22	141.45	99.29	189.97	179.63
ต.ค.	1,478.99	2,336.13	815.47	527.09	256.59	293.43	248.31	293.56	190.52	310.18	95.05	133.43	66.54	182.97	182.86
พ.ย.	1,671.05	2,268.46	767.76	607.66	209.02	263.37	283.74	233.53	184.18	276.58	169.20	85.40	59.07	199.61	143.71
ธ.ค.	1,412.62	2,569.01	815.60	611.72	238.98	294.29	284.82	285.73	175.49	226.89	188.00	129.91	98.27	146.70	153.51
รวม	19,561.88	29,944.96	11,109.70	6,611.18	3,282.51	3,614.04	3,304.63	3,435.42	2,189.97	3,617.79	2,144.78	1,499.69	1,137.93	2,081.87	2,003.09

ตารางที่ 40 มูลค่าการนำเข้ายางและผลิตภัณฑ์ยางแยกตามประเทศ

(หน่วย : เมตริกตัน)

ปี	รัสเซีย	สหราชอาณาจักร	เบลเยียม	บราซิล	สเปน	ฟิลิปปินส์	สาธารณรัฐ จีน	ซาอุดี อาระเบีย	เม็กซิโก	ฮ่องกง	แคนาดา	เนเธอร์แลนด์	ฮังการี	สวีเดน	โรมาเนีย
2563	1,107.85	1,058.20	911.97	643.88	339.54	306.68	270.86	265.57	245.86	189.41	178.59	177.13	172.66	141.58	137.33
2564	1,551.36	1,103.00	679.78	920.04	431.32	380.03	217.09	741.99	303.83	126.24	212.97	270.23	176.22	149.46	195.96
2565	1,137.00	929.72	240.42	1,801.27	365.50	419.69	143.93	954.88	299.81	81.41	94.90	238.94	242.03	197.80	306.04
2566	1,772.16	940.74	238.49	1,246.58	443.01	489.07	245.70	1,352.60	371.88	94.82	107.93	205.72	227.51	166.72	300.12
2567	2,300.05	957.80	274.14	1,623.81	431.28	472.21	285.87	1,271.07	425.28	113.51	118.92	184.11	222.61	211.84	407.47
2568															
ม.ค.	375.21	65.02	19.47	93.36	29.13	36.26	24.53	145.45	32.33	10.80	21.82	22.69	27.57	14.56	32.86
ก.พ.	179.23	56.47	11.58	88.35	38.43	46.36	53.79	116.24	34.67	5.58	8.18	16.21	43.01	17.73	31.16
มี.ค.	197.89	74.09	17.49	35.73	28.15	40.55	8.87	87.68	27.43	5.71	5.83	18.45	36.87	11.94	22.78
เม.ย.	453.55	154.39	15.41	37.69	28.48	32.46	16.11	82.52	30.69	8.22	11.32	20.11	26.95	17.24	28.01
พ.ค.	167.72	64.61	23.89	61.15	42.67	38.74	21.17	15.97	49.39	7.88	5.97	19.61	19.36	17.82	52.38
มิ.ย.	196.43	98.80	15.20	87.97	29.28	37.74	19.03	19.87	38.93	6.24	4.10	29.80	17.90	60.88	53.99
ก.ค.	240.20	94.91	29.82	158.83	45.56	42.33	15.90	16.21	50.36	12.87	8.48	29.94	33.52	16.17	45.72
ส.ค.	269.98	120.23	11.04	144.74	65.69	41.66	9.80	35.70	50.13	10.37	11.84	22.74	48.94	11.90	48.04
ก.ย.	169.06	78.40	18.27	76.95	42.27	38.44	27.79	55.30	60.84	13.32	32.18	17.71	30.33	14.60	30.24
ต.ค.	143.44	68.52	13.42	207.08	38.14	57.24	18.12	104.44	47.15	8.02	33.48	17.09	18.83	15.03	43.76
พ.ย.	138.20	73.21	12.38	235.67	40.10	33.37	15.02	148.51	36.71	10.94	39.73	22.84	21.94	16.37	31.46
ธ.ค.	252.08	217.41	13.83	139.36	24.26	51.45	12.53	54.81	39.64	5.08	13.10	18.03	30.01	11.29	33.91
รวม	2,782.98	1,166.07	201.80	1,366.87	452.18	496.62	242.65	882.71	498.26	105.04	196.03	255.22	355.23	225.52	454.31

ตารางที่ 40 มูลค่าการนำเข้ายางและผลิตภัณฑ์ยางแยกตามประเทศ

(หน่วย : เมตริกตัน)

ปี	ออสเตรเลีย	ตุรกี	เชอร์เบีย	ออสเตรเลีย	สวีเดน	เดนมาร์ก	สหรัฐอาหรับเอมิเรตส์	โปรตุเกส	ศรีลังกา	แอฟริกาใต้	สโลวีเนีย	สโลวาเกีย	กัมพูชา	อื่น ๆ	รวม
2563	136.97	101.62	13.78	83.64	74.17	70.21	63.96	55.02	48.46	36.77	36.48	28.05	27.51	272.20	76,369.72
2564	231.96	149.35	24.73	89.10	95.90	77.66	11.19	68.97	58.98	77.52	21.95	36.79	31.86	317.61	105,750.86
2565	135.97	122.65	16.64	87.60	129.93	103.71	19.14	81.01	51.70	13.21	96.82	58.09	19.66	272.75	104,454.09
2566	278.56	136.11	20.51	126.46	113.83	91.69	40.86	133.63	66.21	34.71	203.80	44.71	31.07	370.31	97,851.74
2567	234.40	142.40	26.37	83.77	99.58	100.47	18.31	89.57	43.93	92.13	143.28	50.55	72.64	309.86	106,332.53
2568															
ม.ค.	6.73	13.54	3.08	18.48	9.00	6.59	0.25	3.27	4.55	21.08	19.04	2.07	13.55	30.41	10,190.61
ก.พ.	6.24	11.23	3.67	16.68	8.83	6.75	0.37	1.40	0.92	12.54	5.57	3.27	6.98	22.54	8,569.29
มี.ค.	4.77	22.33	3.90	7.19	11.80	9.38	0.12	1.65	3.00	12.60	17.43	1.95	5.58	21.43	9,006.43
เม.ย.	10.29	15.60	0.61	11.74	5.81	8.27	0.41	1.27	4.57	16.24	2.22	2.55	2.15	16.14	9,235.76
พ.ค.	8.96	34.80	3.77	9.99	11.87	11.14	0.31	2.84	3.65	12.04	17.00	4.98	12.85	21.77	8,723.09
มิ.ย.	17.63	14.57	2.10	16.81	9.88	8.91	0.40	6.43	1.42	18.74	6.66	3.66	10.23	22.98	8,999.79
ก.ค.	9.07	34.78	2.38	10.27	10.42	11.06	1.76	4.86	3.98	9.61	8.46	4.30	8.70	23.89	9,405.96
ส.ค.	9.45	12.24	1.09	9.09	13.39	6.85	0.23	4.13	4.03	8.21	12.17	4.97	8.58	16.99	8,507.29
ก.ย.	19.04	10.22	3.91	4.83	9.38	10.89	0.37	12.79	4.21	2.11	2.00	5.85	3.09	18.07	8,628.42
ต.ค.	11.01	26.46	1.51	8.64	8.64	7.35	0.13	4.09	4.28	4.03	1.01	7.03	3.87	31.91	8,364.86
พ.ย.	6.49	9.85	1.64	7.90	13.36	11.66	0.81	3.86	2.25	6.55	11.34	2.86	3.35	24.76	8,405.46
ธ.ค.	9.63	20.40	1.04	10.10	10.85	5.98	0.59	3.67	2.44	14.25	17.11	10.24	2.39	12.61	8,669.64
รวม	119.31	226.01	28.70	131.71	123.23	104.82	5.77	50.27	39.30	137.99	120.01	53.73	81.33	263.50	106,706.61

ตารางที่ 41 ปริมาณการนำเข้าผลิตภัณฑ์ยางแยกตามรหัสฮาร์โมนี 4 หลัก (หน่วย : เมตริกตัน * : พันเส้น ** : ล้านคู่)

ปี	ด้ายยางยืด 4007	แผ่นยาง แถบ 4008	ท่อยาง 4009	สายพาน 4010	ยาง* ยานพาหนะ 4011	ยาง* หลอดดอก 4012	ยาง หลอดดอก 4012	ยางใน* 4013	ของใช้ทาง เภสัชกรรม 4014	ถุงมือ** 4015	เครื่องแต่ง กาย 4015	ของทำด้วย ยางวัลแคน ในซ้4016	ของทำด้วย ยางแข็ง 4017
2563	103.6	5,216.0	11,422.0	8,678.9	9,477.1	271.3	1,475.5	3,860.7	505.4	647.0	589.1	33,105.1	870.8
2564	71.7	6,066.5	15,016.8	10,069.9	9,647.6	289.7	1,727.1	4,377.6	616.8	1,006.3	478.6	38,858.7	1,436.4
2565	85.5	5,845.1	15,452.1	10,891.8	9,742.0	268.0	3,455.5	4,159.9	597.4	520.9	507.5	39,513.6	1,178.2
2566	489.7	6,275.5	14,691.7	10,957.1	9,082.8	357.2	2,294.3	2,820.2	676.2	574.9	374.5	40,411.8	1,427.1
2567	1,483.0	10,008.0	14,817.1	11,531.5	8,427.5	493.9	2,351.8	2,650.3	751.1	460.3	187.6	46,394.5	1,867.9
2568													
ม.ค.	43.8	1,202.2	1,156.0	924.9	779.4	34.0	198.0	200.6	77.0	55.8	26.6	4,740.3	141.2
ก.พ.	26.0	705.1	1,212.4	605.6	763.3	27.0	148.1	210.5	34.0	30.9	37.0	3,305.4	460.6
มี.ค.	25.1	806.4	1,355.1	867.6	850.6	34.9	190.4	239.2	57.5	51.4	28.8	4,081.7	62.8
เม.ย.	75.6	993.3	1,720.2	1,344.0	828.2	29.4	251.4	338.9	21.6	46.9	3.7	4,507.9	91.1
พ.ค.	47.2	911.2	1,559.7	982.1	858.2	31.4	210.1	393.0	59.8	93.7	25.5	4,668.5	182.9
มิ.ย.	39.2	646.1	1,398.2	846.0	813.9	52.8	178.6	253.7	52.9	246.2	25.0	4,645.0	85.5
ก.ค.	151.9	600.4	1,622.2	774.5	774.4	85.5	147.2	214.1	47.4	68.8	18.7	5,029.5	413.9
ส.ค.	55.8	776.9	1,726.5	1,202.4	887.4	55.3	137.5	466.7	59.9	46.2	19.5	4,733.0	179.6
ก.ย.	132.4	572.3	1,507.7	956.8	883.8	239.2	177.4	326.8	69.7	53.8	36.9	5,226.0	123.3
ต.ค.	97.3	706.6	1,438.2	1,231.0	830.0	87.1	106.6	280.5	89.7	37.0	18.9	5,262.5	67.4
พ.ย.	103.5	1,132.4	1,338.1	1,407.2	757.4	91.1	148.6	357.2	51.5	135.8	24.9	5,362.7	190.4
ธ.ค.	126.4	814.2	1,745.8	1,122.7	673.0	278.9	155.2	328.3	53.2	68.4	31.6	5,445.7	252.7
รวม	924.3	9,867.0	17,780.2	12,264.7	9,699.6	1,046.7	2,049.0	3,609.4	674.3	934.7	297.2	57,008.2	2,251.5

ตารางที่ 42 มูลค่าการนำเข้าผลิตภัณฑ์ยางแยกตามรหัสฮาร์โมนี 4 หลัก

(หน่วย : ล้านบาท)

ปี	ด้ายยางยืด 4007	แผ่นยาง แถบ 4008	ท่อยาง 4009	สายพาน 4010	ยาง ยานพาหนะ 4011	ยางหลอดดอก 4012	ยางใน 4013	ของใช้ทาง เภสัชกรรม 4014	ถุงมือ/เครื่อง แต่งกาย 4015	ของทำด้วย ยางวัลแคนไนซ์ 4016	ของทำด้วย ยางแข็ง 4017	รวม
2563	9.58	1,260.53	4,435.75	2,669.09	13,466.57	1,367.73	374.40	165.12	1,900.20	15,391.26	113.25	41,153.49
2564	4.26	1,303.75	5,867.53	2,826.92	14,371.71	1,903.49	520.27	618.79	4,611.05	19,256.74	146.67	51,431.18
2565	7.41	1,349.63	5,892.02	3,146.28	15,644.45	1,903.63	574.50	355.22	2,145.86	22,129.57	144.21	53,292.77
2566	18.69	1,283.37	5,942.07	3,224.51	16,888.08	2,965.32	564.28	390.43	1,600.54	20,363.80	133.05	53,374.15
2567	9.66	1,412.65	6,012.46	3,418.66	15,942.32	3,565.23	628.36	340.60	1,517.34	20,824.17	176.05	53,847.51
2568	30.98	1,493.93	5,918.58	3,245.85	17,385.92	3,823.30	587.73	291.46	1,645.28	21,811.39	190.01	56,424.43
ม.ค.	1.25	157.13	459.13	252.50	1,334.50	342.56	55.87	31.95	150.00	1,814.11	22.02	4,621.03
ก.พ.	0.34	106.08	449.90	198.72	1,352.35	293.97	41.88	17.24	111.07	1,458.96	22.69	4,053.18
มี.ค.	0.11	118.97	457.17	262.94	1,554.19	282.67	55.70	20.07	109.33	1,674.73	15.16	4,551.04
เม.ย.	1.15	128.80	544.65	277.56	1,542.52	312.62	70.59	15.64	148.08	1,756.07	14.04	4,811.73
พ.ค.	2.66	125.68	517.54	259.49	1,493.61	324.97	57.58	24.96	162.70	1,832.29	14.04	4,815.54
มิ.ย.	0.30	123.38	463.31	296.93	1,409.33	323.93	45.22	29.60	226.52	1,897.32	10.03	4,825.86
ก.ค.	8.56	101.37	503.61	271.48	1,474.27	342.15	45.65	20.91	174.92	2,001.21	31.13	4,975.25
ส.ค.	2.55	112.08	506.73	296.60	1,470.45	331.89	46.81	27.69	94.33	1,794.31	12.91	4,696.35
ก.ย.	4.15	114.26	531.14	273.83	1,558.45	319.52	44.23	20.69	123.37	1,913.78	11.94	4,915.34
ต.ค.	2.25	141.27	475.33	281.75	1,411.78	319.68	40.19	32.45	112.77	1,886.01	10.40	4,713.88
พ.ย.	4.75	132.08	437.75	305.40	1,370.00	357.29	41.15	25.58	95.92	1,907.83	11.12	4,688.87
ธ.ค.	2.91	132.85	572.34	268.65	1,414.48	272.05	42.84	24.68	136.28	1,874.76	14.54	4,756.37
รวม	30.98	1,493.93	5,918.58	3,245.85	17,385.92	3,823.30	587.73	291.46	1,645.28	21,811.39	190.01	56,424.43

ตารางที่ 43 มูลค่าการนำเข้าผลิตภัณฑ์ยางแยกตามประเทศ

(หน่วย : ล้านบาท)

ปี	จีน	ญี่ปุ่น	มาเลเซีย	สหรัฐอเมริกา	เยอรมนี	อินโดนีเซีย	อินเดีย	ไทย	เวียดนาม	อิตาลี	เกาหลีใต้	ฝรั่งเศส	ไต้หวัน	โปแลนด์	สิงคโปร์
2563	11,341.91	8,390.44	3,563.95	2,643.27	2,150.78	1,527.37	1,351.53	1,231.09	1,091.47	1,067.57	1,033.20	940.88	755.93	564.04	452.78
2564	14,579.96	10,076.32	4,459.03	3,082.79	2,907.99	1,541.94	1,721.06	2,005.34	1,560.54	1,186.62	1,327.07	974.72	1,042.25	544.35	486.21
2565	16,153.68	10,571.63	3,788.72	3,089.58	2,757.30	1,826.70	1,695.57	2,163.31	1,733.39	1,022.54	1,444.30	1,102.66	1,240.99	639.23	471.90
2566	14,816.86	12,133.93	3,546.29	3,089.21	2,458.17	1,927.09	1,508.78	2,171.23	1,521.63	1,133.91	1,500.01	971.14	994.65	733.52	409.20
2567	16,544.36	11,425.68	3,109.57	2,882.51	2,225.29	1,832.21	1,456.38	2,239.26	1,637.82	1,127.74	1,535.47	1,271.93	834.04	759.14	404.86
2568															
ม.ค.	1,686.06	830.57	240.55	251.54	145.91	137.57	122.34	170.74	131.66	106.12	106.83	131.87	79.46	49.55	28.06
ก.พ.	1,281.43	919.26	232.83	188.73	128.54	165.03	79.00	139.92	130.73	76.58	123.69	84.98	61.38	59.98	24.83
มี.ค.	1,611.79	901.69	222.14	231.48	139.62	181.94	112.08	162.29	170.21	103.44	154.13	78.65	86.60	32.19	21.27
เม.ย.	1,822.16	957.11	245.78	219.85	191.08	134.32	119.76	142.44	151.03	97.99	131.08	64.16	86.64	41.96	24.24
พ.ค.	1,725.35	886.32	226.60	249.23	215.02	172.04	108.04	188.97	159.31	85.11	106.07	85.88	69.46	68.90	38.85
มิ.ย.	1,650.19	1,056.16	215.44	201.01	160.65	181.75	88.09	188.68	172.03	114.27	101.34	48.01	71.60	77.54	35.84
ก.ค.	1,775.47	1,018.54	289.76	229.47	175.93	183.81	108.98	178.17	157.65	89.25	91.08	73.46	77.09	45.67	31.60
ส.ค.	1,592.04	920.67	196.85	221.80	194.09	179.54	116.07	173.35	203.78	103.77	97.58	75.05	66.84	57.72	19.48
ก.ย.	1,717.83	1,001.22	191.92	246.16	200.05	183.26	143.72	189.09	176.02	96.47	121.82	69.16	77.53	74.56	26.43
ต.ค.	1,632.71	928.69	221.23	223.68	188.12	197.05	135.19	182.95	181.25	60.07	104.34	92.11	78.09	68.47	26.21
พ.ย.	1,707.90	1,042.81	160.87	204.24	178.61	149.68	152.77	196.28	131.76	51.17	101.32	43.95	86.63	120.59	30.65
ธ.ค.	1,826.71	846.96	192.40	256.95	180.97	134.12	110.57	139.29	148.75	94.67	90.21	95.50	65.65	73.36	23.81
รวม	20,029.65	11,309.99	2,636.38	2,724.15	2,098.60	2,000.11	1,396.61	2,052.17	1,914.18	1,078.91	1,329.51	942.80	906.98	770.49	331.28

ตารางที่ 43 มูลค่าการนำเข้าผลิตภัณฑ์ยางแยกตามประเทศ

(หน่วย : ล้านบาท)

ปี	สหราชอาณาจักร	สเปน	ฟิลิปปินส์	เม็กซิโก	ฮังการี	บราซิล	สวีเดน	โรมาเนีย	ออสเตรเลีย	สาธารณรัฐ เช็ก	ตุรกี	เนเธอร์แลนด์	สวีตเซอร์ แลนด์	เดนมาร์ก	เบลเยียม
2563	340.69	337.93	304.19	233.87	168.22	156.68	141.56	135.10	131.02	127.60	97.86	93.11	83.81	74.06	70.21
2564	570.96	429.44	379.86	285.83	169.38	140.99	149.46	194.10	226.86	136.70	147.22	0.00	90.73	94.25	77.66
2565	451.97	359.24	417.43	281.04	239.76	133.24	197.30	299.46	131.25	118.52	115.38	3.10	92.68	129.37	103.71
2566	477.15	436.30	488.87	356.92	226.62	130.02	166.69	291.73	253.80	168.50	125.83	5.00	108.13	112.19	91.69
2567	533.52	422.86	470.65	407.59	221.06	83.50	211.84	397.94	223.68	175.59	116.64	12.44	105.31	99.37	100.47
2568															
ม.ค.	42.71	28.32	36.26	31.87	27.46	4.63	14.56	30.41	6.73	13.96	9.71	7.55	15.45	9.00	6.59
ก.พ.	24.49	37.76	46.30	30.78	42.79	3.22	17.73	28.73	6.20	10.11	8.64	0.00	9.66	8.83	6.75
มี.ค.	22.94	27.81	40.50	27.43	36.87	5.87	11.93	21.43	4.77	5.87	21.31	0.01	14.12	11.80	9.38
เม.ย.	112.20	27.69	32.42	25.99	26.86	5.35	17.23	26.40	10.23	10.60	9.68	0.00	6.21	5.81	8.27
พ.ค.	29.96	41.87	38.62	49.30	19.36	2.41	17.82	50.50	8.73	14.24	31.10	0.00	7.57	11.85	11.14
มิ.ย.	37.14	28.70	37.74	38.93	17.89	11.10	60.88	52.24	15.44	14.80	12.77	1.74	20.62	9.78	8.91
ก.ค.	36.40	43.33	42.27	48.00	33.52	3.24	16.17	43.14	8.57	11.42	31.27	1.30	16.78	10.42	11.06
ส.ค.	86.03	64.67	41.66	50.13	48.94	3.38	11.90	45.40	8.64	9.40	7.40	0.00	8.43	13.39	6.85
ก.ย.	31.01	40.47	38.28	56.12	30.33	3.84	14.60	28.01	18.24	24.88	7.14	4.33	7.17	9.38	10.89
ต.ค.	28.99	37.19	57.07	46.19	18.83	8.17	15.03	40.71	9.38	14.41	21.31	5.77	7.25	8.64	7.35
พ.ย.	30.25	38.01	33.22	36.09	21.94	1.77	16.37	27.69	5.90	11.46	7.22	1.05	8.96	13.36	11.66
ธ.ค.	144.33	22.87	51.45	35.54	30.01	15.92	11.29	31.05	8.99	9.06	16.25	0.00	7.44	10.85	5.98
รวม	626.46	438.68	495.78	476.38	354.79	68.92	225.50	425.70	111.83	150.21	183.81	21.75	129.64	123.11	104.82

ตารางที่ 43 มูลค่าการนำเข้าผลิตภัณฑ์ยางแยกตามประเทศ

(หน่วย : ล้านบาท)

ปี	ออสเตรเลีย	ฮ่องกง	โปรตุเกส	แคนาดา	ศรีลังกา	แอฟริกาใต้	สโลวีเนีย	รัสเซีย	กัมพูชา	สโลวาเกีย	ฟินแลนด์	อิสราเอล	พม่า	อื่น ๆ	รวม
2563	62.85	59.85	55.02	43.57	42.85	36.34	35.51	28.97	27.51	25.97	18.75	17.00	139.60	41,260.48	62.85
2564	62.47	68.01	68.91	52.54	51.51	74.07	21.19	39.40	30.52	36.79	20.68	15.44	302.70	51,562.62	62.47
2565	80.77	67.18	81.01	65.15	48.50	8.75	95.89	8.83	19.03	58.09	29.26	21.66	156.20	53,610.12	80.77
2566	103.08	92.22	133.63	52.35	56.60	30.18	202.50	5.84	18.43	44.54	31.82	61.43	249.91	53,547.24	103.08
2567	83.77	107.53	89.47	62.67	39.83	86.59	142.34	1.65	68.73	50.55	23.55	85.45	212.15	54,040.30	83.77
2568															
ม.ค.	18.48	6.13	3.27	7.90	4.33	20.59	19.04	0.02	12.71	2.07	2.36	9.87	10.54	4,636.79	18.48
ก.พ.	16.68	5.06	1.40	2.00	0.92	12.39	5.57	0.00	6.84	3.27	2.22	3.88	19.79	4,065.74	16.68
มี.ค.	7.19	5.19	1.65	5.63	2.59	12.41	17.43	0.00	5.40	1.95	1.17	2.61	21.54	4,566.61	7.19
เม.ย.	11.74	7.57	1.27	4.38	4.34	16.16	2.22	0.07	1.89	2.55	2.30	2.63	11.39	4,832.62	11.74
พ.ค.	9.99	7.01	2.84	5.77	3.46	11.01	17.00	0.49	12.85	4.98	0.51	3.56	17.51	4,830.82	9.99
มิ.ย.	16.81	5.65	6.43	4.10	1.19	18.51	6.62	0.07	10.11	3.66	2.70	2.03	16.39	4,836.03	16.81
ก.ค.	10.27	11.50	4.86	8.23	3.54	8.12	8.46	0.03	5.48	4.30	1.59	5.53	15.89	4,987.21	10.27
ส.ค.	9.09	10.02	4.13	3.78	3.88	6.19	12.17	0.55	8.58	4.97	1.77	3.29	9.75	4,709.98	9.09
ก.ย.	4.83	13.06	12.79	4.91	4.11	2.11	1.79	1.87	2.60	5.85	3.05	1.31	12.61	4,928.33	4.83
ต.ค.	8.64	6.80	4.09	2.64	3.78	3.35	0.88	0.00	3.22	7.03	1.45	5.89	17.61	4,723.50	8.64
พ.ย.	7.90	10.92	3.86	3.59	2.09	5.31	7.92	0.00	2.87	2.76	4.07	4.12	10.92	4,699.28	7.90
ธ.ค.	10.10	5.08	3.67	5.41	2.44	13.57	14.00	0.04	0.09	5.80	2.56	1.39	7.93	4,761.53	10.10
รวม	131.71	93.97	50.27	58.33	36.67	129.72	113.11	3.15	72.66	49.19	25.74	46.12	171.86	56,578.44	131.71

ตารางที่ 44 ปริมาณการนำเข้ายางแปรรูป

(หน่วย : เมตริกตัน)

ปี	ยางแผ่นรมควัน	ยางแท่ง	น้ำยางข้น	ยางคอมปาวด์	ยางผสม	ยางแปรรูปอื่น ๆ	รวม
2563	40.29	273.28	1,088.07	5,993.15	7,407.00	35.04	14,836.82
2564	-	423.67	1,178.83	6,654.82	9,781.60	30.77	18,069.69
2565	90.00	207.76	660.05	6,009.01	7,770.61	1.21	14,738.64
2566	-	419.67	873.47	6,762.37	7,458.17	75.01	15,588.70
2567	-	492.54	6,099.50	7,567.63	8,679.11	15.69	22,854.48
2568	-	308.03	390.33	8,191.47	7,802.84	1.65	16,694.32
ม.ค.	-	40.32	36.40	1,092.08	532.14	0.00	1,700.93
ก.พ.	-	9.61	48.58	451.26	645.33	0.00	1,154.77
มี.ค.	-	0.00	114.78	689.64	485.82	0.03	1,290.26
เม.ย.	-	19.12	50.87	647.05	782.63	-	1,499.67
พ.ค.	-	50.41	29.04	762.38	743.67	-	1,585.50
มิ.ย.	-	0.01	24.30	609.98	804.55	0.70	1,439.54
ก.ค.	-	40.32	48.56	450.08	584.52	0.05	1,123.53
ส.ค.	-	39.07	0.00	663.04	656.78	-	1,358.89
ก.ย.	-	0.01	-	974.38	740.64	0.00	1,715.03
ต.ค.	-	9.61	-	545.99	670.84	-	1,226.44
พ.ย.	-	99.55	-	459.28	563.96	0.87	1,123.66
ธ.ค.	-	-	37.80	846.33	591.96	-	1,476.10
รวม	-	308.03	390.33	8,191.47	7,802.84	1.65	16,694.32

ตารางที่ 45 มูลค่าการนำเข้ายางแปรรูป

(หน่วย : ล้านบาท)

ปี	ยางแผ่นรมควัน	ยางแท่ง	น้ำยางข้น	ยางคอมปาวด์	ยางผสม	ยางแปรรูปอื่น ๆ	รวม
2563	2.42	14.02	73.02	748.18	1,015.91	4.53	1,858.07
2564	-	27.82	102.99	1,053.44	1,485.69	4.62	2,674.55
2565	4.80	13.90	62.38	1,054.88	1,377.45	0.10	2,513.50
2566	-	23.14	82.91	1,036.36	1,084.10	8.60	2,235.12
2567	-	32.68	503.56	1,354.91	1,143.73	2.32	3,037.20
2568	0.00	22.28	44.55	1,228.28	996.43	0.18	2,291.73
ม.ค.	-	3.52	5.05	165.01	67.80	0.00	241.38
ก.พ.	-	0.81	5.92	70.80	79.34	0.00	156.88
มี.ค.	-	0.01	12.82	113.55	76.14	0.00	202.53
เม.ย.	-	0.39	6.11	101.88	88.48	-	196.86
พ.ค.	-	4.08	3.28	113.59	99.91	-	220.87
มิ.ย.	-	0.02	2.75	90.67	111.15	0.02	204.61
ก.ค.	-	2.92	5.45	68.45	75.67	0.02	152.51
ส.ค.	-	2.81	0.00	94.91	96.96	-	194.68
ก.ย.	-	0.00	-	159.70	79.42	0.00	239.13
ต.ค.	-	0.64	-	74.31	73.77	-	148.72
พ.ย.	-	7.07	-	74.97	79.88	0.13	162.05
ธ.ค.	-	-	3.16	100.43	67.91	-	171.50
รวม	-	22.28	44.55	1,228.28	996.43	0.18	2,291.73

ตารางที่ 46 มูลค่าการนำเข้ายางแปรรูปแยกตามประเทศ

(หน่วย : ล้านบาท)

ปี	ญี่ปุ่น	จีน	สหรัฐอเมริกา	โปแลนด์	สิงคโปร์	เกาหลีใต้	อิตาลี	มาเลเซีย	ไต้หวัน	เยอรมนี	สหราชอาณาจักร	เวียดนาม	อินเดีย	อื่น ๆ	รวม
2563	649.38	301.28	189.48	153.41	140.70	73.19	58.01	53.65	52.21	45.34	35.92	25.08	22.30	58.12	1,858.07
2564	857.85	648.75	252.09	182.27	80.39	178.12	18.96	78.19	100.78	85.67	53.23	50.30	35.97	51.99	2,674.55
2565	651.74	639.09	353.58	141.65	148.36	98.40	16.91	57.50	109.09	130.67	82.93	12.60	27.84	43.14	2,513.50
2566	557.04	530.59	231.95	62.56	129.03	179.12	32.13	76.86	85.87	132.08	62.83	9.91	30.03	115.12	2,235.12
2567	477.17	789.49	244.57	124.30	119.26	274.74	31.05	132.74	100.08	135.24	73.53	389.54	22.14	123.36	3,037.20
2568															
ม.ค.	24.77	108.08	14.16	16.45	8.45	19.72	1.99	5.11	8.51	19.30	1.74	3.54	5.51	4.06	241.38
ก.พ.	49.14	47.32	10.53	8.23	9.73	0.31	1.40	5.99	5.18	11.59	2.86	0.78	0.00	3.81	156.88
มี.ค.	40.32	83.79	8.88	14.79	3.02	0.00	3.74	10.48	11.36	11.41	8.17	3.03	0.67	2.88	202.53
เม.ย.	37.63	67.99	22.54	24.41	11.01	1.06	0.89	6.13	10.57	2.41	3.16	0.00	0.96	8.11	196.86
พ.ค.	46.28	83.32	20.59	7.97	3.17	0.23	0.56	3.34	14.17	8.53	1.87	4.07	17.39	9.38	220.87
มิ.ย.	51.98	75.79	20.76	14.49	14.18	0.03	4.04	2.77	11.59	4.42	2.66	0.00	1.42	0.47	204.61
ก.ค.	39.62	36.35	20.70	0.00	0.00	0.48	0.44	5.57	9.08	5.51	7.08	2.91	19.27	5.51	152.51
ส.ค.	45.76	76.51	29.95	0.00	8.66	0.00	1.72	0.40	9.78	12.76	2.86	2.77	2.40	1.10	194.68
ก.ย.	35.54	115.27	22.14	0.00	10.62	1.22	0.69	0.00	9.84	26.90	6.64	0.00	4.30	5.94	239.13
ต.ค.	43.49	33.32	15.26	0.00	7.84	10.88	3.67	0.03	5.50	22.38	2.38	0.62	0.48	2.87	148.72
พ.ย.	38.83	13.92	28.77	9.06	4.36	26.60	6.43	0.01	7.96	2.23	10.82	7.06	0.86	5.16	162.05
ธ.ค.	27.80	17.20	12.93	41.62	5.71	41.20	1.86	0.00	12.57	3.63	0.00	0.00	1.71	5.28	171.50
รวม	481.15	758.86	227.23	137.01	86.75	101.74	27.43	39.82	116.12	131.06	50.24	24.78	54.96	54.57	2,291.73

ตารางที่ 47 ปริมาณการนำเข้ายางลักษณะอื่น ๆ

(หน่วย : เมตริกตัน)

ปี	บาลาตา กวายุล กัตตาเปอร์ชา (40013)	ยางรีเคลม (4003)	เศษ เศษตัด ผงยาง (4004)	คอมปาวด์ยาง (40051090) (40059190)	ยางอันวัลเคไนซ์ (4006)	รวม
2563	0.45	13,822.82	65,507.22	18,392.04	399.81	98,122.34
2564	0.95	16,863.59	77,470.60	20,176.04	896.21	115,407.39
2565	0.38	14,277.31	89,826.18	15,034.17	1,385.69	120,523.73
2566	0.51	15,921.28	108,592.37	12,932.30	1,247.10	138,693.57
2567	0.48	17,690.22	145,354.98	11,911.25	1,529.62	176,486.55
2568	0.54	86,712.14	92,968.48	15,449.93	780.31	195,911.39
ม.ค.	0.10	1,365.07	16,344.33	1,432.79	56.18	19,198.47
ก.พ.	0.04	1,175.60	9,594.63	1,605.86	38.82	12,414.95
มี.ค.	0.05	1,297.10	10,290.95	1,122.97	34.50	12,745.57
เม.ย.	0.01	1,223.58	12,942.01	1,364.94	54.49	15,585.02
พ.ค.	0.11	1,431.44	17,084.76	971.19	66.60	19,554.10
มิ.ย.	0.02	1,571.89	11,961.02	1,595.62	94.64	15,223.19
ก.ค.	0.01	7,772.09	9,956.03	1,318.38	55.02	19,101.52
ส.ค.	0.13	11,912.83	2,432.94	1,511.47	12.73	15,870.10
ก.ย.	0.01	10,846.09	520.36	951.47	42.99	12,360.90
ต.ค.	0.02	14,983.78	561.21	1,028.58	92.72	16,666.31
พ.ย.	0.04	15,742.22	714.31	1,573.47	49.21	18,079.25
ธ.ค.	0.00	17,390.44	565.95	973.19	182.42	19,112.00
รวม	0.54	86,712.14	92,968.48	15,449.93	780.31	195,911.39

ตารางที่ 48 มูลค่าการนำเข้าอย่างลักษณะอื่น ๆ

(หน่วย : ล้านบาท)

ปี	บาลาตา กวายุล กัตตาเปอร์ชา (40013)	ยางรีเคลม (4003)	เศษ เศษตัด ผงยาง (4004)	คอมปาวด์ยาง (40051090) (40059190)	ยางอันวัลเคไนซ์ (4006)	รวม
2563	0.48	360.45	180.60	1,235.28	67.02	1,843.83
2564	1.43	438.97	221.28	1,694.51	160.55	2,516.74
2565	0.60	434.52	276.86	1,610.70	200.30	2,522.98
2566	0.78	410.39	301.89	1,309.13	133.50	2,155.70
2567	0.68	453.14	377.14	1,262.22	197.54	2,290.72
2568	0.70	909.92	263.71	1,461.17	73.62	2,709.11
ม.ค.	0.13	42.11	40.26	132.63	13.62	228.75
ก.พ.	0.09	35.80	28.99	141.05	8.68	214.60
มี.ค.	0.07	34.31	28.40	106.93	4.96	174.66
เม.ย.	0.00	36.23	34.22	143.49	5.49	219.43
พ.ค.	0.10	39.88	45.54	107.36	5.87	198.75
มิ.ย.	0.05	45.00	30.99	159.21	6.85	242.10
ก.ค.	0.00	69.32	26.82	119.89	5.01	221.04
ส.ค.	0.11	101.47	13.90	137.71	2.36	255.56
ก.ย.	0.01	94.22	3.83	89.32	3.64	191.03
ต.ค.	0.05	127.42	4.37	97.02	5.50	234.35
พ.ย.	0.09	127.67	3.73	129.36	3.15	264.00
ธ.ค.	0.00	156.50	2.66	97.20	8.47	264.84
รวม	0.70	909.92	263.71	1,461.17	73.62	2,709.11

ตารางที่ 49 มูลค่าการนำเข้าอย่างลักษณะอื่น ๆ แยกตามประเทศ

(หน่วย : ล้านบาท)

ปี	ญี่ปุ่น	จีน	อินเดีย	สหราชอาณาจักร	โปแลนด์	สหรัฐอเมริกา	เวียดนาม	ไต้หวัน	เกาหลีใต้	มาเลเซีย	อิตาลี	ออสเตรเลีย	ฝรั่งเศส	ฮ่องกง	เนเธอร์แลนด์
2563	553.30	443.18	173.23	108.33	105.73	74.39	65.30	60.09	42.43	30.54	24.91	20.20	18.79	17.03	16.88
2564	716.35	616.33	275.08	219.02	68.75	91.15	54.47	103.68	47.05	27.40	23.82	26.63	31.94	17.82	63.28
2565	618.68	571.84	309.15	233.84	81.57	157.41	77.83	97.95	41.44	24.00	21.10	6.83	36.84	6.66	75.90
2566	611.21	422.57	282.35	187.06	16.84	159.41	55.84	60.05	42.28	21.49	18.80	0.00	29.50	1.51	58.64
2567	442.89	568.22	290.15	165.82	25.25	163.80	78.04	66.08	52.25	25.62	16.86	0.00	15.98	2.87	33.82
2568															
ม.ค.	34.20	65.21	28.74	2.33	3.63	14.76	8.48	5.32	5.85	2.25	4.31	0.00	1.19	0.35	3.73
ก.พ.	82.81	37.98	15.21	1.88	1.45	7.60	5.15	6.00	3.91	3.64	1.85	0.00	1.87	0.52	4.43
มี.ค.	30.22	41.56	23.48	1.83	2.00	10.34	5.37	5.08	3.98	1.44	0.65	0.00	1.22	0.46	1.33
เม.ย.	46.81	46.08	30.33	24.63	2.76	12.48	3.95	5.31	5.23	3.39	1.65	0.00	1.70	0.65	4.19
พ.ค.	15.07	61.03	25.58	4.13	3.60	13.31	6.87	4.85	3.09	4.91	3.68	0.00	0.96	0.55	5.11
มิ.ย.	65.09	59.18	23.60	26.18	1.68	15.68	4.66	6.93	3.53	2.66	2.10	0.00	1.34	0.48	3.78
ก.ค.	53.74	43.43	20.54	0.79	2.57	19.22	4.12	9.27	4.69	4.04	1.34	0.00	1.70	1.36	8.89
ส.ค.	44.93	36.64	23.18	24.29	1.70	29.74	2.63	4.13	4.24	5.17	2.30	0.00	2.99	0.34	6.52
ก.ย.	38.08	44.34	28.14	5.46	2.92	19.29	3.61	5.92	4.64	6.71	2.13	0.00	1.27	0.25	4.24
ต.ค.	29.75	54.81	26.13	19.49	4.48	36.45	0.99	8.54	8.35	5.43	2.62	0.00	2.00	1.22	8.83
พ.ย.	55.98	66.64	22.07	15.79	4.35	27.81	4.66	5.52	3.65	6.81	1.36	0.00	1.53	0.02	9.40
ธ.ค.	29.52	83.05	28.83	17.53	8.03	27.89	4.52	5.68	5.84	3.32	1.74	0.00	1.83	0.00	9.47
รวม	526.19	639.95	295.85	144.33	39.18	234.57	55.02	72.55	57.01	49.77	25.72	0.00	19.58	6.21	69.91

ตารางที่ 49 มูลค่าการนำเข้าอย่างลักษณะอื่น ๆ แยกตามประเทศ

(หน่วย : ล้านบาท)

ปี	สาธารณรัฐ เช็ก	สิงคโปร์	เยอรมนี	เบลเยียม	ออสเตรเลีย	ฮังการี	อินโดนีเซีย	โรมาเนีย	แคนาดา	ตุรกี	สเปน	ศรีลังกา	เม็กซิโก	อื่น ๆ	รวม
2563	16.05	15.73	15.69	12.02	5.87	3.62	3.07	2.12	1.84	1.82	1.61	1.10	1.08	7.91	1,843.83
2564	15.86	30.55	30.89	16.04	4.79	6.84	2.52	1.71	0.78	1.04	1.85	1.43	0.25	19.43	2,516.74
2565	22.34	34.50	20.66	18.06	3.13	2.27	5.78	6.42	10.43	4.44	6.15	2.85	0.50	24.41	2,522.98
2566	17.23	32.66	18.91	30.97	4.04	0.80	17.28	8.39	4.05	3.80	4.65	1.02	0.56	43.77	2,155.70
2567	22.19	27.81	15.58	46.62	6.45	1.55	98.97	9.53	6.54	18.69	8.23	1.51	0.55	78.87	2,290.72
2568															
ม.ค.	2.49	3.23	1.00	3.06	0.00	0.11	28.91	2.45	0.00	2.82	0.82	0.22	0.47	2.83	228.75
ก.พ.	0.00	1.41	6.33	1.13	0.00	0.22	21.63	2.44	2.41	2.59	0.67	0.00	0.00	1.46	214.60
มี.ค.	2.29	0.86	0.42	0.95	0.00	0.00	36.67	1.35	0.20	1.02	0.34	0.29	0.00	1.34	174.66
เม.ย.	2.12	1.47	2.13	2.08	0.06	0.10	15.79	1.61	0.04	2.50	0.69	0.23	0.00	1.42	219.43
พ.ค.	2.48	0.88	1.29	2.50	0.21	0.00	26.11	1.88	0.00	3.58	0.46	0.17	0.09	6.36	198.75
มิ.ย.	4.23	3.00	1.86	1.21	2.17	0.01	6.83	1.75	0.00	0.14	0.58	0.23	0.00	3.19	242.10
ก.ค.	2.29	0.99	4.95	2.97	0.43	0.00	19.34	2.58	0.25	3.50	2.23	0.31	0.00	5.51	221.04
ส.ค.	0.40	4.07	1.22	2.88	0.76	0.00	41.06	2.65	0.13	4.71	1.03	0.15	0.00	7.72	255.56
ก.ย.	2.41	2.27	2.81	0.79	0.74	0.00	0.87	2.24	2.01	3.07	1.81	0.10	0.85	4.07	191.03
ต.ค.	2.57	3.28	0.93	0.77	1.61	0.00	0.37	3.05	0.00	5.15	0.95	0.43	0.96	5.19	234.35
พ.ย.	2.58	1.30	7.78	1.81	0.56	0.00	0.58	3.77	0.13	2.63	2.09	0.16	0.61	14.41	264.00
ธ.ค.	2.52	3.94	2.16	3.64	0.64	0.00	1.44	2.86	1.37	3.25	1.40	0.00	1.83	12.56	264.84
รวม	26.38	26.70	32.88	23.78	7.18	0.45	199.59	28.61	6.55	34.96	13.05	2.28	4.80	66.07	2,709.11

ตารางที่ 50 ปริมาณการนำเข้ายางสังเคราะห์

(หน่วย : เมตริกตัน)

ปี	SBR	SBR (Latex)	XSBR	XSBR (Latex)	2BR	(buty) IIR	CIIR	CR	CR (Latex)	NBR	NBR (Latex)	IR	EPDM	รวม
2563	171,205	7,995	163	847	139,554	24,862	38,724	8,402	17,792	10,852	171,714	19,030	26,152	637,292
2564	152,784	10,456	1,416	1,177	150,191	29,274	39,267	10,679	21,287	15,921	191,153	21,947	38,222	683,774
2565	148,398	11,345	180	1,279	132,390	24,357	41,659	10,974	1,403	13,153	152,966	22,283	29,291	589,677
2566	179,669	9,436	1,572	1,385	131,973	25,328	54,834	8,315	1,049	11,373	156,163	17,595	28,027	626,718
2567	178,353	12,690	2,173	1,628	144,506	26,589	62,032	9,295	943	11,902	197,629	23,709	30,268	701,718
2568	234,335	12,053	1,274	1,289	161,413	24,117	54,231	9,545	965	11,683	178,423	21,309	38,554	749,192
ม.ค.	24,224	1,030	199	44	16,601	1,926	7,629	814	94	793	20,313	2,314	3,371	79,352
ก.พ.	23,587	1,001	189	24	9,877	2,005	6,266	762	41	1,143	13,856	2,372	2,035	63,159
มี.ค.	20,216	1,053	1	171	13,328	2,189	4,011	822	123	1,070	16,992	1,468	2,802	64,247
เม.ย.	23,347	1,028	19	87	14,498	1,910	3,506	762	15	810	12,824	1,629	3,005	63,438
พ.ค.	16,708	1,137	197	116	11,321	1,761	3,574	781	35	954	16,107	847	2,664	56,202
มิ.ย.	17,581	906	156	40	13,754	2,035	3,870	877	87	1,103	14,603	1,240	3,714	59,966
ก.ค.	19,889	1,300	482	101	14,372	2,252	5,895	905	93	926	16,405	1,668	2,597	66,886
ส.ค.	18,264	928	2	159	13,950	2,226	3,643	754	101	982	12,590	1,587	4,530	59,718
ก.ย.	17,574	593	1	95	13,123	2,096	3,210	724	75	1,059	14,004	1,573	3,789	57,915
ต.ค.	15,932	892	9	125	12,472	1,876	4,492	830	45	1,026	14,512	2,545	4,034	58,792
พ.ย.	15,737	1,224	10	145	13,413	1,754	3,529	704	174	910	11,017	2,256	3,613	54,486
ธ.ค.	21,276	962	10	182	14,704	2,087	4,607	810	81	906	15,199	1,808	2,400	65,031
รวม	234,335	12,053	1,274	1,289	161,413	24,117	54,231	9,545	965	11,683	178,423	21,309	38,554	749,192

ตารางที่ 51 มูลค่าการนำเข้ายางสังเคราะห์

(หน่วย : ล้านบาท)

ปี	SBR	SBR (Latex)	XSBR	XSBR (Latex)	2BR	(buty) IIR	CIIR	CR	CR (Latex)	NBR	NBR (Latex)	IR	EPDM	รวม
2563	7,147.89	412.36	12.97	40.83	5,791.16	1,676.83	2,722.64	1,167.98	535.89	948.49	6,075.25	3,089.26	1,785.80	31,407.36
2564	9,396.20	573.93	78.40	63.56	9,033.20	2,138.22	2,994.12	1,496.23	1,082.97	1,710.58	13,534.56	3,608.38	3,286.61	48,996.96
2565	10,568.31	823.36	17.13	91.33	9,625.33	2,452.91	4,065.56	2,073.06	123.83	1,820.09	6,158.85	4,571.30	3,416.43	45,807.49
2566	11,066.58	611.02	101.58	71.49	7,960.15	2,282.17	4,033.67	1,617.14	94.91	1,354.53	4,533.43	3,407.05	2,779.96	39,913.69
2567	12,494.80	820.02	144.93	90.90	10,076.06	2,226.55	4,577.58	1,600.67	87.24	1,311.61	6,485.85	4,332.20	2,715.90	46,964.31
2568	14,956.32	771.47	84.47	73.08	9,933.89	1,759.79	3,716.86	1,584.31	89.34	1,240.40	5,024.95	3,210.17	2,682.28	45,127.33
ม.ค.	1,660.89	70.85	13.17	1.00	1,146.23	149.97	534.55	130.34	9.14	90.98	650.30	349.02	277.25	5,083.68
ก.พ.	1,584.94	59.61	12.71	0.29	671.99	144.72	429.11	121.96	3.65	105.98	420.77	424.05	152.31	4,132.07
มี.ค.	1,375.06	75.55	0.19	9.36	916.45	168.61	289.45	138.06	10.84	114.59	517.60	237.46	209.41	4,062.62
เม.ย.	1,547.44	60.18	1.95	4.21	977.39	143.46	251.76	133.44	2.13	94.49	400.40	172.53	197.47	3,986.85
พ.ค.	1,134.61	67.85	13.80	5.53	765.31	136.63	259.35	123.13	2.98	112.68	486.13	175.09	189.56	3,472.65
มิ.ย.	1,180.21	65.20	10.28	1.96	880.42	153.15	280.48	151.08	8.12	116.50	406.36	179.80	283.50	3,717.05
ก.ค.	1,280.46	108.49	29.63	4.65	852.04	159.72	406.96	155.92	8.03	107.20	436.18	278.98	216.94	4,045.20
ส.ค.	1,081.72	48.73	0.32	8.86	781.97	149.11	237.57	124.67	9.97	95.88	330.26	228.35	249.67	3,347.08
ก.ย.	1,073.62	31.32	0.21	4.37	753.85	148.56	215.15	113.30	6.50	115.03	367.49	164.53	276.00	3,269.93
ต.ค.	951.83	50.08	0.50	10.23	689.77	131.29	279.64	139.79	4.44	90.67	355.43	325.11	229.53	3,258.29
พ.ย.	934.98	71.91	0.66	9.56	727.82	128.45	225.69	120.37	16.37	108.38	283.08	411.65	241.21	3,280.13
ธ.ค.	1,150.57	61.71	1.05	13.08	770.65	146.13	307.15	132.26	7.18	88.02	370.96	263.60	159.43	3,471.78
รวม	14,956.32	771.47	84.47	73.08	9,933.89	1,759.79	3,716.86	1,584.31	89.34	1,240.40	5,024.95	3,210.17	2,682.28	45,127.33

ตารางที่ 52 มูลค่าการนำเข้าอย่างสงเคราะห์แยกตามประเทศ

(หน่วย : ล้านบาท)

ปี	ญี่ปุ่น	เกาหลีใต้	ไต้หวัน	สหรัฐอเมริกา	จีน	สิงคโปร์	มาเลเซีย	รัสเซีย	เบลเยียม	อินเดีย	อินโดนีเซีย	สหราชอาณาจักร	โปแลนด์	บราซิล	เยอรมนี
2563	7,051.52	5,970.58	3,996.74	2,506.78	2,155.86	2,070.89	1,266.05	1,078.88	823.73	662.31	628.76	573.26	503.14	487.16	382.82
2564	9,272.56	11,077.70	8,110.92	3,270.13	4,915.19	2,464.27	2,125.27	1,511.79	525.72	415.52	1,158.43	259.79	259.02	779.05	959.85
2565	9,453.64	9,880.51	3,743.02	3,914.75	6,518.50	3,151.32	894.36	1,127.62	125.51	729.38	1,329.29	160.98	446.47	1,666.43	918.78
2566	8,147.79	8,709.18	2,719.83	2,238.39	6,538.02	2,481.12	586.46	1,766.32	95.62	414.08	1,387.87	213.70	758.94	1,115.47	665.48
2567	8,239.95	11,063.71	3,058.12	2,929.32	8,912.75	2,941.24	498.88	2,298.40	84.13	438.92	1,761.70	184.94	350.54	1,539.00	833.87
2568															
ม.ค.	717.58	1,340.86	248.34	402.85	1,001.96	271.97	56.84	375.19	0.96	56.69	112.39	18.24	126.21	88.56	43.17
ก.พ.	821.41	849.26	171.94	287.56	657.62	202.86	62.14	179.23	3.63	60.33	103.00	27.24	240.57	85.13	161.61
มี.ค.	792.91	884.74	263.80	308.69	700.98	256.74	47.14	197.89	6.28	38.52	146.44	41.14	117.68	29.81	110.62
เม.ย.	492.95	859.03	189.29	306.70	597.55	205.26	47.53	453.49	3.78	33.45	99.50	14.40	245.25	32.15	242.45
พ.ค.	555.53	762.44	229.59	199.72	659.60	271.21	31.08	167.23	7.14	50.95	135.30	28.66	186.42	57.82	62.48
มิ.ย.	735.60	732.19	205.65	286.36	770.82	234.69	40.36	196.36	3.50	15.28	116.14	32.81	74.58	76.79	93.97
ก.ค.	630.92	796.57	253.17	248.93	946.85	342.99	62.05	240.17	9.50	63.47	87.60	50.64	55.05	154.78	41.50
ส.ค.	489.46	665.10	194.09	236.15	782.62	176.13	54.66	269.42	1.21	34.62	126.71	7.05	26.31	140.05	60.96
ก.ย.	489.34	724.81	187.59	235.77	661.15	188.28	40.23	167.19	0.00	17.67	160.60	35.28	3.74	71.75	130.11
ต.ค.	477.06	691.90	201.29	251.70	615.29	210.98	29.90	143.44	0.99	28.72	112.76	17.67	22.10	198.30	82.13
พ.ย.	533.43	636.19	163.26	346.84	480.00	247.44	41.34	138.20	1.77	8.48	126.32	16.35	35.19	232.51	44.90
ธ.ค.	508.35	678.35	210.39	313.96	642.06	251.35	43.26	252.04	1.73	34.39	91.34	55.54	65.00	122.45	98.97
รวม	7,244.55	9,621.44	2,518.39	3,425.23	8,516.50	2,859.90	556.54	2,779.83	40.49	442.56	1,418.08	345.03	1,198.09	1,290.10	1,172.87

ตารางที่ 52 มูลค่าการนำเข้าอย่างสงเคราะห์แยกตามประเทศ

(หน่วย : ล้านบาท)

ปี	ฝรั่งเศส	ซาอุดีอาระเบีย	แคนาดา	สาธารณรัฐเช็ก	อิตาลี	ฮ่องกง	เนเธอร์แลนด์	สหรัฐอเมริกา	ตุรกี	เม็กซิโก	ออสเตรเลีย	ไทย	เวียดนาม	อื่น ๆ	รวม
2563	336.56	262.66	133.18	127.22	112.41	99.94	76.42	56.56	1.94	9.38	0.07	3.64	2.17	26.73	31,407.36
2564	618.82	736.69	159.65	64.53	115.62	29.62	116.21	0.00	1.08	16.27	0.23	2.99	17.72	12.35	48,996.96
2565	582.73	952.08	19.32	3.07	2.36	7.57	70.13	1.91	1.72	14.81	1.54	0.69	2.78	86.20	45,807.49
2566	384.67	1,348.83	28.12	59.97	71.64	1.04	37.85	8.73	4.80	13.01	20.71	11.92	2.78	81.34	39,913.69
2567	361.75	1,270.08	27.48	88.09	1.07	3.10	43.46	0.00	4.67	15.52	4.27	4.85	4.10	0.40	46,964.31
2568															
ม.ค.	36.88	145.45	13.92	8.08	0.00	4.33	2.98	0.00	0.85	0.00	0.00	0.00	7.29	2.09	5,083.68
ก.พ.	50.49	115.81	3.77	43.68	0.00	0.00	2.12	0.00	0.00	2.28	0.04	0.00	0.35	0.00	4,132.07
มี.ค.	19.81	87.68	0.00	0.71	5.20	0.07	3.00	0.00	0.00	0.00	0.00	2.59	0.17	0.00	4,062.62
เม.ย.	54.96	82.34	6.89	3.39	0.00	0.00	9.05	0.00	2.62	4.70	0.00	0.00	0.00	0.10	3,986.85
พ.ค.	34.62	15.97	0.02	4.45	0.35	0.32	6.94	0.00	0.00	0.00	0.01	4.10	0.35	0.35	3,472.65
มิ.ย.	66.95	19.87	0.00	0.00	0.00	0.11	5.40	0.00	1.66	0.00	0.01	7.48	0.46	0.02	3,717.05
ก.ค.	32.09	15.37	0.00	2.19	0.00	0.00	4.27	1.42	0.00	2.36	0.07	0.01	0.00	3.22	4,045.20
ส.ค.	29.14	35.29	7.93	0.00	0.00	0.00	7.80	0.00	0.11	0.00	0.05	2.23	0.00	0.00	3,347.08
ก.ย.	66.62	55.15	25.25	0.49	0.00	0.01	6.30	0.00	0.00	2.32	0.06	0.00	0.00	0.21	3,269.93
ต.ค.	36.52	104.29	30.84	1.14	0.18	0.00	1.01	0.00	0.00	0.00	0.03	0.00	0.00	0.07	3,258.29
พ.ย.	35.28	148.37	36.02	0.98	0.12	0.00	3.97	0.00	0.00	0.00	0.02	0.70	0.24	2.20	3,280.13
ธ.ค.	30.45	54.67	6.31	0.95	0.00	0.00	1.12	0.00	0.90	2.27	0.00	1.76	0.25	3.94	3,471.78
รวม	493.81	880.26	130.96	66.07	5.86	4.84	53.97	1.42	6.14	13.93	0.30	18.87	9.11	12.18	45,127.33

ประเภท	ชนิด	ชนิดย่อย	รหัส	
ยางแปรรูป	1) ยางแผ่นรมควัน		400121	
		1.1) ยางแผ่นรมควันชั้น 1	400121100	
		1.2) ยางแผ่นรมควันชั้น 2	400121200	
		1.3) ยางแผ่นรมควันชั้น 3	400121300	
		1.4) ยางแผ่นรมควันชั้น 4	400121400	
		1.5) ยางแผ่นรมควันชั้น 5	400121500	
		1.6) ยางแผ่นรมควันชั้น 1 พิเศษ	400121901	
		1.7) ยางแผ่นรมควันอื่นๆ	4001219090	
		1.8) เศษยางแผ่นรมควัน	400121902	
	2) ยางแท่ง			400122
		2.1) ยางแท่งชั้น 10		400122100
		2.2) ยางแท่งชั้น 20		400122200
		2.3) ยางแท่งชั้น XL		400122301
		2.4) ยางแท่งชั้น 5L		400122302
		2.5) ยางแท่งชั้น 5		400122303 400122901
		2.6) ยางแท่งชั้น อื่นๆ		4001223090
		2.7) ยางแท่งชั้น 5CV		400122401
		2.8) ยางแท่งชั้น 10CV		400122402
		2.9) ยางแท่งชั้น 20CV		400122403
		2.10) ยางแท่งชั้น CV อื่นๆ		4001224090
		2.11) ยางแท่งชั้น GP		400122500
		2.12) ยางแท่งชั้น อื่นๆ		4001229090
	3) น้ำยางข้น			400110
		3.1) น้ำยางข้นแอมโมเนียสูง		400110110 400110190
	4) ยางคอมปาวด์			400110210
		3.2) น้ำยางข้นแอมโมเนียต่ำ		4005
	5) ยางผสม		4.1) ยางคอมปาวด์	400510100 400520000 400591100 400599100 400599200 400599900
		5.1) ยางผสม		4002
	6) ยางแปรรูปอื่น ๆ			400280100 400280900 400291001 400291002 400291003 4002910090 400299201 400299202 400299203 400299204 400299205 4002992090 400299901 400299902 4002999090
		6.1) ยางแผ่นผึ่งแห้ง		400129
		6.2) ยางลาเท็กซ์เครพ		400129100
		6.3) ยางโซลเครพ		400129200
		6.4) ยางรีมิลด์เครพ		400129300
		6.5) ยางรีมิลด์เครพ		400129400
		6.6) ยางเครพอื่น ๆ		400129500
		6.7) ยางเอสพี		400129600
		6.8) ยางสกินเครพ		400129701
		6.9) ยางสกินบล็อก		400129702
		6.10) เศษยาง		4001297090
		6.11) เศษยาง		400129801
		6.12) ยางก้อนถ้วย		400129802
		6.13) น้ำยางสด		400110290
		6.13) ยางอื่น ๆ		4001298090 400129910 400129990

ประเภท	ชนิด	ชนิดย่อย	รหัส
ยางสังเคราะห์	1) ยางสังเคราะห์	1.1) SBR	400219100 400219901 400219902
		1.2) SBR (Latex)	400211001
		1.3) XSBR	400219903 400219904
		1.4) XSBR (Latex)	400211002
		1.5) BR	400220100 400220901 400220909
		1.6) (buty)IIR	400231101 400231102 400231109 400231900
		1.7) CIIR	400239101 400239102 400239109 400239900
		1.8) CR	400249100 400249901 400249909
		1.9) CR(Latex)	400241000
		1.10) NBR	400259100 400259901 400259909
		1.11) NBR(Latex)	400251000
		1.12) IR	400260100 400260900
		1.13) EPDM	400270100 400270901 400270909
		ยางลักษณะอื่น ๆ	1) ยางลักษณะอื่น ๆ
1.2) ยางรีเคลม	400300000		
1.3) เศษ เศษตัด ผงยาง	400400000		
1.4) คอมปาวด์ยาง	400510900 400591900		
1.5) ยางอันวัลแคไนซ์	400690110 400690190 400690901 400690909		
1.6) คาเมลแบล็ก	400610000		
ผลิตภัณฑ์ยาง	1) ด้ายยางยัด		
	1.1) ด้ายยางยัด	400700000	
	2) แผ่นยาง แยก	4008	
	2.1) แผ่นยาง แยก	400811100 400811909 400819009 400821100 400821909	
	2.2) ยางปูพื้น/ผนัง	400811200 400819001 400821200 400829001	
	2.3) แผ่นยางปิดไม้ปิงปอง	400811901 400821901	
	2.4) ยางกันซึม	400821300	
	2.5) แผ่นยางพื้นรองเท้า	400821400	
	2.6) ฝ้ายยาง	400821902	
	3) ท่อยาง	4009	
	3.1) ท่อยาง	400911000 400912100 400912900 400921100 400921900 400922100 400922900 400931100 400931200 400931910 400931990 400932100 400932200 400932900 400941100 400941901 400941909 400942100	

ประเภท	ชนิด	ชนิดย่อย	รหัส
ผลิตภัณฑ์ยาง	4) สายพาน		4010
		4.1) สายพานลำเลียง	401011001 4010110090 401012001 4010120090 401019001
		4.2) สายพานส่งกำลัง	401031000 401032000 401033000 401034000 401039000
		4.3) สายพานซินโครนิส	401035000 401036000
	5) ยางยานพาหนะ		4011
		5.1) รถยนต์นั่ง	401110000
		5.2) รถบรรทุก	401120100 401120901 4011209090
		5.3) อากาศยาน	401130000
		5.4) รถจักรยานยนต์	401140000
		5.5) รถจักรยาน	401150000
		5.6) เครื่องจักรเกษตรหรือการป่าไม้	401170000
		5.7) แทรคเตอร์ รถฟอร์กลิฟต์	401180110 401180190 401180210 401180290
		5.8) ยานบกเครื่องจักรอื่น ๆ	401190100 401190200 401190300 401190900
	6) ยางล้อดอก		4012
		6.1) รถยนต์นั่ง	401210000 401220100
		6.2) รถบรรทุก	401212100 401212901 4012129090 401220210 401220290
		6.3) อากาศยาน	401213000 401223000 4012203090
		6.4) รถจักรยานยนต์	401220400
		6.5) รถจักรยาน	401220500
		6.6) ยานบกเครื่องจักรอื่น ๆ	401219300 401219400 401219901 4012199090 401220600 401220700
		6.7) บัฟไฟไทร์	401220910
		6.8) ยางตัน	401290140 401290150 401290160 401290191 401290192 4012901990
		6.9) ยางคู้ชัน	401290210 401290220
		6.10) ดอกยางถอดเปลี่ยนได้	401290700
		6.11) ยางรองยางใน	401290800
		6.12) ยางล้อดอกอื่น ๆ	401220991 401220992 4012209990 401290900
	7) ยางใน		4013
		7.1) รถยนต์นั่ง	401310110 401310190
		7.2) รถบรรทุก	401310210 401310290
		7.3) อากาศยาน	401390400
		7.4) รถจักรยานยนต์	401320000
		7.5) รถจักรยาน	401390200
		7.6) ยานบกเครื่องจักรอื่น ๆ	401390110 401390190 401390310 401390390 401390910 401390990
	8) ของใช้ทางเภสัชกรรม		4014
		8.1) ถุงยางอนามัย	401410000
		8.2) จุกนมยาง	401490101 4014901090
		8.3) จุกสำหรับใช้ในทางเภสัชกรรม	401490400
		8.4) ปลอกนิ้วยาง	401490500
		8.5) ถุงน้ำแข็งและถุงน้ำร้อน	401490901
		8.6) หลอดสำหรับฉีดยา	401490902
	8.7) ถุงนิ้วมือยาง	401490903	
	8.8) ของใช้ทางเภสัชกรรมอื่นๆ	4014909090	

ประเภท	ชนิด	ชนิดย่อย	รหัส
ผลิตภัณฑ์ยาง	9) ถุงมือ/เครื่องแต่งกาย		4015
		9.1) ถุงมือคัลยกรรม	401511000
		9.2) ถุงมืออื่น ๆ	401519000
		9.3) ชุดป้องกันรังสี	401590100
		9.4) ชุดดำน้ำ (เวทสูท)	401590200
		9.5) เครื่องแต่งกายอื่นๆ	401590900
	10) ของทำด้วยยางวัลแคนในชั้นนอกจากยางแข็ง		4016
		10.1) แผ่นนวมสำหรับเครื่องแต่งกาย	401610100
		10.2) ยางปูพื้น/ผนัง	401610200 401691201
		10.3) เสื่อ	401691100
		10.4) ยางลบ	401692100 401692900
		10.5) ปะเก็นและโอริง	401693100 401693200 401693900
		10.6) กันกระแทกเรือ/ลูเรือ	401694000
		10.7) ของอื่น ๆ ที่อัดลมได้	401695000
		10.8) ส่วนประกอบยานยนต์	401699110 401699120 401699150 401699190
		10.9) ยางขอบกระจก/ประตู	401699130
		10.10) บังโคลนรถจักรยาน	401699160
		10.11) ส่วนประกอบรถจักรยาน	401699170
		10.12) อุปกรณ์ประกอบรถจักรยาน	401699180
		10.13) ส่วนประกอบซูชิพีกหมุน	401699200
		10.14) ยางรัด	401699300
		10.15) กระเบื้องติดผนัง	401699400
		10.16) ลูกกลิ้งยาง	401699510
		10.17) แบลดเดอร์แม่พิมพ์ยางรถ	401699520
		10.18) ยางครอบเป็นฉนวนไฟฟ้า	401699530
		10.19) แหวนร้อยสายหุ้มชุดสายไฟรถยนต์	401699540
		10.20) ฐานรองราง	401699600
		10.21) แบริ่งใช้กับสิ่งก่อสร้าง	401699700
		10.22) สิ่งคลุมโต๊ะ	401699910
		10.23) ลูกกระสงไข้ในการประมง	401699991
		10.24) จุกนมดูดเล่น	401699992
		10.25) ของทำด้วยยางวัลแคนในชั้นอื่นๆ	401610900 4016912090 401691900 401699590 4016999990
	11) ยางแข็ง/ของทำด้วยยางแข็ง		4017
		11.1) ยางปูพื้น/ผนัง	401700100
		11.2) ลูกกระสงไข้ในการประมง	401700201
		11.3) หลอดและท่อ	401700202
		11.4) ของทำด้วยยางแข็งอื่นๆ	401700203 4017002090 401700900



จัดทำโดย

ฝ่ายอุตสาหกรรมยาง



การยางแห่งประเทศไทย