



# การยางแห่งประเทศไทย

## Rubber Authority of Thailand

### สรุปสถานการณ์ราคายางรายสัปดาห์

ระหว่างวันที่ 31 พฤษภาคม - 4 มิถุนายน 2564

ราคายางแผ่นดิบเฉลี่ยอยู่ที่ 63.27 บาท/กก. ปรับตัวลดลงจากสัปดาห์ที่ผ่านมา 2.11 บาท/กก. และยางแผ่นรมควันเฉลี่ยอยู่ที่ 65.74 บาท/กก. ปรับตัวลดลงจากสัปดาห์ที่ผ่านมาอยู่ที่ 3.93 บาท/กก. ภาพรวมราคายางแผ่นดิบ และยางแผ่นรมควันปรับตัวลดลงในทิศทางเดียวกับตลาดล่วงหน้าต่างประเทศทั้ง 3 ตลาดในช่วงต้นสัปดาห์ และได้รับปัจจัยกดดันจากค่าเงินบาทแข็งค่าเมื่อเทียบกับดอลลาร์สหรัฐ และดัชนี PMI ภาคบริการของจีนเดือนพฤษภาคมลดลงสู่ระดับ 55.1 จากระดับ 56.3 ในเดือนก่อน อีกทั้งนักลงทุนมีความกังวลเกี่ยวกับข้อพิพาทระหว่างจีนและสหรัฐฯ และการแพร่ระบาดของเชื้อไวรัสโควิด-19 ในโรงงานถุงมือยางของไทย ทำให้มีการโยกย้ายฐานการผลิตภายในประเทศเบื้องต้นแต่กำลังการผลิตไม่เพียงพอและเลื่อนการส่งมอบสินค้า ส่งผลต่อการชะลอการซื้อขายยางภายในสัปดาห์ และการจำกัดช่วงเวลาในการขนส่งผ่านด่านไทย-มาเลเซีย เพื่อรองรับมาตรการคัดกรองโรคโควิด-19 ที่เข้มงวดขึ้น

### คาดการณ์ราคายางแผ่นดิบ ระหว่างวันที่ 7 - 11 มิถุนายน 2564

คาดว่าราคายางแผ่นดิบเคลื่อนไหวไม่ต่ำกว่ากิโลกรัมละ 63.20 บาท/กก. โดยภาพรวมมีปัจจัยที่ส่งผลต่อราคายาง ดังนี้

#### ปัจจัยสนับสนุน

ผู้ประกอบการยังคงมีอุปสงค์ตามสัญญาการส่งมอบและกรมอุตุนิยมวิทยาพยากรณ์อากาศช่วงวันที่ 6 - 12 มิถุนายน 2564 มีฝนตกชุกร้อยละ 40 - 60 ของพื้นที่ภาคใต้ตลอดช่วง และมีฝนตกหนักบางแห่ง รวมถึงเศรษฐกิจของจีนมีการขยายตัวจากยอดการส่งออกเดือนพฤษภาคมปรับตัวเพิ่มขึ้นร้อยละ 27.9 ขณะที่ยอดการนำเข้าเพิ่มขึ้นร้อยละ 51.1 และราคาน้ำมันดิบมีแนวโน้มปรับตัวสูงขึ้น เนื่องจากนักลงทุนคาดการณ์อุปสงค์น้ำมันจะฟื้นตัวขึ้นในช่วงฤดูร้อนทำให้ปริมาณน้ำมันดิบตึงตัวขึ้น

#### ปัจจัยกดดัน

ค่าเงินบาทยังคงแข็งค่าเมื่อเทียบกับดอลลาร์สหรัฐ โดยธนาคารกสิกรไทยประมาณการกรอบการเคลื่อนไหวอยู่ที่ 31.15 - 31.50 บาท และสต็อกยางจีน ณ ตลาดล่วงหน้าเซี่ยงไฮ้ปรับตัวสูงขึ้น โดยวันที่ 4 มิถุนายน 2564 อยู่ที่ 181,264 ตัน เพิ่มขึ้น 1,398 ตัน (วันที่ 27 พฤษภาคม 2564 อยู่ที่ 179,866 ตัน)

#### เศรษฐกิจที่ต้องติดตามในสัปดาห์นี้

##### เศรษฐกิจของไทย

- ดัชนีความเชื่อมั่นนักลงทุนของสภาธุรกิจตลาดทุนไทย

##### เศรษฐกิจของญี่ปุ่น

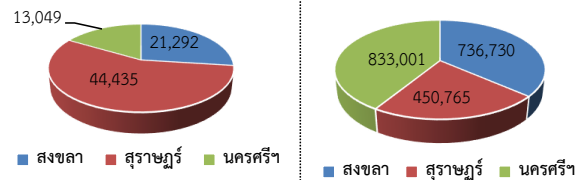
- GDP ไตรมาส 1/2564 (ประมาณการครั้งสุดท้าย)

##### เศรษฐกิจของจีน

- ดัชนีราคาผู้บริโภค (CPI) เดือนพฤษภาคม

- ดัชนีราคาผู้ผลิต (PPI) เดือนพฤษภาคม

ปริมาณยางแผ่นดิบและแผ่นรมควันในตลาดกลาง จากสัปดาห์ที่ผ่านมา (กก.)



ปริมาณยางที่เข้าสู่ตลาดทั้งหมด 2,100.12 ตัน  
แบ่งเป็น ยางแผ่นดิบ 79.62 ตัน และยางแผ่นรมควัน 2,020.50 ตัน

